

COPYRIGHT © Hangzhou EZVIZ Software Co., Ltd.. ALL RIGHTS RESERVED.

Any and all information, including, among others, wordings, pictures, graphs are the properties of Hangzhou EZVIZ Software Co., Ltd. (hereinafter referred to as “EZVIZ”). This user manual (hereinafter referred to as “the Manual”) cannot be reproduced, changed, translated, or distributed, partially or wholly, by any means, without the prior written permission of EZVIZ. Unless otherwise stipulated, EZVIZ does not make any warranties, guarantees or representations, express or implied, regarding to the Manual.



About this Manual

The Manual includes instructions for using and managing the product. Pictures, charts, images and all other information hereinafter are for description and explanation only. The information contained in the Manual is subject to change, without notice, due to firmware updates or other reasons. Please find the latest version in the EZVIZ™ website (<http://www.ezvizlife.com>).

Revision Record

New release – January, 2019

Trademarks Acknowledgement

 EZVIZ™,  and other EZVIZ's trademarks and logos are the properties of EZVIZ in various jurisdictions. Other trademarks and logos mentioned below are the properties of their respective owners.

Legal Disclaimer

TO THE MAXIMUM EXTENT PERMITTED BY APPLICABLE LAW, THE PRODUCT DESCRIBED, WITH ITS HARDWARE, SOFTWARE AND FIRMWARE, IS PROVIDED “AS IS”, WITH ALL FAULTS AND ERRORS, AND EZVIZ MAKES NO WARRANTIES, EXPRESS OR IMPLIED, INCLUDING WITHOUT LIMITATION, MERCHANTABILITY, SATISFACTORY QUALITY, FITNESS FOR A PARTICULAR PURPOSE, AND NON-INFRINGEMENT OF THIRD PARTY. IN NO EVENT WILL EZVIZ, ITS DIRECTORS, OFFICERS, EMPLOYEES, OR AGENTS BE LIABLE TO YOU FOR ANY SPECIAL, CONSEQUENTIAL, INCIDENTAL, OR INDIRECT DAMAGES, INCLUDING, AMONG OTHERS, DAMAGES FOR LOSS OF BUSINESS PROFITS, BUSINESS INTERRUPTION, OR LOSS OF DATA OR DOCUMENTATION, IN CONNECTION WITH THE USE OF THIS PRODUCT, EVEN IF EZVIZ HAS BEEN ADVISED OF THE POSSIBILITY OF SUCH DAMAGES.

TO THE MAXIMUM EXTENT PERMITTED BY APPLICABLE LAW, IN NO EVENT SHALL EZVIZ'S TOTAL LIABILITY FOR ALL DAMAGES EXCEED THE ORIGINAL PURCHASE

PRICE OF THE PRODUCT.

EZVIZ DOES NOT UNDERTAKE ANY LIABILITY FOR PERSONAL INJURY OR PROPERTY DAMAGE AS THE RESULT OF PRODUCT INTERRUPTION OR SERVICE TERMINATION CAUSED BY: A) IMPROPER INSTALLATION OR USAGE OTHER THAN AS REQUESTED; B) THE PROTECTION OF NATIONAL OR PUBLIC INTERESTS; C) FORCE MAJEURE; D) YOURSELF OR THE THIRD PARTY, INCLUDING WITHOUT LIMITATION, USING ANY THIRD PARTY'S PRODUCTS, SOFTWARE, APPLICATIONS, AND AMONG OTHERS. REGARDING TO THE PRODUCT WITH INTERNET ACCESS, THE USE OF PRODUCT SHALL BE WHOLLY AT YOUR OWN RISKS. EZVIZ SHALL NOT TAKE ANY RESPONSIBILITIES FOR ABNORMAL OPERATION, PRIVACY LEAKAGE OR OTHER DAMAGES RESULTING FROM CYBER ATTACK, HACKER ATTACK, VIRUS INSPECTION, OR OTHER INTERNET SECURITY RISKS; HOWEVER, EZVIZ WILL PROVIDE TIMELY TECHNICAL SUPPORT IF REQUIRED. SURVEILLANCE LAWS AND DATA PROTECTION LAWS VARY BY JURISDICTION. PLEASE CHECK ALL RELEVANT LAWS IN YOUR JURISDICTION BEFORE USING THIS PRODUCT IN ORDER TO ENSURE THAT YOUR USE CONFORMS TO THE APPLICABLE LAW. EZVIZ SHALL NOT BE LIABLE IN THE EVENT THAT THIS PRODUCT IS USED WITH ILLEGITIMATE PURPOSES.

IN THE EVENT OF ANY CONFLICTS BETWEEN THE ABOVE AND THE APPLICABLE LAW, THE LATTER PREVAILS.

Isi Kemasan



Kamera (x1)



Dudukan (x1)



Perlengkapan Sekrup (x1)



Acuan Bor (x1)



Kabel Daya (x1)



Adaptor Daya (x1)



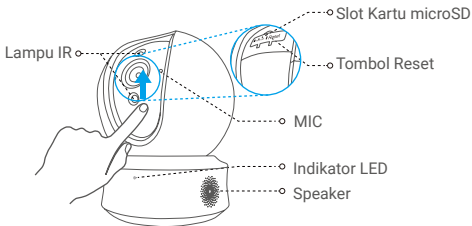
Informasi Peraturan (x1)



Buku Petunjuk (x1)

i Tampilan kamera dapat berbeda sesuai model kamera yang Anda beli.

Informasi Dasar



Nama

Indikator LED

Deskripsi

- Merah Pekat: Kamera sedang memulai.
Merah Berkedip Pelan: Sambungan Wi-Fi gagal.
Merah Berkedip Cepat: Pengecualian pada perangkat (misalnya, kartu MicroSD rusak).
- Biru Pekat: Video sedang ditampilkan atau diputar di Aplikasi EZVIZ.
Biru Berkedip Pelan: Kamera berfungsi dengan baik.
Biru Berkedip Cepat: Kamera siap untuk sambungan Wi-Fi.

Kartu Micro SD
(dijual terpisah)

Inisialisasi kartu dengan aplikasi EZVIZ sebelum menggunakannya.

Tombol Reset

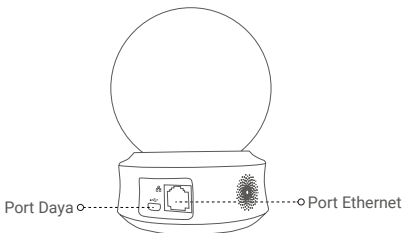
Tahan selama 5 detik untuk memulai ulang dan mengatur semua parameter ke setingan awal.

MIC

Untuk masukan suara.

Speaker

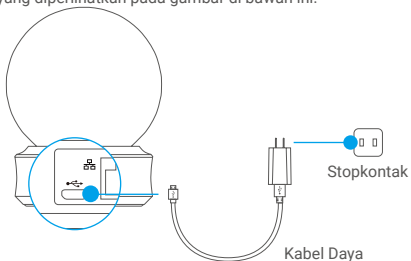
Untuk keluaran suara.



Pengaturan

1 Menyalakan Kamera

Pasang kabel daya ke kamera, lalu colokkan adaptor daya ke stopkontak seperti yang diperlihatkan pada gambar di bawah ini.



- i** LED yang kemudian berkedip biru dengan cepat mengindikasikan kamera telah menyala dan siap untuk konfigurasi Wi-Fi.

2 Penyetelan Kamera

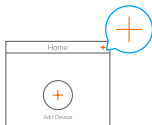
1. Buat akun pengguna

- Hubungkan ponsel Anda ke Wi-Fi menggunakan jaringan **2.4GHz**.
- Cari "EZVIZ" di App Store atau Google Play^(TM).
- Unduh dan pasang aplikasi EZVIZ.
- Jalankan aplikasi.
- Buat dan daftarkan akun pengguna EZVIZ dengan mengikuti petunjuk memulai.

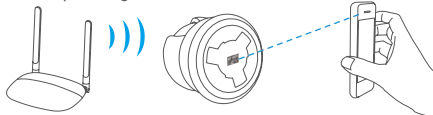
i Kamera bekerja dengan sinyal Wi-Fi **2.4GHz** . Jika Anda memiliki router pita ganda dengan jaringan 2.4GHz dan 5GHz terpisah, pastikan ponsel Anda tersambung ke jaringan 2.4GHz.

2. Tambahkan kamera ke EZVIZ

- Masuk ke akun Anda menggunakan aplikasi EZVIZ.
- Di layar Utama, ketuk "+" di sudut kanan atas untuk masuk ke antarmuka Pindai Kode QR.



- Pindai kode QR pada bagian bawah kamera.



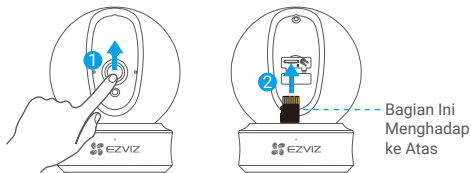
- Ikuti petunjuk aplikasi EZVIZ untuk menyelesaikan konfigurasi Wi-Fi.

- i** Tekan dan tahan tombol Reset selama 5 detik pada kondisi berikut:
- Kamera gagal terhubung ke jaringan Wi-Fi.
 - Anda ingin memilih jaringan Wi-Fi lain.

Pemasangan (Opsional)

1 Pasang Kartu Micro SD (Opsional)

1. Putar bulatan ke atas hingga Anda melihat slot kartu.
2. Masukkan kartu Mikro SD (dijual terpisah) ke dalam slot kartu seperti ditunjukkan pada gambar di bawah ini.

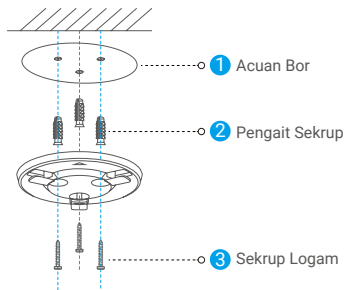


- i** Setelah memasang kartu Mikro SD, Anda harus menginisialisasi kartu di aplikasi EZVIZ sebelum menggunakannya.
 3. Di aplikasi EZVIZ, ketuk **Storage Status (Status Penyimpanan)** di antarmuka Pengaturan Perangkat untuk memeriksa status kartu SD.
 4. Jika status kartu memori ditampilkan sebagai **Uninitialized (Belum Terinisialisasi)**, ketuk untuk menginisiasikannya.
- i** Status kemudian berubah menjadi **Normal** dan kartu dapat menyimpan video.

2 Pasangudukan

Kamera bisa dipasang secara horizontal atau dipasang di plafon. Berikut kami tampilkan pemasangan di plafon sebagai contoh.

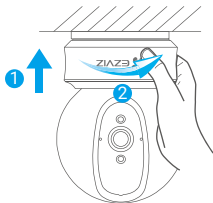
- i** • Pastikan plafon cukup kuat untuk menahan tiga kali bobot kamera.
 - Hindari menempatkan kamera di area yang membuat lensa kamera terkena sinar matahari langsung.
- Tempatkan acuan bor ke permukaan yang Anda pilih untuk memasang kamera.
 - (Untuk dinding/plafon semen) Buat lubang sekrup sesuai acuan, dan masukkan ketiga pengait sekrup.
 - Gunakan tiga sekrup logam untuk mengatur kedudukan kamera sesuai acuan tersebut.



- i** Lepaskan acuan bor setelah kedudukan terpasang, jika diperlukan.

3 Pasang Kamera

Pasang kamera ke dudukan, dan putar searah jarum jam hingga terpasang dengan kencang.



- i** Setelah memasang kamera, buka aplikasi EZVIZ untuk membalik gambar kamera.
- i** Untuk informasi selengkapnya, kunjungi www.ezvizlife.com.