

COPYRIGHT © Hangzhou EZVIZ Software Co., Ltd.. ALL RIGHTS RESERVED.

Any and all information, including, among others, wordings, pictures, graphs are the properties of Hangzhou EZVIZ Software Co., Ltd. (hereinafter referred to as “EZVIZ”). This user manual (hereinafter referred to as “the Manual”) cannot be reproduced, changed, translated, or distributed, partially or wholly, by any means, without the prior written permission of EZVIZ. Unless otherwise stipulated, EZVIZ does not make any warranties, guarantees or representations, express or implied, regarding to the Manual.



### **About this Manual**

The Manual includes instructions for using and managing the product. Pictures, charts, images and all other information hereinafter are for description and explanation only. The information contained in the Manual is subject to change, without notice, due to firmware updates or other reasons. Please find the latest version in the EZVIZ™ website (<http://www.ezvizlife.com>).

### **Revision Record**

New release – January, 2019

### **Trademarks Acknowledgement**

 EZVIZ™,  and other EZVIZ's trademarks and logos are the properties of EZVIZ in various jurisdictions. Other trademarks and logos mentioned below are the properties of their respective owners.

### **Legal Disclaimer**

TO THE MAXIMUM EXTENT PERMITTED BY APPLICABLE LAW, THE PRODUCT DESCRIBED, WITH ITS HARDWARE, SOFTWARE AND FIRMWARE, IS PROVIDED “AS IS”, WITH ALL FAULTS AND ERRORS, AND EZVIZ MAKES NO WARRANTIES, EXPRESS OR IMPLIED, INCLUDING WITHOUT LIMITATION, MERCHANTABILITY, SATISFACTORY QUALITY, FITNESS FOR A PARTICULAR PURPOSE, AND NON-INFRINGEMENT OF THIRD PARTY. IN NO EVENT WILL EZVIZ, ITS DIRECTORS, OFFICERS, EMPLOYEES, OR AGENTS BE LIABLE TO YOU FOR ANY SPECIAL, CONSEQUENTIAL, INCIDENTAL, OR INDIRECT DAMAGES, INCLUDING, AMONG OTHERS, DAMAGES FOR LOSS OF BUSINESS PROFITS, BUSINESS INTERRUPTION, OR LOSS OF DATA OR DOCUMENTATION, IN CONNECTION WITH THE USE OF THIS PRODUCT, EVEN IF EZVIZ HAS BEEN ADVISED OF THE POSSIBILITY OF SUCH DAMAGES.

TO THE MAXIMUM EXTENT PERMITTED BY APPLICABLE LAW, IN NO EVENT SHALL EZVIZ'S TOTAL LIABILITY FOR ALL DAMAGES EXCEED THE ORIGINAL PURCHASE

#### PRICE OF THE PRODUCT.

EZVIZ DOES NOT UNDERTAKE ANY LIABILITY FOR PERSONAL INJURY OR PROPERTY DAMAGE AS THE RESULT OF PRODUCT INTERRUPTION OR SERVICE TERMINATION CAUSED BY: A) IMPROPER INSTALLATION OR USAGE OTHER THAN AS REQUESTED; B) THE PROTECTION OF NATIONAL OR PUBLIC INTERESTS; C) FORCE MAJEURE; D) YOURSELF OR THE THIRD PARTY, INCLUDING WITHOUT LIMITATION, USING ANY THIRD PARTY'S PRODUCTS, SOFTWARE, APPLICATIONS, AND AMONG OTHERS. REGARDING TO THE PRODUCT WITH INTERNET ACCESS, THE USE OF PRODUCT SHALL BE WHOLLY AT YOUR OWN RISKS. EZVIZ SHALL NOT TAKE ANY RESPONSIBILITIES FOR ABNORMAL OPERATION, PRIVACY LEAKAGE OR OTHER DAMAGES RESULTING FROM CYBER ATTACK, HACKER ATTACK, VIRUS INSPECTION, OR OTHER INTERNET SECURITY RISKS; HOWEVER, EZVIZ WILL PROVIDE TIMELY TECHNICAL SUPPORT IF REQUIRED. SURVEILLANCE LAWS AND DATA PROTECTION LAWS VARY BY JURISDICTION. PLEASE CHECK ALL RELEVANT LAWS IN YOUR JURISDICTION BEFORE USING THIS PRODUCT IN ORDER TO ENSURE THAT YOUR USE CONFORMS TO THE APPLICABLE LAW. EZVIZ SHALL NOT BE LIABLE IN THE EVENT THAT THIS PRODUCT IS USED WITH ILLEGITIMATE PURPOSES.

IN THE EVENT OF ANY CONFLICTS BETWEEN THE ABOVE AND THE APPLICABLE LAW, THE LATTER PREVAILS.

# パッケージ同梱物



カメラ (x1)



ベース (x1)



ネジキット (x1)



ドリルテンプレート (x1)



電源ケーブル (x1)



電源アダプタ (x1)



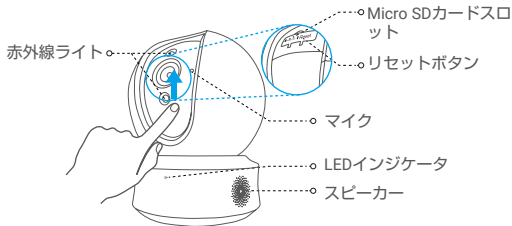
規制情報 (x1)



クイックスタートガイド (x1)

**i** カメラの外観は、ご購入いただいた実際のモデルと異なる場合があります。

# 基本操作



## 名前

## 説明

LEDインジケータ

- 赤で点灯：カメラが起動中です。  
ゆっくり赤で点滅：Wi-Fi接続が失敗しました。  
速く赤で点滅：デバイスに異常(例：Micro SDカードのエラー)が発生しています。
- 青で点灯：EZVIZアプリでビデオの表示もしくは再生中です。  
ゆっくり青で点滅：カメラは正常に動作しています。  
速く青で点滅：カメラはWi-Fi接続可能状態です。

Micro SDカード  
(別売り)

使用前にEZVIZアプリで初期化してください。

リセットボタン

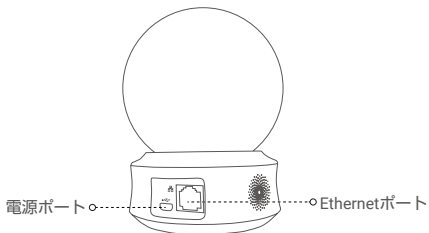
5秒間長押しして再起動するとすべてのパラメータがデフォルトに戻ります。

マイク

音声入力用です。

スピーカー

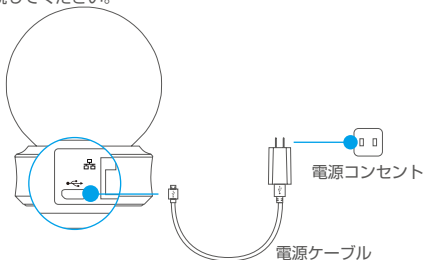
音声出力用です。



## セットアップ

### 1 電源オン

下図のように、電源ケーブルをカメラに接続し、電源アダプターをコンセントに接続してください。



- i** カメラの電源が入りWi-Fiが設定できる状態になると、LEDが速く青で点滅します。

## 2 カメラの設定

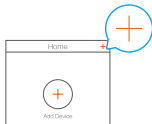
### 1. ユーザアカウントを作成する

- 2.4GHzのWi-Fiネットワークにお使いのスマートフォンを接続します。
- App StoreまたはGoogle Play (TM)で「EZVIZ」を検索します。
- EZVIZアプリをダウンロードしてインストールします。
- アプリを起動します。
- スタートアップウィザードにしたがってEZVIZユーザアカウントを作成し、登録します。

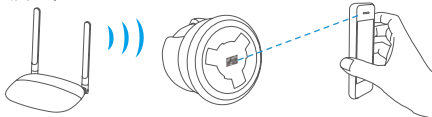
**i** カメラは2.4GHz Wi-Fi信号で動作します。2.4GHzと5GHzのネットワークが別々に実装されているデュアルバンドルーターを使用する場合、必ず、スマートフォンを、2.4GHzバンドに接続してください。

### 2. EZVIZにカメラを追加する

- EZVIZアプリを使ってアカウントにログインします。
- ホーム画面で右上隅の「+」をタップし、QRコードスキャンインターフェイスを開きます。



- カメラ底面のQRコードをスキャンします。



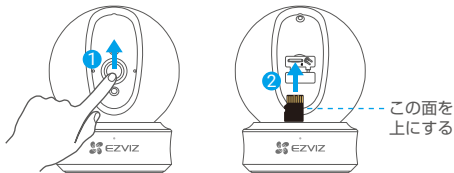
- EZVIZアプリのウィザードにしたがって、Wi-Fi設定を完了します。

**i** 以下のような場合にはリセットボタンを5秒間長押ししてください：  
・カメラがWi-Fiネットワークへの接続に失敗した。  
・別のWi-Fiネットワークに接続したい。

# インストール (オプション)

## 1 Micro SDカードの設置 (オプション)

1. カードスロットが見えるようになるまで、上に向かって球状カバーを回します。
2. 下図の通り、Micro SDカード(別売)をカードスロットに挿入します。



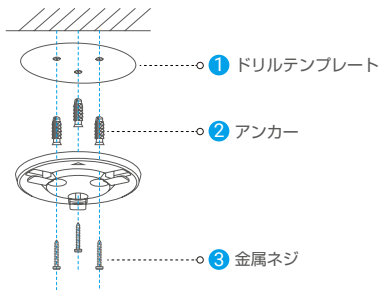
- i** Micro SDカードを挿入したら、使用する前にEZVIZアプリでカードを初期化してください。
3. EZVIZアプリでデバイス設定インターフェイスから「Storage Status」(ストレージステータス)をタップし、SDカードのステータスをチェックします。
4. メモリカードのステータスが「Uninitialized」(未初期化)と表示されている場合、タップして初期化します。
- i** ステータスが「Normal」(正常)に変わり、ビデオの保存ができるようになります。

## 2 ベースの設置

カメラは水平に設置したり、天井にマウントすることができます。ここでは天井へのマウントを例として取り上げます。

- ① 天井がカメラの重量の3倍まで耐えられる十分な強度を持っていることを確認してください。
- ・カメラのレンズに明るい光が直接射し込むような場所にカメラを設置することは避けてください。

- カメラをマウントする表面にドリルテンプレートを当てます。
- (セメントの壁面/天井の場合のみ)** テンプレートにしたがってドリルでネジ穴を開け、3本のアンカーを挿入します。
- テンプレートにしたがって、3本の金属ネジでカメラベースを固定します。

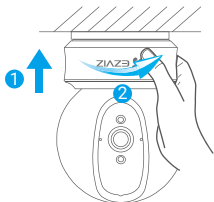


- ① ベースを設置した後、必要に応じてドリルテンプレートを取り除いてください。



### 3 カメラの設置

カメラをベースにマウントし、固定されるまで時計回り方向に回します。



- i** カメラを設置したら、EZVIZアプリを開き、カメラの画像を反転させます。
- i** 詳細情報については[www.ezvizlife.com](http://www.ezvizlife.com)を参照してください。