

COPYRIGHT © Hangzhou EZVIZ Software Co., Ltd.. ALL RIGHTS RESERVED.

Any and all information, including, among others, wordings, pictures, graphs are the properties of Hangzhou EZVIZ Software Co., Ltd. (hereinafter referred to as “EZVIZ”). This user manual (hereinafter referred to as “the Manual”) cannot be reproduced, changed, translated, or distributed, partially or wholly, by any means, without the prior written permission of EZVIZ. Unless otherwise stipulated, EZVIZ does not make any warranties, guarantees or representations, express or implied, regarding to the Manual.



About this Manual

The Manual includes instructions for using and managing the product. Pictures, charts, images and all other information hereinafter are for description and explanation only. The information contained in the Manual is subject to change, without notice, due to firmware updates or other reasons. Please find the latest version in the EZVIZ™ website (<http://www.ezvizlife.com>).

Revision Record

New release – January, 2019

Trademarks Acknowledgement

 EZVIZ™,  and other EZVIZ's trademarks and logos are the properties of EZVIZ in various jurisdictions. Other trademarks and logos mentioned below are the properties of their respective owners.

Legal Disclaimer

TO THE MAXIMUM EXTENT PERMITTED BY APPLICABLE LAW, THE PRODUCT DESCRIBED, WITH ITS HARDWARE, SOFTWARE AND FIRMWARE, IS PROVIDED “AS IS”, WITH ALL FAULTS AND ERRORS, AND EZVIZ MAKES NO WARRANTIES, EXPRESS OR IMPLIED, INCLUDING WITHOUT LIMITATION, MERCHANTABILITY, SATISFACTORY QUALITY, FITNESS FOR A PARTICULAR PURPOSE, AND NON-INFRINGEMENT OF THIRD PARTY. IN NO EVENT WILL EZVIZ, ITS DIRECTORS, OFFICERS, EMPLOYEES, OR AGENTS BE LIABLE TO YOU FOR ANY SPECIAL, CONSEQUENTIAL, INCIDENTAL, OR INDIRECT DAMAGES, INCLUDING, AMONG OTHERS, DAMAGES FOR LOSS OF BUSINESS PROFITS, BUSINESS INTERRUPTION, OR LOSS OF DATA OR DOCUMENTATION, IN CONNECTION WITH THE USE OF THIS PRODUCT, EVEN IF EZVIZ HAS BEEN ADVISED OF THE POSSIBILITY OF SUCH DAMAGES.

TO THE MAXIMUM EXTENT PERMITTED BY APPLICABLE LAW, IN NO EVENT SHALL EZVIZ'S TOTAL LIABILITY FOR ALL DAMAGES EXCEED THE ORIGINAL PURCHASE

PRICE OF THE PRODUCT.

EZVIZ DOES NOT UNDERTAKE ANY LIABILITY FOR PERSONAL INJURY OR PROPERTY DAMAGE AS THE RESULT OF PRODUCT INTERRUPTION OR SERVICE TERMINATION CAUSED BY: A) IMPROPER INSTALLATION OR USAGE OTHER THAN AS REQUESTED; B) THE PROTECTION OF NATIONAL OR PUBLIC INTERESTS; C) FORCE MAJEURE; D) YOURSELF OR THE THIRD PARTY, INCLUDING WITHOUT LIMITATION, USING ANY THIRD PARTY'S PRODUCTS, SOFTWARE, APPLICATIONS, AND AMONG OTHERS. REGARDING TO THE PRODUCT WITH INTERNET ACCESS, THE USE OF PRODUCT SHALL BE WHOLLY AT YOUR OWN RISKS. EZVIZ SHALL NOT TAKE ANY RESPONSIBILITIES FOR ABNORMAL OPERATION, PRIVACY LEAKAGE OR OTHER DAMAGES RESULTING FROM CYBER ATTACK, HACKER ATTACK, VIRUS INSPECTION, OR OTHER INTERNET SECURITY RISKS; HOWEVER, EZVIZ WILL PROVIDE TIMELY TECHNICAL SUPPORT IF REQUIRED. SURVEILLANCE LAWS AND DATA PROTECTION LAWS VARY BY JURISDICTION. PLEASE CHECK ALL RELEVANT LAWS IN YOUR JURISDICTION BEFORE USING THIS PRODUCT IN ORDER TO ENSURE THAT YOUR USE CONFORMS TO THE APPLICABLE LAW. EZVIZ SHALL NOT BE LIABLE IN THE EVENT THAT THIS PRODUCT IS USED WITH ILLEGITIMATE PURPOSES.

IN THE EVENT OF ANY CONFLICTS BETWEEN THE ABOVE AND THE APPLICABLE LAW, THE LATTER PREVAILS.

패키지 구성품



카메라(x1)



베이스(x1)



나사 키트(x1)



드릴 템플릿(x1)



전원 케이블(x1)



전원 어댑터(x1)



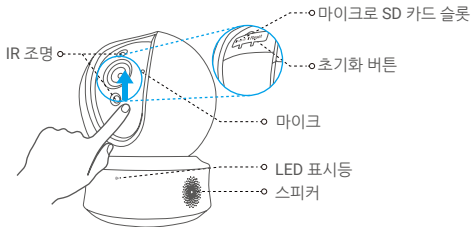
규제 정보(x1)



빠른 시작 가이드(x1)

i 카메라 외관은 구매한 실제 모델에 따라 다를 수 있습니다.

기본 사항



명칭

LED 표시등

설명

- 빨간색 켜짐: 카메라가 시작 중입니다.
 빨간색으로 천천히 깜박임: Wi-Fi 연결에 실패했습니다.
 빨간색으로 빠르게 깜박임: 장비 비정상(예: 마이크로 SD 카드 오류).
- 파란색 켜짐: EZVIZ 앱에서 비디오를 보고 있거나 재생 중입니다.
 파란색으로 천천히 깜박임: 카메라가 올바르게 작동 중입니다.
 파란색으로 빠르게 깜박임: 카메라에 Wi-Fi를 연결할 준비가 되었습니다.

마이크로 SD 카드
(별도 판매)

사용하기 전에 EZVIZ 앱에서 카드를 초기화하십시오.

초기화 버튼

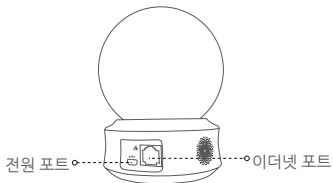
재시작하고 모든 특성을 기본값으로 설정하려면 5초 동안 누릅니다.

마이크

오디오 입력

스피커

오디오 출력

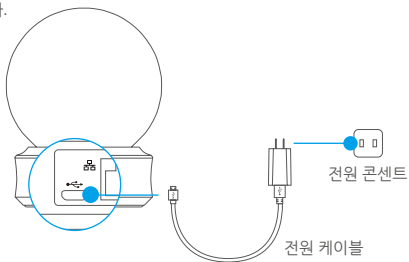


설정

- i** 이 기기는 가정용으로 전자파적합등록을 한 기기로서 주거지역은 물론 모든 지역에서 사용할 수 있습니다. 위와 같은 무선설비는 전파혼선의 가능성이 있으므로 인명안전과 관련된 서비스는 할 수 없습니다.

1 전원 켜기

전원 케이블을 카메라에 연결한 후 아래 그림과 같이 전원 어댑터를 콘센트에 꽂습니다.



- i** LED가 파란색으로 빠르게 깜박이면 카메라 전원이 켜져 있고 Wi-Fi 구성이 준비되었음을 나타냅니다.

2 카메라 설정

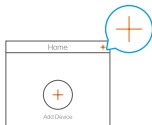
1. 사용자 계정 생성

- 2.4GHz 네트워크를 사용해 모바일 폰을 Wi-Fi에 연결합니다.
- App Store 또는 Google Play™에서 "EZVIZ"를 검색합니다.
- EZVIZ 앱을 다운로드해 설치합니다.
- 앱을 실행합니다.
- 시작 마법사에 따라 EZVIZ 사용자 계정을 생성 및 등록합니다.

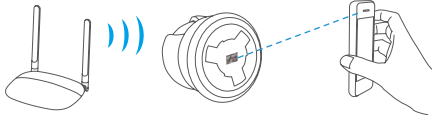
i 본 카메라는 2.4GHz Wi-Fi 신호에서 작동합니다. 2.4GHz와 5GHz 네트워크로 분리된 듀얼 밴드 라우터의 경우, 모바일 폰을 2.4GHz 네트워크에 연결해야 합니다.

2. EZVIZ에 카메라를 추가합니다.

- EZVIZ 앱을 사용해 계정에 로그인합니다.
- 홈 화면의 오른쪽 상단 코너에 있는 "+" 를 탭 해 QR 코드 스캔 페이지로 이동합니다.



- 카메라 바닥에 있는 QR 코드를 스캔합니다.



- EZVIZ 앱 마법사를 따라 Wi-Fi 구성을 완료하십시오.

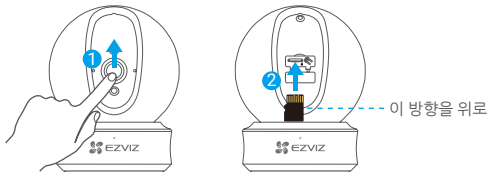
i 다음의 경우 초기화 버튼을 5초 동안 누르십시오.

- 카메라가 Wi-Fi 네트워크 연결에 실패했습니다.
- 다른 Wi-Fi 네트워크를 선택하려고 합니다.

설치(선택 사항)

1 마이크로 SD 카드 설치(선택 사항)

1. 카드 슬롯이 보일 때까지 구형 본체를 위로 돌려 주십시오.
2. 아래 그림과 같이 마이크로 SD 카드(별도 판매)를 카드 슬롯에 삽입합니다.



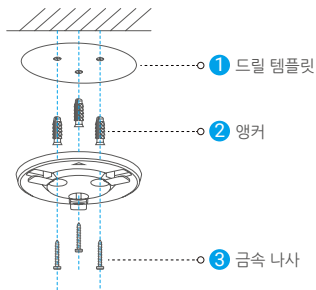
- i** 마이크로 SD 카드를 삽입한 후, 사용하기 전에 EZVIZ 앱에서 카드를 초기화해야 합니다.
3. EZVIZ 앱에서 장비 설정 인터페이스의 **Storage Status(저장소 상태)**를 탭하여 SD 카드 상태를 확인합니다.
4. 메모리 카드 상태가 **Uninitialized(초기화되지 않음)**로 표시되면 탭하여 초기화합니다.
- i** 상태가 **Normal(정상)**로 변경되면 비디오를 저장할 수 있습니다.

2 베이스 설치

본 카메라는 수평으로 설치하거나 천장에 고정할 수 있습니다.
여기에서는 천장 설치를 예로 들어 설명합니다.

- ① 천장이 카메라 무게의 3배를 견딜 만큼 튼튼한지 확인하십시오.
- 카메라 렌즈에 직접 많은 빛이 들어오는 곳에 카메라를 배치하지 않도록 합니다.

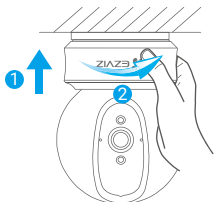
- 카메라를 설치하려는 자리에 드릴 템플릿을 놓습니다.
- (시멘트 벽/천장만 해당) 템플릿을 따라 드릴로 나사 구멍을 뚫고 3개의 앵커를 삽입합니다.
- 템플릿을 따라 3개의 금속 나사를 사용해서 카메라 베이스를 고정합니다.



- ① 필요한 경우 카메라 베이스를 설치한 후 드릴 템플릿을 떼어내 주십시오.

3 카메라 설치

카메라를 베이스에 장착하고 고정될 때까지 시계 방향으로 돌려주십시오.



- i** 카메라를 설치한 후, EZVIZ 앱에서 카메라 화면의 방향을 제대로 바꿔주십시오.
- i** 자세한 정보를 알아보시려면 www.ezvizlife.com을 방문해 주십시오.