

COPYRIGHT © Hangzhou EZVIZ Software Co., Ltd.. ALL RIGHTS RESERVED.

Any and all information, including, among others, wordings, pictures, graphs are the properties of Hangzhou EZVIZ Software Co., Ltd. (hereinafter referred to as “EZVIZ”). This user manual (hereinafter referred to as “the Manual”) cannot be reproduced, changed, translated, or distributed, partially or wholly, by any means, without the prior written permission of EZVIZ. Unless otherwise stipulated, EZVIZ does not make any warranties, guarantees or representations, express or implied, regarding to the Manual.



About this Manual

The Manual includes instructions for using and managing the product. Pictures, charts, images and all other information hereinafter are for description and explanation only. The information contained in the Manual is subject to change, without notice, due to firmware updates or other reasons. Please find the latest version in the EZVIZ™ website (<http://www.ezvizlife.com>).

Revision Record

New release – January, 2019

Trademarks Acknowledgement

 EZVIZ™, ™, and other EZVIZ's trademarks and logos are the properties of EZVIZ in various jurisdictions. Other trademarks and logos mentioned below are the properties of their respective owners.

Legal Disclaimer

TO THE MAXIMUM EXTENT PERMITTED BY APPLICABLE LAW, THE PRODUCT DESCRIBED, WITH ITS HARDWARE, SOFTWARE AND FIRMWARE, IS PROVIDED “AS IS”, WITH ALL FAULTS AND ERRORS, AND EZVIZ MAKES NO WARRANTIES, EXPRESS OR IMPLIED, INCLUDING WITHOUT LIMITATION, MERCHANTABILITY, SATISFACTORY QUALITY, FITNESS FOR A PARTICULAR PURPOSE, AND NON-INFRINGEMENT OF THIRD PARTY. IN NO EVENT WILL EZVIZ, ITS DIRECTORS, OFFICERS, EMPLOYEES, OR AGENTS BE LIABLE TO YOU FOR ANY SPECIAL, CONSEQUENTIAL, INCIDENTAL, OR INDIRECT DAMAGES, INCLUDING, AMONG OTHERS, DAMAGES FOR LOSS OF BUSINESS PROFITS, BUSINESS INTERRUPTION, OR LOSS OF DATA OR DOCUMENTATION, IN CONNECTION WITH THE USE OF THIS PRODUCT, EVEN IF EZVIZ HAS BEEN ADVISED OF THE POSSIBILITY OF SUCH DAMAGES.

TO THE MAXIMUM EXTENT PERMITTED BY APPLICABLE LAW, IN NO EVENT SHALL EZVIZ'S TOTAL LIABILITY FOR ALL DAMAGES EXCEED THE ORIGINAL PURCHASE

PRICE OF THE PRODUCT.

EZVIZ DOES NOT UNDERTAKE ANY LIABILITY FOR PERSONAL INJURY OR PROPERTY DAMAGE AS THE RESULT OF PRODUCT INTERRUPTION OR SERVICE TERMINATION CAUSED BY: A) IMPROPER INSTALLATION OR USAGE OTHER THAN AS REQUESTED; B) THE PROTECTION OF NATIONAL OR PUBLIC INTERESTS; C) FORCE MAJEURE; D) YOURSELF OR THE THIRD PARTY, INCLUDING WITHOUT LIMITATION, USING ANY THIRD PARTY'S PRODUCTS, SOFTWARE, APPLICATIONS, AND AMONG OTHERS. REGARDING TO THE PRODUCT WITH INTERNET ACCESS, THE USE OF PRODUCT SHALL BE WHOLLY AT YOUR OWN RISKS. EZVIZ SHALL NOT TAKE ANY RESPONSIBILITIES FOR ABNORMAL OPERATION, PRIVACY LEAKAGE OR OTHER DAMAGES RESULTING FROM CYBER ATTACK, HACKER ATTACK, VIRUS INSPECTION, OR OTHER INTERNET SECURITY RISKS; HOWEVER, EZVIZ WILL PROVIDE TIMELY TECHNICAL SUPPORT IF REQUIRED. SURVEILLANCE LAWS AND DATA PROTECTION LAWS VARY BY JURISDICTION. PLEASE CHECK ALL RELEVANT LAWS IN YOUR JURISDICTION BEFORE USING THIS PRODUCT IN ORDER TO ENSURE THAT YOUR USE CONFORMS TO THE APPLICABLE LAW. EZVIZ SHALL NOT BE LIABLE IN THE EVENT THAT THIS PRODUCT IS USED WITH ILLEGITIMATE PURPOSES.

IN THE EVENT OF ANY CONFLICTS BETWEEN THE ABOVE AND THE APPLICABLE LAW, THE LATTER PREVAILS.

Inhoud van de verpakking



Camera (x1)



Grondplaat (x1)



Set schroeven (x1)



Boorsjabloon (x1)



Voedingskabel (x1)



Voedingsadapter (x1)



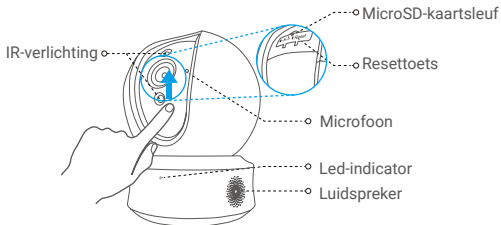
Informatie met betrekking tot regelgeving (x1)



Snelstartgids (x1)

i Het uiterlijk van de camera is onder voorbehoud van het model dat u feitelijk hebt gekocht.

Algemeen



Naam

Led-indicator

Omschrijving

- Constant rood: Camera start op.
Knippert langzaam rood: Wifi-verbinding is mislukt.
Knippert snel rood: Apparaatuitzondering (bijv. microSD-kaartfout).
- Constant blauw: Video wordt bekeken of afgespeeld in de EZVIZ-app.
Knippert langzaam blauw: Camera werkt correct.
Knippert snel blauw: Camera is gereed voor Wifi-verbinding.

MicroSD-kaart
(apart verkrijgbaar)

Initialiseer de kaart in de EZVIZ-app voordat u deze gebruikt.

Resettoets

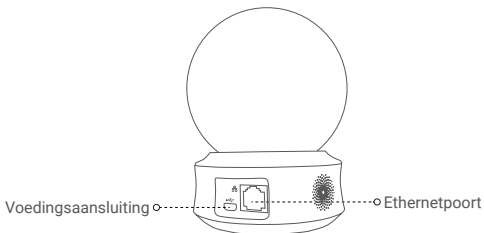
Houd 5 seconden ingedrukt om te herstarten en alle parameters te resetten naar de standaardwaarden.

Microfoon

Voor audio in.

Luidspreker

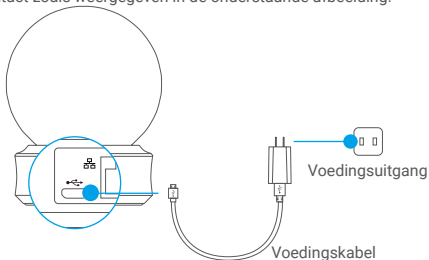
Voor audio uit.



Installatie

1 Inschakelen

Sluit de voedingskabel aan op de camera en steek de voedingsadapter in een stopcontact zoals weergegeven in de onderstaande afbeelding.



- i** Als de led snel blauw knippert, geeft dit aan dat de camera is ingeschakeld en gereed is voor wifi-configuratie.

2 Instellen van de camera

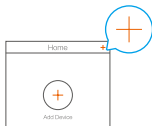
1. Een gebruikersaccount aanmaken

- Verbind uw mobiele telefoon met wifi met behulp van uw 2,4 GHz netwerk.
- Zoek in de App Store of Google Play^(TM) naar "EZVIZ".
- Download en installeer de EZVIZ-app.
- Open de app.
- Maak een EZVIZ-gebruikersaccount aan en registreer deze door de opstartassistent te volgen.

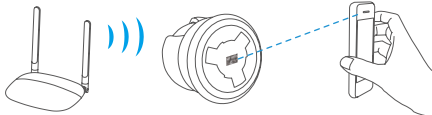
i De camera werkt met 2,4GHz wifi-signalen. Als u een dual-band router met zowel een 2,4 GHz als 5 GHz netwerk heeft, zorg dan dat uw telefoon is verbonden met het 2,4 GHz netwerk.

2. Een camera toevoegen aan EZVIZ

- Log in op uw account met behulp van de EZVIZ-app.
- Tik in het hoofdscherm op "+" in de rechterbovenhoek om de QR-code te openen.



- Scan de QR-code aan de onderkant van de camera.



- Volg de assistent van de EZVIZ-app om de wifi-configuratie te voltooien.

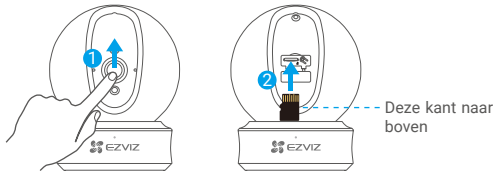
i Houd in de volgende gevallen de resetknop 5 seconden ingedrukt:

- De camera kon geen verbinding maken met uw wifi-netwerk.
- U wilt een ander wifi-netwerk selecteren.

Installatie (Optioneel)

1 De micro-SD-kaart installeren (optioneel)

1. Draai de bol naar boven totdat u de kaartsleuf ziet.
2. Plaats de microSD-kaart (apart verkrijgbaar) in de kaartsleuf, zoals weergegeven in de onderstaande afbeelding.

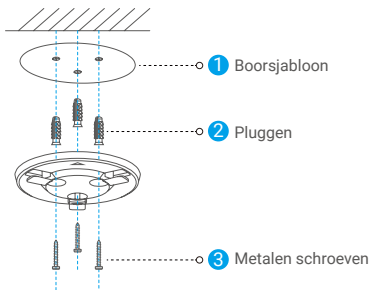


- i** Nadat u de microSD-kaart hebt geplaatst, dient u de kaart voor gebruik in de EZVIZ-app te initialiseren.
 3. Tik in de EZVIZ-app op **Storage Status (Opslagstatus)** in de interface apparaatinstellingen om de status van de microSD-kaart te controleren.
 4. Als de status van de microSD-kaart als **Uninitialized (Niet geïnitieerd)** wordt weergegeven, tikt u erop om de microSD-kaart te initialiseren.
- i** De status zal vervolgens wijzigen naar **Normal (Normaal)** en kunt u video's opslaan.

2 De grondplaat installeren

De camera kan horizontaal of aan het plafond worden gemonteerd. Hier gebruiken we plafondmontage als voorbeeld.

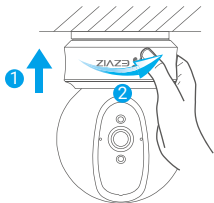
- i** • Zorg ervoor dat het plafond stevig genoeg is om drie keer het gewicht van de camera te dragen.
 - Plaats de camera niet op een plek waar veel licht rechtstreeks in de cameraleens schijnt.
- Plaats het boorsjabloon op het oppervlak waarop u de camera wilt monteren.
 - **(Uitsluitend voor betonnen muur/plafond)** Boor schroefgaten overeenkomstig het boorsjabloon en plaats een plug in elk boorgaat.
 - Gebruik drie metalen schroeven om de grondplaat van de camera vast te zetten overeenkomstig het boorsjabloon.



- i** Verwijder indien nodig het boorsjabloon nadat de grondplaat is gemonteerd.

3 De camera installeren

Monteer de camera op de grondplaat. draai de camera rechtsom totdat deze vastzit.



- i** Ga, nadat u de camera hebt gemonteerd, naar de EZVIZ-app om het camerabeeld om te draaien.
- i** Bezoek voor meer informatie www.ezvizlife.com.

BLOOTSTELLING AAN RADIOFREQUENTIE

De frequentiebanden en de nominale limieten van het uitgezonden vermogen (uitgestraald en/of geleid) die van toepassing zijn op dit radioapparaat zijn de volgende:

Band	2,4 GHz wifi
Frequentie	Van 2,412 GHz tot 2,472 GHz
Vermogenstransmissie (EIRP)	60 mW