

COPYRIGHT © Hangzhou EZVIZ Software Co., Ltd.. ALL RIGHTS RESERVED.

Any and all information, including, among others, wordings, pictures, graphs are the properties of Hangzhou EZVIZ Software Co., Ltd. (hereinafter referred to as “EZVIZ”). This user manual (hereinafter referred to as “the Manual”) cannot be reproduced, changed, translated, or distributed, partially or wholly, by any means, without the prior written permission of EZVIZ. Unless otherwise stipulated, EZVIZ does not make any warranties, guarantees or representations, express or implied, regarding to the Manual.



### **About this Manual**

The Manual includes instructions for using and managing the product. Pictures, charts, images and all other information hereinafter are for description and explanation only. The information contained in the Manual is subject to change, without notice, due to firmware updates or other reasons. Please find the latest version in the EZVIZ™ website (<http://www.ezvizlife.com>).

### **Revision Record**

New release – January, 2019

### **Trademarks Acknowledgement**

 EZVIZ™, ™, and other EZVIZ's trademarks and logos are the properties of EZVIZ in various jurisdictions. Other trademarks and logos mentioned below are the properties of their respective owners.

### **Legal Disclaimer**

TO THE MAXIMUM EXTENT PERMITTED BY APPLICABLE LAW, THE PRODUCT DESCRIBED, WITH ITS HARDWARE, SOFTWARE AND FIRMWARE, IS PROVIDED “AS IS”, WITH ALL FAULTS AND ERRORS, AND EZVIZ MAKES NO WARRANTIES, EXPRESS OR IMPLIED, INCLUDING WITHOUT LIMITATION, MERCHANTABILITY, SATISFACTORY QUALITY, FITNESS FOR A PARTICULAR PURPOSE, AND NON-INFRINGEMENT OF THIRD PARTY. IN NO EVENT WILL EZVIZ, ITS DIRECTORS, OFFICERS, EMPLOYEES, OR AGENTS BE LIABLE TO YOU FOR ANY SPECIAL, CONSEQUENTIAL, INCIDENTAL, OR INDIRECT DAMAGES, INCLUDING, AMONG OTHERS, DAMAGES FOR LOSS OF BUSINESS PROFITS, BUSINESS INTERRUPTION, OR LOSS OF DATA OR DOCUMENTATION, IN CONNECTION WITH THE USE OF THIS PRODUCT, EVEN IF EZVIZ HAS BEEN ADVISED OF THE POSSIBILITY OF SUCH DAMAGES.

TO THE MAXIMUM EXTENT PERMITTED BY APPLICABLE LAW, IN NO EVENT SHALL EZVIZ'S TOTAL LIABILITY FOR ALL DAMAGES EXCEED THE ORIGINAL PURCHASE

#### PRICE OF THE PRODUCT.

EZVIZ DOES NOT UNDERTAKE ANY LIABILITY FOR PERSONAL INJURY OR PROPERTY DAMAGE AS THE RESULT OF PRODUCT INTERRUPTION OR SERVICE TERMINATION CAUSED BY: A) IMPROPER INSTALLATION OR USAGE OTHER THAN AS REQUESTED; B) THE PROTECTION OF NATIONAL OR PUBLIC INTERESTS; C) FORCE MAJEURE; D) YOURSELF OR THE THIRD PARTY, INCLUDING WITHOUT LIMITATION, USING ANY THIRD PARTY'S PRODUCTS, SOFTWARE, APPLICATIONS, AND AMONG OTHERS. REGARDING TO THE PRODUCT WITH INTERNET ACCESS, THE USE OF PRODUCT SHALL BE WHOLLY AT YOUR OWN RISKS. EZVIZ SHALL NOT TAKE ANY RESPONSIBILITIES FOR ABNORMAL OPERATION, PRIVACY LEAKAGE OR OTHER DAMAGES RESULTING FROM CYBER ATTACK, HACKER ATTACK, VIRUS INSPECTION, OR OTHER INTERNET SECURITY RISKS; HOWEVER, EZVIZ WILL PROVIDE TIMELY TECHNICAL SUPPORT IF REQUIRED. SURVEILLANCE LAWS AND DATA PROTECTION LAWS VARY BY JURISDICTION. PLEASE CHECK ALL RELEVANT LAWS IN YOUR JURISDICTION BEFORE USING THIS PRODUCT IN ORDER TO ENSURE THAT YOUR USE CONFORMS TO THE APPLICABLE LAW. EZVIZ SHALL NOT BE LIABLE IN THE EVENT THAT THIS PRODUCT IS USED WITH ILLEGITIMATE PURPOSES.

IN THE EVENT OF ANY CONFLICTS BETWEEN THE ABOVE AND THE APPLICABLE LAW, THE LATTER PREVAILS.

# Conteúdo da embalagem



Câmera (x1)



Base (x1)



Kit de parafusos (x1)



Modelo de furos (x1)



Cabo de alimentação (x1)



Adaptador de corrente (x1)



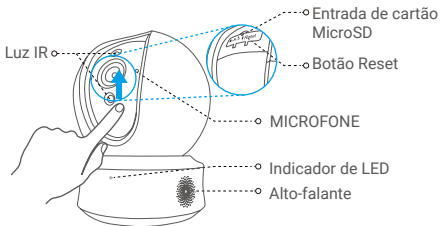
Informações regulamentares (x1)



Guia de Início Rápido (x1)

**i** A aparência da câmera está sujeita ao modelo que você adquiriu.

# Elementos básicos



## Nome

Indicador de LED

## Descrição

- Vermelho fixo: a câmera está iniciando.  
Vermelho piscando lentamente: a conexão Wi-Fi falhou.  
Vermelho piscando rapidamente: exceção do dispositivo (por exemplo, erro do cartão MicroSD).
- Azul fixo: o vídeo está sendo visualizado ou reproduzido no aplicativo EZVIZ.  
Azul piscando lentamente: a câmera está funcionando adequadamente.  
Azul piscando rapidamente: a câmera está pronta para a conexão Wi-Fi.

Cartão MicroSD  
(vendido  
separadamente)

Inicialize o cartão no aplicativo EZVIZ antes de usá-lo.

Botão Reset

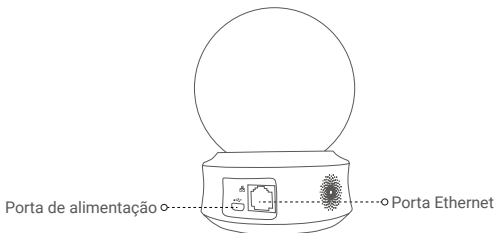
Mantenha pressionado por 5 segundos para reiniciar e configurar todos os parâmetros como padrão.

MICROFONE

Para entrada de áudio.

Alto-falante

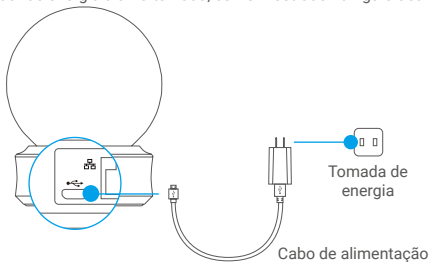
Para saída de áudio.



## Configuração

### 1 Ativação

Conecte o cabo de alimentação à câmera e, em seguida, conecte o adaptador de energia a uma tomada, como mostrado na figura abaixo.



- i** O LED azul piscando rapidamente indica que a câmera está ligada e pronta para a configuração do Wi-Fi.

## 2 Configuração da câmera

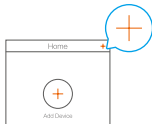
### 1. Criar uma conta de usuário

- Conecte seu celular ao Wi-Fi usando sua rede de 2,4 GHz.
- Pesquise por "EZVIZ" na App Store ou no Google Play<sup>(TM)</sup>.
- Baixe e instale o aplicativo EZVIZ.
- Inicie o aplicativo.
- Crie e registre uma conta de usuário EZVIZ seguindo as instruções do assistente de inicialização.

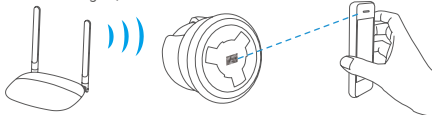
**i** A câmera funciona com sinais Wi-Fi de 2,4 GHz. Se você tiver um roteador de banda dupla com redes separadas de 2,4 GHz e 5 GHz, verifique se o telefone está conectado à de 2,4 GHz.

### 2. Adicionar uma câmera ao EZVIZ

- Faça login na sua conta usando o aplicativo EZVIZ.
- Na tela inicial, toque em "+" no canto superior direito para acessar a interface de leitura de códigos QR.



- Faça a leitura do código QR localizado na base da câmera.



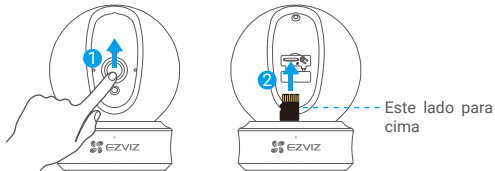
- Siga as instruções do assistente do aplicativo EZVIZ para concluir a configuração do Wi-Fi.

- i** Mantenha o botão Reset pressionado por 5 s em qualquer um dos seguintes casos:
- A câmera não consegue se conectar à sua rede Wi-Fi.
  - Você deseja selecionar outra rede Wi-Fi.

# Instalação (opcional)

## 1 Instalar o cartão MicroSD (opcional)

1. Gire a esfera para cima até ver a entrada de cartão.
2. Insira o cartão MicroSD (vendido separadamente) na entrada de cartão, como mostrado na figura abaixo.

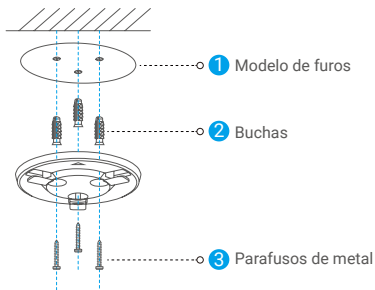


- i** Depois de instalar o cartão MicroSD, você deve inicializar o cartão no aplicativo EZVIZ antes de usá-lo.
  3. No aplicativo EZVIZ, toque em **Storage Status (Status de armazenamento)** na interface Configurações do dispositivo para verificar o status do cartão SD.
  4. Se o status do cartão de memória for exibido como **Uninitialized (Não inicializado)**, toque para inicializá-lo.
- i** O status mudará para **Normal** e o cartão poderá armazenar vídeos.

## 2 Instalar a base

A câmera pode ser colocada horizontalmente ou montada no teto. Aqui utilizamos a montagem no teto como exemplo.

- i** • Verifique se o teto é forte o suficiente para suportar três vezes o peso da câmera.
  - Evite posicionar a câmera em uma área que receba muita luz diretamente nas lentes da câmera.
- Coloque o modelo de furos na superfície escolhida para montar a câmera.
- **(Apenas para parede/teto de cimento)** Faça os furos dos parafusos de acordo com o modelo e insira três buchas.
- Use três parafusos de metal para fixar a base da câmera de acordo com o modelo.

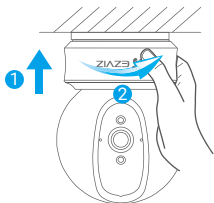


- i** Rasgue o modelo de furos após instalar a base, se necessário.



### 3 Instalar a câmera

Monte a câmera na base e gire-a no sentido horário até que ela seja fixada.



- i** Após a instalação da câmera, acesse o aplicativo EZVIZ para girar a imagem.
- i** Para obter informações detalhadas, visite [www.ezvizlife.com](http://www.ezvizlife.com).