

COPYRIGHT © Hangzhou EZVIZ Software Co., Ltd.. ALL RIGHTS RESERVED.

Any and all information, including, among others, wordings, pictures, graphs are the properties of Hangzhou EZVIZ Software Co., Ltd. (hereinafter referred to as “EZVIZ”). This user manual (hereinafter referred to as “the Manual”) cannot be reproduced, changed, translated, or distributed, partially or wholly, by any means, without the prior written permission of EZVIZ. Unless otherwise stipulated, EZVIZ does not make any warranties, guarantees or representations, express or implied, regarding to the Manual.



### **About this Manual**

The Manual includes instructions for using and managing the product. Pictures, charts, images and all other information hereinafter are for description and explanation only. The information contained in the Manual is subject to change, without notice, due to firmware updates or other reasons. Please find the latest version in the EZVIZ™ website (<http://www.ezvizlife.com>).

### **Revision Record**

New release – January, 2019

### **Trademarks Acknowledgement**

 EZVIZ™, ™, and other EZVIZ's trademarks and logos are the properties of EZVIZ in various jurisdictions. Other trademarks and logos mentioned below are the properties of their respective owners.

### **Legal Disclaimer**

TO THE MAXIMUM EXTENT PERMITTED BY APPLICABLE LAW, THE PRODUCT DESCRIBED, WITH ITS HARDWARE, SOFTWARE AND FIRMWARE, IS PROVIDED “AS IS”, WITH ALL FAULTS AND ERRORS, AND EZVIZ MAKES NO WARRANTIES, EXPRESS OR IMPLIED, INCLUDING WITHOUT LIMITATION, MERCHANTABILITY, SATISFACTORY QUALITY, FITNESS FOR A PARTICULAR PURPOSE, AND NON-INFRINGEMENT OF THIRD PARTY. IN NO EVENT WILL EZVIZ, ITS DIRECTORS, OFFICERS, EMPLOYEES, OR AGENTS BE LIABLE TO YOU FOR ANY SPECIAL, CONSEQUENTIAL, INCIDENTAL, OR INDIRECT DAMAGES, INCLUDING, AMONG OTHERS, DAMAGES FOR LOSS OF BUSINESS PROFITS, BUSINESS INTERRUPTION, OR LOSS OF DATA OR DOCUMENTATION, IN CONNECTION WITH THE USE OF THIS PRODUCT, EVEN IF EZVIZ HAS BEEN ADVISED OF THE POSSIBILITY OF SUCH DAMAGES.

TO THE MAXIMUM EXTENT PERMITTED BY APPLICABLE LAW, IN NO EVENT SHALL EZVIZ'S TOTAL LIABILITY FOR ALL DAMAGES EXCEED THE ORIGINAL PURCHASE

#### PRICE OF THE PRODUCT.

EZVIZ DOES NOT UNDERTAKE ANY LIABILITY FOR PERSONAL INJURY OR PROPERTY DAMAGE AS THE RESULT OF PRODUCT INTERRUPTION OR SERVICE TERMINATION CAUSED BY: A) IMPROPER INSTALLATION OR USAGE OTHER THAN AS REQUESTED; B) THE PROTECTION OF NATIONAL OR PUBLIC INTERESTS; C) FORCE MAJEURE; D) YOURSELF OR THE THIRD PARTY, INCLUDING WITHOUT LIMITATION, USING ANY THIRD PARTY'S PRODUCTS, SOFTWARE, APPLICATIONS, AND AMONG OTHERS. REGARDING TO THE PRODUCT WITH INTERNET ACCESS, THE USE OF PRODUCT SHALL BE WHOLLY AT YOUR OWN RISKS. EZVIZ SHALL NOT TAKE ANY RESPONSIBILITIES FOR ABNORMAL OPERATION, PRIVACY LEAKAGE OR OTHER DAMAGES RESULTING FROM CYBER ATTACK, HACKER ATTACK, VIRUS INSPECTION, OR OTHER INTERNET SECURITY RISKS; HOWEVER, EZVIZ WILL PROVIDE TIMELY TECHNICAL SUPPORT IF REQUIRED. SURVEILLANCE LAWS AND DATA PROTECTION LAWS VARY BY JURISDICTION. PLEASE CHECK ALL RELEVANT LAWS IN YOUR JURISDICTION BEFORE USING THIS PRODUCT IN ORDER TO ENSURE THAT YOUR USE CONFORMS TO THE APPLICABLE LAW. EZVIZ SHALL NOT BE LIABLE IN THE EVENT THAT THIS PRODUCT IS USED WITH ILLEGITIMATE PURPOSES.

IN THE EVENT OF ANY CONFLICTS BETWEEN THE ABOVE AND THE APPLICABLE LAW, THE LATTER PREVAILS.

# Conteúdo da embalagem



Câmara (x1)



Base (x1)



Kit de parafusos (x1)



Modelo de perfuração (x1)



Cabo de alimentação (x1)



Adaptador de  
alimentação (x1)



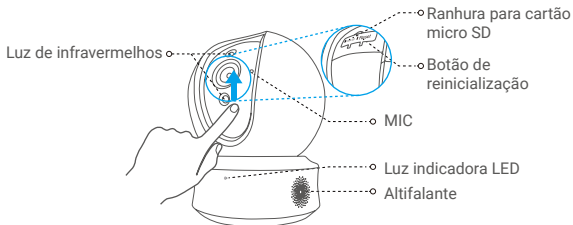
Informações sobre as  
normas reguladoras (x1)



Guia de Início Rápido (x1)

**i** O aspeto da câmara depende do modelo adquirido.

# Apresentação



## Nome

## Descrição

Luz indicadora LED

- Luz vermelha: A câmara está a iniciar.  
Vermelho intermitente lento: Falha de ligação à rede Wi-Fi.  
Vermelho intermitente rápido: Exceção de dispositivo (p. ex., erro no cartão microSD).
- Azul sólido: O vídeo está a ser visualizado ou reproduzido na App EZVIZ.  
Azul intermitente lento: A câmara está a funcionar corretamente.  
Azul intermitente rápido: A câmara está pronta para a ligação à rede Wi-Fi.

Cartão micro SD  
(vendido  
separadamente)

Inicialize o cartão na aplicação EZVIZ antes de o utilizar.

Botão de  
reinicialização

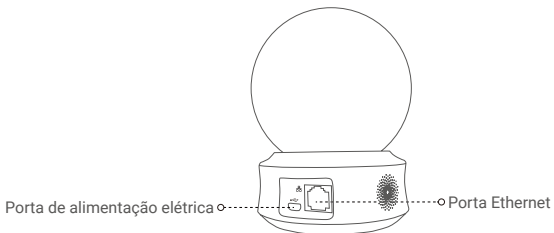
Manter premido durante 5 segundos para reiniciar e restaurar todos os parâmetros para as predefinições.

MIC

Para entrada de áudio.

Altifalante

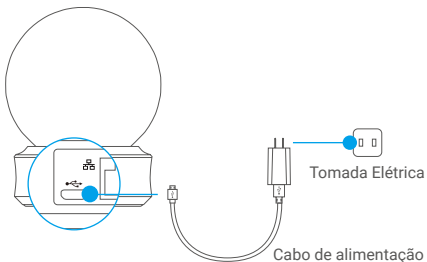
Para saída de áudio.



## Configuração

### 1 Ligação

Ligue o cabo de alimentação à câmara e de seguida ligue o adaptador de alimentação à saída, conforme indicado na figura abaixo.



- i** O LED que fica azul intermitente rápido indica que a câmara está ligada e pronta para a configuração da rede Wi-Fi.

## 2 Configuração da câmara

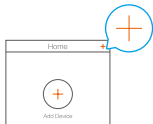
### 1. Criar uma conta de utilizador

- Ligue o seu telemóvel a uma rede Wi-Fi, utilizando a sua rede de **2,4 GHz**.
- Pesquise "EZVIZ" na App Store ou Google Play (™).
- Transfira e instale a app EZVIZ.
- Inicie a aplicação.
- Crie uma conta de utilizador EZVIZ e registe-se seguindo o assistente de configuração.

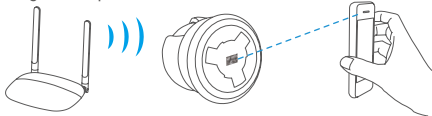
**i** A câmara funciona com sinais de Wi-Fi de **2,4 GHz**. Se tiver um router de banda dupla com redes de 2,4 GHz e 5 GHz separadas, certifique-se de que o seu telefone se encontra ligado à rede de 2,4 GHz.

### 2. Adicionar uma câmara ao EZVIZ

- Inicie sessão na sua conta usando a app EZVIZ.
- No ecrã de Início, toque em "+" no canto superior direito para entrar na interface Ler código QR.



- Leia o Código QR na parte inferior da câmara.



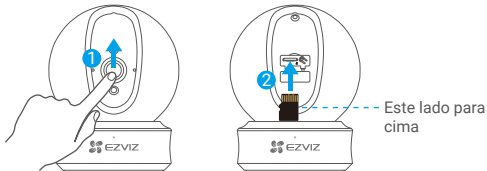
- Siga o assistente da aplicação EZVIZ para completar a configuração Wi-Fi.

- i** Mantenha o botão de Reinicialização premido durante 5 s em qualquer um dos seguintes casos:
- Falha na ligação da câmara à sua rede Wi-Fi.
  - Se desejar seleccionar outra rede Wi-Fi.

# Instalação (opcional)

## 1 Instalação do cartão micro SD (Opcional)

1. Rode a esfera para cima até visualizar a ranhura do cartão.
2. Insira o cartão micro SD (vendido separadamente) na ranhura para o cartão, como ilustrado na figura abaixo.

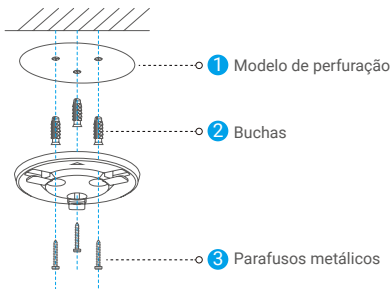


- i** Depois de instalar o cartão micro SD, deverá inicializar o cartão na aplicação EZVIZ antes de o utilizar.
  3. Na app EZVIZ, toque em "**Storage Status**" (**Estado de armazenamento**) na interface Definições do dispositivo para verificar o estado do cartão SD.
  4. Se o estado do cartão de memória for apresentado como "**Uninitialized**" (**Não inicializado**), toque para o inicializar.
- i** O estado mudará então para **Normal** e poderá armazenar vídeos.

## 2 Instalação da base

A câmara pode ser colocada na horizontal ou montada no teto. Assume-se aqui a montagem no teto como exemplo.

- i** • Certifique-se de que o teto é suficientemente forte para suportar três vezes o peso da câmara.
  - Evite colocar a câmara numa área que exponha diretamente as lentes da câmara a muita luz.
- Coloque o modelo de perfuração sobre a superfície na qual escolheu montar a câmara.
  - **(Apenas para parede/teto de cimento.)** Faça furos de acordo com o modelo e insira três buchas.
  - Utilize três parafusos metálicos para fixar a base da câmara de acordo com o modelo.

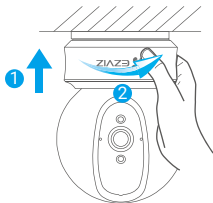


- i** Se necessário, rasgue o modelo de perfuração após instalar a base.



### 3 Instalação da câmara

Monte a câmara na base e rode-a no sentido dos ponteiros do relógio até que esteja fixa.



- i** Após instalar a câmara, aceda à aplicação EZVIZ para inverter a imagem da câmara.
- i** Para obter informações detalhadas, visite o website [www.ezvizlife.com](http://www.ezvizlife.com).

## EXPOSIÇÃO A RADIOFREQUÊNCIA (RF)

As bandas de frequência e os limites nominais de potência transmitida (na forma radiada e/ou conduzida) aplicáveis a este dispositivo de rádio são os seguintes:

Banda	Rede WLAN de 2,4 GHz
Frequência	De 2,412 GHz a 2,472 GHz
Transmissão de potência (EIRP)	60 mW