

COPYRIGHT © Hangzhou EZVIZ Software Co., Ltd.. ALL RIGHTS RESERVED.

Any and all information, including, among others, wordings, pictures, graphs are the properties of Hangzhou EZVIZ Software Co., Ltd. (hereinafter referred to as “EZVIZ”). This user manual (hereinafter referred to as “the Manual”) cannot be reproduced, changed, translated, or distributed, partially or wholly, by any means, without the prior written permission of EZVIZ. Unless otherwise stipulated, EZVIZ does not make any warranties, guarantees or representations, express or implied, regarding to the Manual.



About this Manual

The Manual includes instructions for using and managing the product. Pictures, charts, images and all other information hereinafter are for description and explanation only. The information contained in the Manual is subject to change, without notice, due to firmware updates or other reasons. Please find the latest version in the EZVIZ™ website (<http://www.ezvizlife.com>).

Revision Record

New release – January, 2019

Trademarks Acknowledgement

 EZVIZ™,  and other EZVIZ's trademarks and logos are the properties of EZVIZ in various jurisdictions. Other trademarks and logos mentioned below are the properties of their respective owners.

Legal Disclaimer

TO THE MAXIMUM EXTENT PERMITTED BY APPLICABLE LAW, THE PRODUCT DESCRIBED, WITH ITS HARDWARE, SOFTWARE AND FIRMWARE, IS PROVIDED “AS IS”, WITH ALL FAULTS AND ERRORS, AND EZVIZ MAKES NO WARRANTIES, EXPRESS OR IMPLIED, INCLUDING WITHOUT LIMITATION, MERCHANTABILITY, SATISFACTORY QUALITY, FITNESS FOR A PARTICULAR PURPOSE, AND NON-INFRINGEMENT OF THIRD PARTY. IN NO EVENT WILL EZVIZ, ITS DIRECTORS, OFFICERS, EMPLOYEES, OR AGENTS BE LIABLE TO YOU FOR ANY SPECIAL, CONSEQUENTIAL, INCIDENTAL, OR INDIRECT DAMAGES, INCLUDING, AMONG OTHERS, DAMAGES FOR LOSS OF BUSINESS PROFITS, BUSINESS INTERRUPTION, OR LOSS OF DATA OR DOCUMENTATION, IN CONNECTION WITH THE USE OF THIS PRODUCT, EVEN IF EZVIZ HAS BEEN ADVISED OF THE POSSIBILITY OF SUCH DAMAGES.

TO THE MAXIMUM EXTENT PERMITTED BY APPLICABLE LAW, IN NO EVENT SHALL EZVIZ'S TOTAL LIABILITY FOR ALL DAMAGES EXCEED THE ORIGINAL PURCHASE

PRICE OF THE PRODUCT.

EZVIZ DOES NOT UNDERTAKE ANY LIABILITY FOR PERSONAL INJURY OR PROPERTY DAMAGE AS THE RESULT OF PRODUCT INTERRUPTION OR SERVICE TERMINATION CAUSED BY: A) IMPROPER INSTALLATION OR USAGE OTHER THAN AS REQUESTED; B) THE PROTECTION OF NATIONAL OR PUBLIC INTERESTS; C) FORCE MAJEURE; D) YOURSELF OR THE THIRD PARTY, INCLUDING WITHOUT LIMITATION, USING ANY THIRD PARTY'S PRODUCTS, SOFTWARE, APPLICATIONS, AND AMONG OTHERS. REGARDING TO THE PRODUCT WITH INTERNET ACCESS, THE USE OF PRODUCT SHALL BE WHOLLY AT YOUR OWN RISKS. EZVIZ SHALL NOT TAKE ANY RESPONSIBILITIES FOR ABNORMAL OPERATION, PRIVACY LEAKAGE OR OTHER DAMAGES RESULTING FROM CYBER ATTACK, HACKER ATTACK, VIRUS INSPECTION, OR OTHER INTERNET SECURITY RISKS; HOWEVER, EZVIZ WILL PROVIDE TIMELY TECHNICAL SUPPORT IF REQUIRED. SURVEILLANCE LAWS AND DATA PROTECTION LAWS VARY BY JURISDICTION. PLEASE CHECK ALL RELEVANT LAWS IN YOUR JURISDICTION BEFORE USING THIS PRODUCT IN ORDER TO ENSURE THAT YOUR USE CONFORMS TO THE APPLICABLE LAW. EZVIZ SHALL NOT BE LIABLE IN THE EVENT THAT THIS PRODUCT IS USED WITH ILLEGITIMATE PURPOSES.

IN THE EVENT OF ANY CONFLICTS BETWEEN THE ABOVE AND THE APPLICABLE LAW, THE LATTER PREVAILS.

สิ่งที่บรรจุอยู่ในบรรจุภัณฑ์



กล้อง (x1)



ฐาน (x1)



ชุดสกรูยึด (x1)



แม่แบบเจาะ (x1)



สายไฟ (x1)



อะแดปเตอร์จ่ายไฟ (x1)



ข้อมูลด้านระเบียบบังคับ (x1)

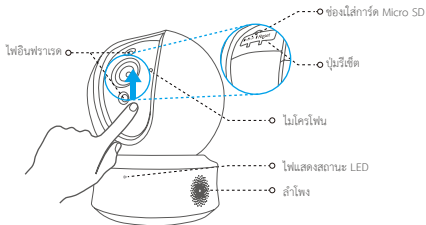


คู่มือการใช้งานฉบับย่อ (x1)



ลักษณะของกล้องจะขึ้นอยู่กับรุ่นจริงที่คุณซื้อ

ข้อมูลพื้นฐาน



ชื่อ

ไฟแสดงสถานะ LED

การ์ด Micro SD

(จำหน่ายแยกต่างหาก)

ปุ่มรีเซ็ต

ไมโครโพน

ลำโพง

คำอธิบาย

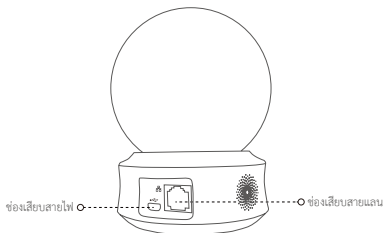
- **สีแดงคงที่:** กำลังกำลังเริ่มต้น
สีแดงกะพริบช้า: การเชื่อมต่อ Wi-Fi ล้มเหลว
สีแดงกะพริบเร็ว: ข้อผิดพลาดของอุปกรณ์ (เช่น ข้อผิดพลาดของการ์ด MicroSD)
- **สีน้ำเงินคงที่:** กำลังดูหรือเล่นวิดีโอในแอป EZVIZ
สีน้ำเงินกะพริบช้า: กำลังทำงานปกติ
สีน้ำเงินกะพริบเร็ว: กล้องพร้อมสำหรับการเชื่อมต่อ Wi-Fi

เริ่มการใช้งานการ์ดในแอป EZVIZ ก่อนที่จะใช้งาน

กดค้างไว้ 5 วินาทีเพื่อรีเซ็ตและกำหนดพารามิเตอร์ทั้งหมดเป็นค่าเริ่มต้น

สำหรับสัญญาณเสียงเข้า

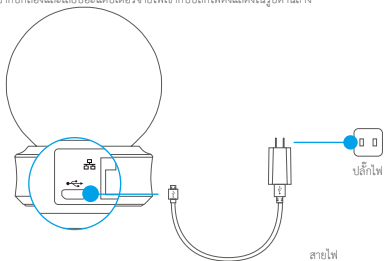
สำหรับสัญญาณเสียงออก



การตั้งค่า

1 การเปิดเครื่อง

เสียบสายไฟเข้ากับปลั๊กและเสียบอะแดปเตอร์จ่ายไฟเข้ากับปลั๊กไฟดังแสดงในรูปด้านล่าง



i ไฟแสดงสถานะ LED ที่เปลี่ยนเป็นสีน้ำเงินกระพริบเร็วแสดงว่ากล่องเปิดเครื่องและพร้อมกำหนดค่า Wi-Fi

2 การตั้งค่ากล้อง

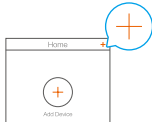
1. สร้างบัญชีผู้ใช้

- เชื่อมต่อโทรศัพท์มือถือของคุณเข้ากับ Wi-Fi โดยใช้เครือข่าย 2.4GHz ของคุณ
- ค้นหา "EZVIZ" ใน App Store หรือ Google Play™
- ดาวน์โหลดและติดตั้งแอป EZVIZ
- เปิดใช้งานแอป
- สร้างและลงทะเบียนบัญชีผู้ใช้ EZVIZ ตามตัวช่วยเริ่มต้น

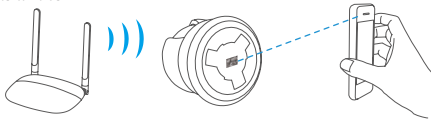
i กล้องทำงานร่วมกับสัญญาณ Wi-Fi 2.4GHz หากคุณมีเราเตอร์แถบความถี่คู่ที่มีเครือข่าย 2.4GHz และ 5GHz แยกกัน ตรวจสอบให้แน่ใจว่าโทรศัพท์ของคุณเชื่อมต่อกับคลื่นความถี่ 2.4GHz

2. การเพิ่มกล้องบนแอป EZVIZ

- เข้าสู่ระบบบัญชีของคุณโดยใช้แอป EZVIZ
- บนหน้าจอหลัก และ "+" ที่มุมขวาบนเพื่อไปที่อินเตอร์เฟซสแกนรหัสคิวอาร์



- สแกนรหัสคิวอาร์ที่ตัวกล้อง



- ทำตามตัวช่วยของแอป EZVIZ เพื่อกำหนดค่า Wi-Fi ให้เสร็จเรียบร้อย

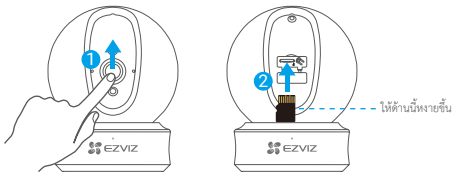
i กดปุ่มรีเซ็ตค้างไว้ 5 วินาทีในกรณีดังต่อไปนี้:

- กล้องไม่สามารถเชื่อมต่อเครือข่าย Wi-Fi ได้
- คุณต้องการเลือกเครือข่าย Wi-Fi อื่น

การติดตั้ง (อุปกรณ์เสริม)

1 ติดตั้งการ์ด Micro SD (อุปกรณ์เสริม)

1. เลื่อนแผ่นวงกลมขึ้นด้านบนจนกว่าจะเห็นช่องใส่การ์ด
2. ใส่การ์ด Micro SD (จำหน่ายแยกต่างหาก) เข้าไปในช่องดังที่แสดงในรูปด้านล่าง



i หลังจากติดตั้งการ์ด Micro SD คุณต้องเริ่มการใช้งานการ์ดในแอป EZVIZ ก่อนใช้งาน

3. ในแอป EZVIZ ให้แตะที่ **Storage Status (สถานะอุปกรณ์จัดเก็บข้อมูล)** ในอินเตอร์เฟซการตั้งค่าอุปกรณ์ เพื่อตรวจสอบสถานะของการ์ด SD
4. หากการ์ดหน่วยความจำแสดงสถานะ **Uninitialized (ยังไม่เริ่มการใช้งาน)** ให้แตะเพื่อเริ่มการใช้งาน

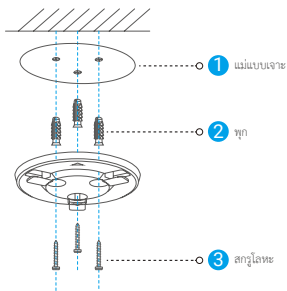
i สถานะจะเปลี่ยนเป็น **Normal (ปกติ)** และการ์ดหน่วยความจำจะสามารถจัดเก็บวิดีโอได้

2 ติดตั้งฐาน

ถ้าห้องสามารถวางในแนวนอนหรือติดตั้งบนเพดานก็ได้ เราเลือกการติดตั้งที่เพดานมาเป็นอย่าง

- ตรวจสอบให้แน่ใจว่าเพดานมีความแข็งแรงมากพอที่จะรองรับน้ำหนักได้สามเท่าของน้ำหนักกล่อง
- หลีกเลี่ยงการวางตำแหน่งกล่องในบริเวณที่มีแสงจ้าส่องเข้าไปในเลนส์กล้องโดยตรง

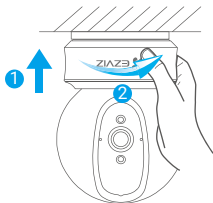
- วางแม่แบบเจาะลงบนพื้นผิวที่คุณต้องการติดตั้งกล้อง
- (สำหรับผนัง/เพดานซีเมนต์เท่านั้น) เจาะรูสกรูตามแม่แบบ แล้วใส่ทุกสามตัว
- ใช้สกรูโลหะสามตัวเพื่อยึดฐานกล้องตามแม่แบบ



- โปรดฝึกแม่แบบเจาะหลังจากติดตั้งฐานยึดกล้อง หากจำเป็น

3 ติดตั้งกล้อง

ติดตั้งกล้องกับฐาน แล้วหมุนตามเข็มนาฬิกาจนกว่าจะแน่น



i หลังจากติดตั้งกล้อง โปรดไปที่แอป EZVIZ เพื่อพลิกภาพกล้อง

i โปรดไปที่ www.ezvizlife.com/th เพื่อดูข้อมูลโดยละเอียด