

DERECHOS DE AUTOR © Hangzhou EZVIZ Software Co., Ltd. TODOS LOS DERECHOS RESERVADOS.

Toda la información, incluyendo, textos, imágenes, gráficos, entre otros, son propiedad de Hangzhou EZVIZ Software Co., Ltd. (en lo sucesivo, "EZVIZ"). Este manual del usuario (en lo sucesivo, "el Manual") no se puede reproducir, cambiar, traducir o distribuir, parcial o totalmente, por ningún medio, sin el permiso previo por escrito de EZVIZ. Salvo que se disponga lo contrario, EZVIZ no garantiza, ni realiza declaraciones de ningún tipo, de forma expresa o implícita, en relación con el Manual.



Acerca de este Manual

El manual incluye instrucciones para el uso y el manejo del producto. Las fotografías, cuadros, imágenes y cualquier otra información provista a continuación tienen fines descriptivos y explicativos únicamente. La información incluida en el Manual está sujeta a cambios sin previo aviso, por motivos de actualización de firmware u otros motivos. Encuentre la última versión en el sitio web **EZVIZ™** (<http://www.ezvizlife.com>).

Registro de Revisiones

Nuevo lanzamiento – Enero, 2019

Reconocimiento de las marcas registradas

 **EZVIZ™**,  y otras marcas registradas y logos de EZVIZ son propiedad de EZVIZ en diferentes jurisdicciones. Otras marcas y logos mencionados a continuación pertenecen a sus respectivos dueños.

Aviso legal

HASTA EL GRADO MÁXIMO QUE PERMITA LA LEY APLICABLE, EL PRODUCTO DESCRITO, CON SU HARDWARE, SOFTWARE Y FIRMWARE SE PROPORCIONA "TAL COMO ES", CON TODAS LAS FALLAS Y ERRORES Y EZVIZ NO GARANTIZA, DE MANERA EXPRESA O IMPLÍCITA, LA COMERCIABILIDAD, LA CALIDAD SATISFACTORIA, LA IDONEIDAD PARA UN PROPÓSITO EN PARTICULAR Y LA NO VIOLACIÓN POR PARTE DE TERCEROS, ENTRE OTRAS. EN NINGÚN CASO EZVIZ, SUS DIRECTORES, FUNCIONARIOS, EMPLEADOS O REPRESENTANTES SERÁN RESPONSABLES ANTE USTED POR DAÑOS ESPECIALES, CONSECUENTES, SECUNDARIOS O INDIRECTOS, ENTRE OTROS, DAÑOS POR PÉRDIDA DE GANANCIAS DEL NEGOCIO, INTERRUPCIÓN DEL NEGOCIO O PÉRDIDA DE DATOS O DOCUMENTACIÓN, RELACIONADA CON EL USO DE ESTE PRODUCTO, AUNQUE SE HUBIERA NOTIFICADO A EZVIZ DE LA POSIBILIDAD DE DICHOS DAÑOS. HASTA EL MÁXIMO GRADO PERMITIDO POR LA LEY APLICABLE, EN NINGÚN CASO LA RESPONSABILIDAD TOTAL DE EZVIZ POR TODOS LOS DAÑOS EXCEDERÁ EL PRECIO DE COMPRA ORIGINAL DEL PRODUCTO.

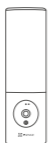
EZVIZ NO ASUME NINGUNA RESPONSABILIDAD POR LESIONES PERSONALES O DAÑOS A LA PROPIEDAD COMO RESULTADO DE LA INTERRUPCIÓN DEL PRODUCTO O LA TERMINACIÓN DEL SERVICIO CAUSADA POR: A) INSTALACIÓN O USO INCORRECTO DISTINTO AL SOLICITADO; B) PROTECCIÓN DE INTERESES NACIONALES O PÚBLICOS; C) FUERZA MAYOR; D) EL USO, INCLUYENDO POR USTED MISMO Y SIN LIMITACIÓN A UN TERCERO, DE LOS PRODUCTOS, SOFTWARE, APLICACIONES, ENTRE OTROS, DE ALGÚN TERCERO.

EN RELACIÓN AL PRODUCTO CON ACCESO A INTERNET, EL USO DEL PRODUCTO CORRERÁ COMPLETAMENTE POR SU CUENTA Y RIESGO. EZVIZ NO ASUMIRÁ NINGUNA RESPONSABILIDAD POR EL FUNCIONAMIENTO ANORMAL, ATENTADOS CONTRA LA PRIVACIDAD U OTROS DAÑOS QUE DERIVEN DE ATAQUES CIBERNÉTICOS, ATAQUES DE HACKERS, INSPECCIÓN DE VIRUS U OTROS RIESGOS DE SEGURIDAD DE INTERNET; SIN EMBARGO, EZVIZ PROPORCIONARÁ APOYO TÉCNICO OPORTUNO SI ES NECESARIO.

LAS LEYES DE VIGILANCIA Y LAS LEYES DE PROTECCIÓN DE DATOS VARÍAN POR JURISDICCIÓN. REVISE TODAS LAS LEYES PERTINENTES EN SU JURISDICCIÓN ANTES DE USAR ESTE PRODUCTO PARA GARANTIZAR QUE EL USO CUMPLA CON LA LEGISLACIÓN APLICABLE. EZVIZ NO SE RESPONSABILIZA POR EL USO DEL PRODUCTO CON FINES ILEGÍTIMOS.

EN CASO DE CUALQUIER CONFLICTO ENTRE LO ANTERIOR Y LA LEY APLICABLE, ÉSTA ÚLTIMA PREVALECE.

Contenido del paquete



1 Cámara



1 Plantilla de perforación

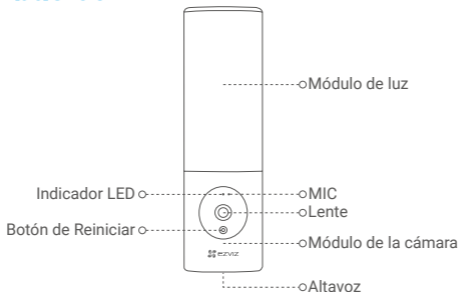


1 Kit de tornillos



1 Guía de inicio rápido

Lo básico

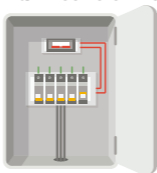


Nombre	Descripción
Indicador LED	<ul style="list-style-type: none">• Rojo estable: Cámara activándose.• Rojo intermitente lento: Falló la conexión Wi-Fi.• Rojo intermitente rápido: Excepción de la cámara (por ejemplo: error de tarjeta de memoria).• Azul constante: El video se está viendo en vivo en la aplicación EZVIZ.• Azul intermitente lento: Cámara funcionando correctamente.• Azul intermitente rápido: Cámara lista para conexión Wi-Fi.
Lente	La lente se puede ajustar 15 grados hacia abajo.
Módulo de la cámara	El módulo de la cámara se puede girar 10 grados hacia la izquierda y hacia la derecha.
Botón de Reiniciar	Mantenga presionado durante 4 segundos para reiniciar y restablecer todos los parámetros a los valores predeterminados.

Instalación

- Altura de instalación recomendada: A 6 - 7 pies (1.8 - 2.2 m) del suelo.
- La cámara tiene una tarjeta de memoria incorporada para almacenamiento de video. No es necesario instalar una tarjeta SD adicional.

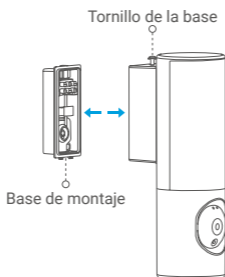
1. Apague la electricidad desde el disyuntor.



- Si no sabe dónde está el interruptor o cómo cortar la alimentación, consulte a un electricista certificado.
- Mantenga el interruptor apagado en todo momento durante el proceso de instalación.

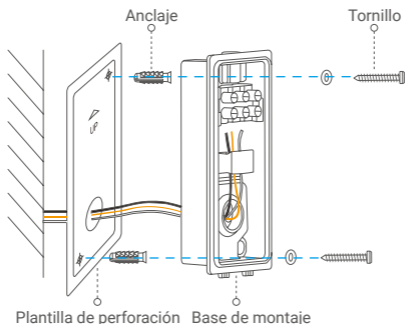
2. Separe la base de montaje de la cámara.

Desatornille el tornillo de la base con un destornillador (no incluido en el paquete) y extraiga la base de montaje de la cámara.



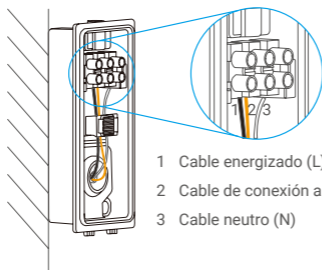
3. Instale la base de montaje.

- Coloque la plantilla de perforación sobre la superficie que ha elegido para montar la base.
- (Sólo para pared de cemento) Perfore los agujeros para los tornillos según la plantilla e inserte los anclajes.
- Pase los cables de la pared a través de la plantilla de perforación y la goma de la base de montaje.
- Utilice tornillos para fijar la base de montaje.



4. Conecte los cables.

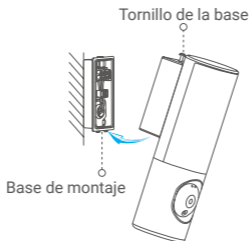
- Conecte el cable neutro (N), el cable de conexión a tierra (GN) y el cable energizado (L) uno por uno.
- Asegúrelos con un destornillador.



- 1 Cable energizado (L)
- 2 Cable de conexión a tierra (GN)
- 3 Cable neutro (N)

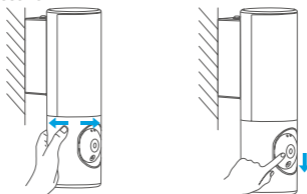
5. Inserte la cámara en la base de montaje.

- Abroche la parte inferior de la base de montaje en la cámara.
- Presione bien la base de montaje a la cámara.
- Apriete el tornillo de la base ubicado en la parte superior de la cámara.

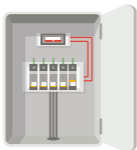


6. Ajuste el ángulo del módulo de la cámara.

Puede ajustar el ángulo horizontal y vertical del módulo de la cámara según sea necesario.

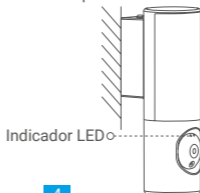


7. Restablezca la corriente eléctrica en el interruptor.



8. Confirme que la cámara esté recibiendo energía eléctrica.

Después de restablecer la corriente eléctrica, la cámara estará lista para su configuración cuando se encienda la luz y el indicador LED en el frente de la cámara parpadee en color azul rápidamente.



Configuración

1. Obtenga la aplicación EZVIZ

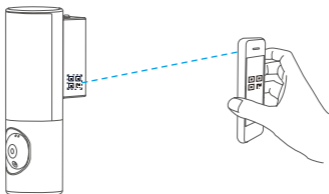
- Conecte su teléfono móvil al Wi-Fi.
- Descargue e instale la aplicación EZVIZ buscando "EZVIZ" en la App Store o en Google Play Store™.
- Inicie la aplicación y registre una cuenta de usuario EZVIZ.

2. Agregue la cámara a EZVIZ


- Inicie sesión en su cuenta con la aplicación de EZVIZ.
En la pantalla de inicio, pulse "+" en la esquina superior derecha para ir a la interfaz de escaneo del código QR.



- Escanee el código QR en la portada de la Guía de Inicio Rápido o en el cuerpo de la cámara.



- Siga al asistente de la aplicación EZVIZ para terminar la configuración de la red Wi-Fi.

 Si desea cambiar el Wi-Fi de su cámara, mantenga presionado el botón Reiniciar durante 4 segundos y repita los pasos anteriores.

 Para obtener información detallada, consulte www.ezvizlife.com.