

COPYRIGHT © Hangzhou EZVIZ Software Co., Ltd.. ALL RIGHTS RESERVED.

Any and all information, including, among others, wordings, pictures, graphs are the properties of Hangzhou EZVIZ Software Co., Ltd. (hereinafter referred to as "EZVIZ"). This user manual (hereinafter referred to as "the Manual") cannot be reproduced, changed, translated, or distributed, partially or wholly, by any means, without the prior written permission of EZVIZ. Unless otherwise stipulated, EZVIZ does not make any warranties, guarantees or representations, express or implied, regarding to the Manual.



### **About this Manual**

The Manual includes instructions for using and managing the product. Pictures, charts, images and all other information hereinafter are for description and explanation only. The information contained in the Manual is subject to change, without notice, due to firmware updates or other reasons. Please find the latest version in the **EZVIZ™** website (<http://www.ezvizlife.com>).

### **Revision Record**

New release – January, 2019

### **Trademarks Acknowledgement**

 **EZVIZ™**,  **™**, and other EZVIZ's trademarks and logos are the properties of EZVIZ in various jurisdictions. Other trademarks and logos mentioned below are the properties of their respective owners.

### **Legal Disclaimer**

TO THE MAXIMUM EXTENT PERMITTED BY APPLICABLE LAW, THE PRODUCT DESCRIBED, WITH ITS HARDWARE, SOFTWARE AND FIRMWARE, IS PROVIDED "AS IS", WITH ALL FAULTS AND ERRORS, AND EZVIZ MAKES NO WARRANTIES, EXPRESS OR IMPLIED, INCLUDING WITHOUT LIMITATION, MERCHANTABILITY, SATISFACTORY QUALITY, FITNESS FOR A PARTICULAR PURPOSE, AND NON-INFRINGEMENT OF THIRD PARTY. IN NO EVENT WILL EZVIZ, ITS DIRECTORS, OFFICERS, EMPLOYEES, OR AGENTS BE LIABLE TO YOU FOR ANY SPECIAL, CONSEQUENTIAL, INCIDENTAL, OR INDIRECT DAMAGES, INCLUDING, AMONG OTHERS, DAMAGES FOR LOSS OF BUSINESS PROFITS, BUSINESS INTERRUPTION, OR LOSS OF DATA OR DOCUMENTATION, IN CONNECTION WITH THE USE OF THIS PRODUCT, EVEN IF EZVIZ HAS BEEN ADVISED OF THE POSSIBILITY OF SUCH DAMAGES.

TO THE MAXIMUM EXTENT PERMITTED BY APPLICABLE LAW, IN NO EVENT SHALL EZVIZ'S TOTAL LIABILITY FOR ALL DAMAGES EXCEED THE ORIGINAL PURCHASE PRICE OF THE PRODUCT.

EZVIZ DOES NOT UNDERTAKE ANY LIABILITY FOR PERSONAL INJURY OR PROPERTY DAMAGE AS THE RESULT OF PRODUCT INTERRUPTION OR SERVICE TERMINATION CAUSED BY: A) IMPROPER INSTALLATION OR USAGE OTHER THAN AS REQUESTED; B) THE PROTECTION OF NATIONAL OR PUBLIC INTERESTS; C) FORCE MAJEURE; D) YOURSELF OR THE THIRD PARTY, INCLUDING WITHOUT LIMITATION, USING ANY THIRD PARTY'S PRODUCTS, SOFTWARE, APPLICATIONS, AND AMONG OTHERS.

REGARDING TO THE PRODUCT WITH INTERNET ACCESS, THE USE OF PRODUCT SHALL BE WHOLLY AT YOUR OWN RISKS. EZVIZ SHALL NOT TAKE ANY RESPONSIBILITIES FOR ABNORMAL OPERATION, PRIVACY LEAKAGE OR OTHER DAMAGES RESULTING FROM CYBER ATTACK, HACKER ATTACK, VIRUS INSPECTION, OR OTHER INTERNET SECURITY RISKS; HOWEVER, EZVIZ WILL PROVIDE TIMELY TECHNICAL SUPPORT IF REQUIRED. SURVEILLANCE LAWS AND DATA PROTECTION LAWS VARY BY JURISDICTION. PLEASE CHECK ALL RELEVANT LAWS IN YOUR JURISDICTION BEFORE USING THIS PRODUCT IN ORDER TO ENSURE THAT YOUR USE CONFORMS TO THE APPLICABLE LAW. EZVIZ SHALL NOT BE LIABLE IN THE EVENT THAT THIS PRODUCT IS USED WITH ILLEGITIMATE PURPOSES.

IN THE EVENT OF ANY CONFLICTS BETWEEN THE ABOVE AND THE APPLICABLE LAW, THE LATTER PREVAILS.

## สิ่งที่บรรจุอยู่ในบรรจุภัณฑ์



กล้อง (x1)



แม่แบบเจาะ (x1)

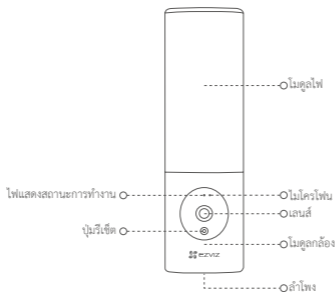


ชุดสกรูยึด (x1)



คู่มือการใช้งานฉบับย่อ (x1)

## ข้อมูลพื้นฐาน



### ชื่อ

ไฟแสดงสถานะการทำงาน

### คำอธิบาย

- สีแดงคงที่: กล้องกำลังเริ่มต้นการทำงาน
- สีแดงกะพริบช้า: การเชื่อมต่อ Wi-Fi สั้นเหลว
- สีแดงกะพริบเร็ว: ข้อผิดพลาดของกล้อง (เช่น ข้อผิดพลาดของการค้นหาหน่วยความจำ)
- สีน้ำเงินคงที่: กำลังดูวิดีโอสดในแอป EZVIZ
- สีน้ำเงินกะพริบช้า: กล้องทำงานปกติ
- สีน้ำเงินกะพริบเร็ว: กล้องพร้อมเชื่อมต่อ Wi-Fi

เลนส์

สามารถปรับรับเลนส์ได้ 15 องศา

ไมโครกล้อง

ไมโครกล้องสามารถหมุนไปทางด้านซ้ายและด้านขวาได้ 10 องศา

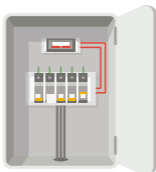
ปุ่มรีเซ็ต

กดปุ่มค้างไว้ 4 วินาทีเพื่อรีเซ็ตและรีเซ็ตค่าพารามิเตอร์ทั้งหมดกลับสู่ค่าเริ่มต้น

## การติดตั้ง

- i • ความสูงในการติดตั้งที่แนะนำ: 1.8-2.2 เมตรเหนือพื้นดิน
- กล้องมีการทวนหน่วยความจำในตัวสำหรับจัดเก็บวิดีโอ ไม่จำเป็นต้องติดตั้งการ์ด SD เพิ่มเติม

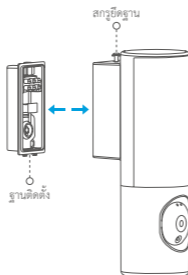
### 1. ตัดไฟฟ้าที่เบรกเกอร์



- i • หากคุณไม่ทราบตำแหน่งของเบรกเกอร์หรือไม่ทราบวิธีการตัดไฟ โปรดปรึกษาช่างไฟฟ้าที่ได้รับใบอนุญาต
- ปิดเบรกเกอร์ตลอดกระบวนการติดตั้ง

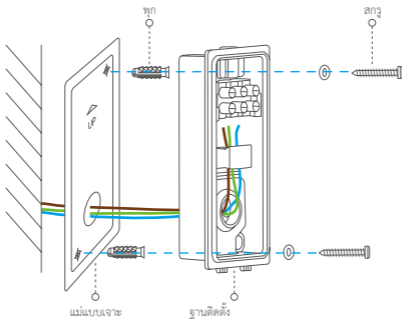
### 2. แยกฐานของตัวยึดออกจากกล่อง

ขันสกรูยึดฐานออกโดยใช้ไขควง (ไม่มีมาให้ในกล่อง) แล้วดึงฐานของตัวยึดออกจากกล่อง



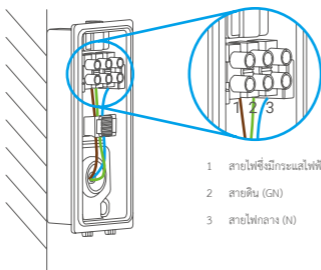
### 3. ติดตั้งฐานของตัวยึด

- วางแม่แบบเจาะลงบนพื้นผิวที่คุณต้องการติดตั้งฐาน
- (สำหรับผนังซีเมนต์เท่านั้น) เจาะรูสกรูตามแม่แบบแล้วใส่ทุก
- สอดสายไฟจากผนังผ่านแม่แบบเจาะและยางของฐานของตัวยึด
- ใช้สกรูเพื่อยึดฐานของตัวยึด



#### 4. เชื่อมต่อสายไฟ

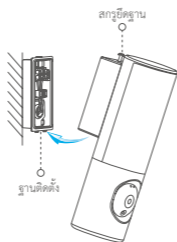
- เชื่อมต่อสายไฟกลาง (N), สายดิน (GN) และสายไฟซึ่งมีกระแสไฟฟ้า (L) ที่ละเส้น
- ยึดสายไฟเหล่านั้นโดยใช้ไขควง



- 1 สายไฟซึ่งมีกระแสไฟฟ้า (L)
- 2 สายดิน (GN)
- 3 สายไฟกลาง (N)

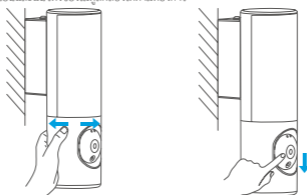
#### 5. ใส่กล่องเข้ากับฐานของตัวยึด

- รัดด้านล่างของฐานของตัวยึดเข้ากับกล่อง
- กัดฐานของตัวยึดและกล่องเข้าด้วยกัน
- ชันสกรูยึดฐานที่อยู่ด้านบนของกล่องให้แน่น

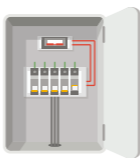


## 6. ปรับมุมของโมดูลกล้อง

คุณสามารถปรับมุมแนวนอนและแนวตั้งของโมดูลกล้องได้ตามต้องการ

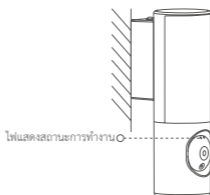


## 7. เปิดระบบจ่ายไฟที่เบรกเกอร์



## 8. ตรวจสอบยืนยันว่ามีการจ่ายไฟฟ้าเข้าสู่ตัวกล้อง

หลังจากได้รับการจ่ายไฟแล้ว กล้องจะพร้อมสำหรับการตั้งค่าเมื่อไฟติดสว่างและไฟ LED แสดงสถานะการทำงานที่ด้านหน้าของตัวกล้องเป็นสีน้ำเงินกะพริบเร็ว



# การตั้งค่า

## 1. ดาวน์โหลดแอป EZVIZ

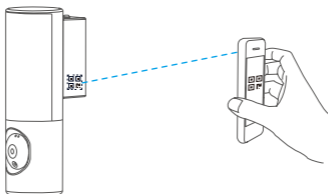
- เชื่อมต่อโทรศัพท์มือถือของคุณกับ Wi-Fi
- ดาวน์โหลดและติดตั้งแอป EZVIZ โดยค้นหา "EZVIZ" ใน App Store หรือ Google Play Store™
- เปิดใช้แอปและลงทะเบียนบัญชีผู้ใช้ EZVIZ

## 2. เพิ่มกล้องลงในแอป EZVIZ

- เข้าสู่ระบบบัญชีของคุณโดยใช้แอป EZVIZ บนหน้าจอหลัก และ "+" ที่มุมขวาบนเพื่อไปที่อินเตอร์เฟซสแกนรหัสคิวอาร์



- สแกนรหัสคิวอาร์บนหน้าปค่มือการใช้งานฉบับย่อหรือบนตัวกล้อง



- ทำตามตัวช่วยของแอป EZVIZ เพื่อกำหนดค่า Wi-Fi ให้เสร็จเรียบร้อย

**i** หากคุณต้องการเปลี่ยน Wi-Fi ของกล้อง ให้กดปุ่มรีเซ็ตค้างไว้เป็นเวลา 4 วินาทีแล้วทำตามขั้นตอนด้านบน

**i** หากต้องการข้อมูลเพิ่มเติม โปรดดูที่ [www.ezvizlife.com/th](http://www.ezvizlife.com/th)