

COPYRIGHT © Hangzhou EZVIZ Software Co., Ltd.. ALL RIGHTS RESERVED.

Any and all information, including, among others, wordings, pictures, graphs are the properties of Hangzhou EZVIZ Software Co., Ltd. (hereinafter referred to as "EZVIZ"). This user manual (hereinafter referred to as "the Manual") cannot be reproduced, changed, translated, or distributed, partially or wholly, by any means, without the prior written permission of EZVIZ. Unless otherwise stipulated, EZVIZ does not make any warranties, guarantees or representations, express or implied, regarding to the Manual.


About this Manual

The Manual includes instructions for using and managing the product. Pictures, charts, images and all other information hereinafter are for description and explanation only. The information contained in the Manual is subject to change, without notice, due to firmware updates or other reasons. Please find the latest version in the EZVIZ™ website (<http://www.ezvizlife.com>).

Revision Record

New release – January, 2019

Trademarks Acknowledgement

 and other EZVIZ's trademarks and logos are the properties of EZVIZ in various jurisdictions. Other trademarks and logos mentioned below are the properties of their respective owners.

Legal Disclaimer

TO THE MAXIMUM EXTENT PERMITTED BY APPLICABLE LAW, THE PRODUCT DESCRIBED, WITH ITS HARDWARE, SOFTWARE AND FIRMWARE, IS PROVIDED "AS IS", WITH ALL FAULTS AND ERRORS, AND EZVIZ MAKES NO WARRANTIES, EXPRESS OR IMPLIED, INCLUDING WITHOUT LIMITATION, MERCHANTABILITY, SATISFACTORY QUALITY, FITNESS FOR A PARTICULAR PURPOSE, AND NON-INFRINGEMENT OF THIRD PARTY. IN NO EVENT WILL EZVIZ, ITS DIRECTORS, OFFICERS, EMPLOYEES, OR AGENTS BE LIABLE TO YOU FOR ANY SPECIAL, CONSEQUENTIAL, INCIDENTAL, OR INDIRECT DAMAGES, INCLUDING, AMONG OTHERS, DAMAGES FOR LOSS OF BUSINESS PROFITS, BUSINESS INTERRUPTION, OR LOSS OF DATA OR DOCUMENTATION, IN CONNECTION WITH THE USE OF THIS PRODUCT, EVEN IF EZVIZ HAS BEEN ADVISED OF THE POSSIBILITY OF SUCH DAMAGES.

TO THE MAXIMUM EXTENT PERMITTED BY APPLICABLE LAW, IN NO EVENT SHALL EZVIZ'S TOTAL LIABILITY FOR ALL DAMAGES EXCEED THE ORIGINAL PURCHASE PRICE OF THE PRODUCT.

EZVIZ DOES NOT UNDERTAKE ANY LIABILITY FOR PERSONAL INJURY OR PROPERTY DAMAGE AS THE RESULT OF PRODUCT INTERRUPTION OR SERVICE TERMINATION CAUSED BY: A) IMPROPER INSTALLATION OR USAGE OTHER THAN AS REQUESTED; B) THE PROTECTION OF NATIONAL OR PUBLIC INTERESTS; C) FORCE MAJEURE; D) YOURSELF OR THE THIRD PARTY, INCLUDING WITHOUT LIMITATION, USING ANY THIRD PARTY'S PRODUCTS, SOFTWARE, APPLICATIONS, AND AMONG OTHERS.

REGARDING TO THE PRODUCT WITH INTERNET ACCESS, THE USE OF PRODUCT SHALL BE WHOLLY AT YOUR OWN RISKS. EZVIZ SHALL NOT TAKE ANY RESPONSIBILITIES FOR ABNORMAL OPERATION, PRIVACY LEAKAGE OR OTHER DAMAGES RESULTING FROM CYBER ATTACK, HACKER ATTACK, VIRUS INSPECTION, OR OTHER INTERNET SECURITY RISKS; HOWEVER, EZVIZ WILL PROVIDE TIMELY TECHNICAL SUPPORT IF REQUIRED. SURVEILLANCE LAWS AND DATA PROTECTION LAWS VARY BY JURISDICTION. PLEASE CHECK ALL RELEVANT LAWS IN YOUR JURISDICTION BEFORE USING THIS PRODUCT IN ORDER TO ENSURE THAT YOUR USE CONFORMS TO THE APPLICABLE LAW. EZVIZ SHALL NOT BE LIABLE IN THE EVENT THAT THIS PRODUCT IS USED WITH ILLEGITIMATE PURPOSES.

IN THE EVENT OF ANY CONFLICTS BETWEEN THE ABOVE AND THE APPLICABLE LAW, THE LATTER PREVAILS.

محتويات العبوة



قالب الحفر (قطعة واحدة)



الكاميرا (قطعة واحدة)

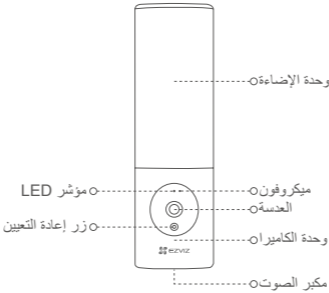


كتيب التعليمات (قطعة واحدة)



طقم البراغي (قطعة واحدة)

المكونات الأساسية



الاسم

مؤثر LED

العدسة

وحدة الكاميرا

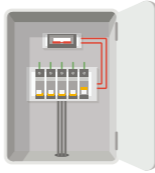
زر إعادة التعيين

الوصف

- أحمر ثابت: جاز بدء تشغيل الكاميرا.
 - أحمر وامض ببطء: فشل الاتصال بشبكة Wi-Fi.
 - أحمر وامض بسرعة: حالة غير طبيعية بالكاميرا (على سبيل المثال خطأ في بطاقة الذاكرة).
 - أزرق ثابت: يتم عرض الفيديو بطريقة العرض المباشر في تطبيق EZVIZ.
 - أزرق وامض ببطء: الكاميرا تعمل بشكل صحيح.
 - أزرق وامض بسرعة: الكاميرا جاهزة للاتصال بشبكة Wi-Fi.
- يمكن ضبط العدسة بمقدار 15 درجة لأسفل.
- يمكن تدوير وحدة الكاميرا بمقدار 10 درجات إلى اليسار أو إلى اليمين.
- اضغط مع الاستمرار لمدة 4 ثوانٍ لإعادة التشغيل مع إعادة تعيين جميع المعلومات إلى الوضع الافتراضي.

- ارتفاع التركيب الموصى به: 6-7 أقدام (1.8-2.2 م) فوق سطح الأرض.
- تحتوي الكاميرا على بطاقة ذاكرة مدمجة لتخزين الفيديو. ليست هناك حاجة إلى تركيب بطاقة SD إضافية.

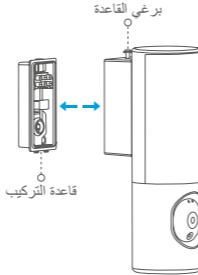
1. افصل الكهرباء عن القاطع.



- إذا كنت لا تعرف مكان القاطع أو كيفية إيقاف تشغيل الطاقة، فيرجى استشارة كهربائي معتمد.
- اترك القاطع قيد إيقاف التشغيل في أي وقت خلال عملية التركيب.

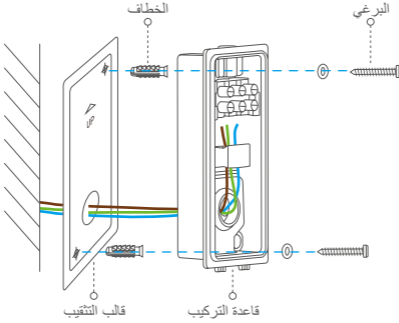
2. افصل قاعدة التركيب عن الكاميرا.

قم بفك برغي القاعدة باستخدام مفك براغي (غير مرفق في العبوة) واسحب قاعدة التركيب بعيدًا عن الكاميرا.



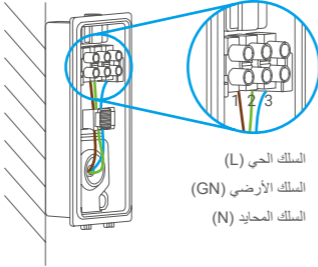
3. قم بتركيب قاعدة التركيب.

- ضع قالب التنقيب على السطح الذي اخترت تركيب القاعدة عليه.
- (في حالة الجدار الإسمنتي فقط) احفر ثقبًا للبراغي تتناسب مع القالب، وأدخل مثبتات البراغي.
- اسحب الأسلاك من الجدار من خلال قالب التنقيب ومطاط قاعدة التركيب.
- استخدم البراغي لتثبيت قاعدة التركيب.



4. قم بتوصيل الأسلاك.

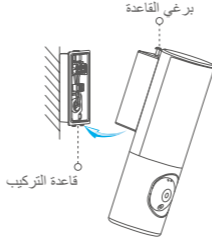
- قم بتوصيل السلك المحايد (N) والسلك الأرضي (GN) والسلك الحي (L) واحدًا تلو الآخر.
- قم بتثبيتها باستخدام مفك البراغي.



- | | |
|-------------------|---|
| السلك الحي (L) | 1 |
| السلك الأرضي (GN) | 2 |
| السلك المحايد (N) | 3 |

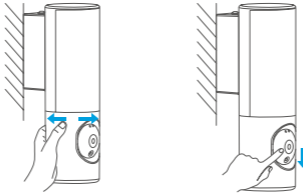
5. أدخل الكاميرا في قاعدة التركيب.

- قم بتثبيت الجزء السفلي من قاعدة التركيب في الكاميرا.
- اضغط على قاعدة التركيب والكاميرا معًا.
- أحكم ربط برغي القاعدة الموجود أعلى الكاميرا.

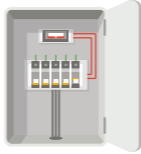


6. اضبط زاوية وحدة الكاميرا.

يمكنك ضبط الزاوية الأفقية والرأسية لوحدة الكاميرا حسب الحاجة.

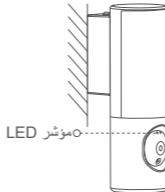


7. قم باستعادة الطاقة إلى قاطع التيار.



8. تأكد أن الكاميرا متصلة بمصدر الطاقة.

بعد استعادة الطاقة، ستكون الكاميرا جاهزة للإعداد عندما يضيء المصباح ويومض مؤشر LED الموجود في مقدمة الكاميرا بسرعة باللون الأزرق.



1. الحصول على تطبيق EZVIZ

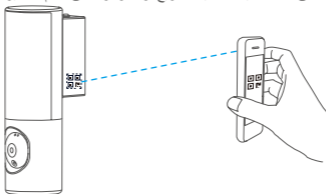
- قم بتوصيل هاتفك المحمول بشبكة Wi-Fi.
- قم بتنزيل تطبيق EZVIZ وتثبيته من خلال البحث عن "EZVIZ" في متجر App Store أو Google Play Store™.
- قم بتشغيل التطبيق وتسجيل حساب مستخدم EZVIZ.

2. إضافة كاميرا إلى EZVIZ

- قم بتسجيل الدخول إلى حسابك باستخدام تطبيق EZVIZ.
- في الشاشة الرئيسية، انقر فوق "+" بالزاوية العلوية اليمنى للانتقال إلى واجهة المسح الضوئي لرمز QR.



- امسح رمز QR على غلاف دليل التشغيل السريع أو الموجود على جسم الكاميرا مسحاً ضوئياً.



- اتبع معالج تطبيق EZVIZ لإنهاء تكوين شبكة Wi-Fi.

إذا كنت ترغب في تغيير شبكة Wi-Fi الخاصة بالكاميرا، فاضغط مع الاستمرار على زر إعادة التعيين لمدة 4 ثوانٍ وكرر الخطوات أعلاه. i

للحصول على معلومات مفصلة، يُرجى الرجوع إلى www.ezvizlife.com. i