

COPYRIGHT © Hangzhou EZVIZ Software Co., Ltd.. ALL RIGHTS RESERVED.

Any and all information, including, among others, wordings, pictures, graphs are the properties of Hangzhou EZVIZ Software Co., Ltd. (hereinafter referred to as "EZVIZ"). This user manual (hereinafter referred to as "the Manual") cannot be reproduced, changed, translated, or distributed, partially or wholly, by any means, without the prior written permission of EZVIZ. Unless otherwise stipulated, EZVIZ does not make any warranties, guarantees or representations, express or implied, regarding to the Manual.



About this Manual

The Manual includes instructions for using and managing the product. Pictures, charts, images and all other information hereinafter are for description and explanation only. The information contained in the Manual is subject to change, without notice, due to firmware updates or other reasons. Please find the latest version in the **EZVIZ™** website (<http://www.ezvizlife.com>).

Revision Record

New release – January, 2019

Trademarks Acknowledgement

 **EZVIZ™**,  **™**, and other EZVIZ's trademarks and logos are the properties of EZVIZ in various jurisdictions. Other trademarks and logos mentioned below are the properties of their respective owners.

Legal Disclaimer

TO THE MAXIMUM EXTENT PERMITTED BY APPLICABLE LAW, THE PRODUCT DESCRIBED, WITH ITS HARDWARE, SOFTWARE AND FIRMWARE, IS PROVIDED "AS IS", WITH ALL FAULTS AND ERRORS, AND EZVIZ MAKES NO WARRANTIES, EXPRESS OR IMPLIED, INCLUDING WITHOUT LIMITATION, MERCHANTABILITY, SATISFACTORY QUALITY, FITNESS FOR A PARTICULAR PURPOSE, AND NON-INFRINGEMENT OF THIRD PARTY. IN NO EVENT WILL EZVIZ, ITS DIRECTORS, OFFICERS, EMPLOYEES, OR AGENTS BE LIABLE TO YOU FOR ANY SPECIAL, CONSEQUENTIAL, INCIDENTAL, OR INDIRECT DAMAGES, INCLUDING, AMONG OTHERS, DAMAGES FOR LOSS OF BUSINESS PROFITS, BUSINESS INTERRUPTION, OR LOSS OF DATA OR DOCUMENTATION, IN CONNECTION WITH THE USE OF THIS PRODUCT, EVEN IF EZVIZ HAS BEEN ADVISED OF THE POSSIBILITY OF SUCH DAMAGES.

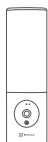
TO THE MAXIMUM EXTENT PERMITTED BY APPLICABLE LAW, IN NO EVENT SHALL EZVIZ'S TOTAL LIABILITY FOR ALL DAMAGES EXCEED THE ORIGINAL PURCHASE PRICE OF THE PRODUCT.

EZVIZ DOES NOT UNDERTAKE ANY LIABILITY FOR PERSONAL INJURY OR PROPERTY DAMAGE AS THE RESULT OF PRODUCT INTERRUPTION OR SERVICE TERMINATION CAUSED BY: A) IMPROPER INSTALLATION OR USAGE OTHER THAN AS REQUESTED; B) THE PROTECTION OF NATIONAL OR PUBLIC INTERESTS; C) FORCE MAJEURE; D) YOURSELF OR THE THIRD PARTY, INCLUDING WITHOUT LIMITATION, USING ANY THIRD PARTY'S PRODUCTS, SOFTWARE, APPLICATIONS, AND AMONG OTHERS.

REGARDING TO THE PRODUCT WITH INTERNET ACCESS, THE USE OF PRODUCT SHALL BE WHOLLY AT YOUR OWN RISKS. EZVIZ SHALL NOT TAKE ANY RESPONSIBILITIES FOR ABNORMAL OPERATION, PRIVACY LEAKAGE OR OTHER DAMAGES RESULTING FROM CYBER ATTACK, HACKER ATTACK, VIRUS INSPECTION, OR OTHER INTERNET SECURITY RISKS; HOWEVER, EZVIZ WILL PROVIDE TIMELY TECHNICAL SUPPORT IF REQUIRED. SURVEILLANCE LAWS AND DATA PROTECTION LAWS VARY BY JURISDICTION. PLEASE CHECK ALL RELEVANT LAWS IN YOUR JURISDICTION BEFORE USING THIS PRODUCT IN ORDER TO ENSURE THAT YOUR USE CONFORMS TO THE APPLICABLE LAW. EZVIZ SHALL NOT BE LIABLE IN THE EVENT THAT THIS PRODUCT IS USED WITH ILLEGITIMATE PURPOSES.

IN THE EVENT OF ANY CONFLICTS BETWEEN THE ABOVE AND THE APPLICABLE LAW, THE LATTER PREVAILS.

Zawartość pakietu z produktem



Kamera



Szablon otworów



Zestaw wkrętów



Skrócony podręcznik
użytkownika

Podstawowe informacje

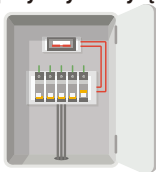


Nazwa	Opis
Wskaźnik	<ul style="list-style-type: none">• Włączony (czerwony): uruchamianie kamery.• Miga powoli (czerwony): połączenie Wi-Fi nie powiodło się.• Miga szybko (czerwony): Wyjątek kamery (np. błąd karty pamięci).• Włączony (niebieski): podgląd na żywo jest wyświetlany w aplikacji EZVIZ.• Miga powoli (niebieski): kamera działa prawidłowo.• Miga szybko (niebieski): kamera jest gotowa do ustanowienia połączenia Wi-Fi.
Obiektyw	Obiektyw można opuszczać w zakresie 15 stopni.
Moduł kamery	Moduł kamery można obracać w lewo i w prawo w zakresie 10 stopni.
Przycisk resetowania	Naciśnij przycisk i przytrzymaj go przez cztery sekundy, aby ponownie uruchomić urządzenie i przywrócić wartości domyślne wszystkich ustawień.

Instalacja

- Zalecana wysokość instalacji: 1,8–2,2 m nad podłożem.
- Kamera ma wbudowaną kartę pamięci do przechowywania filmów. Nie trzeba instalować dodatkowej karty SD.

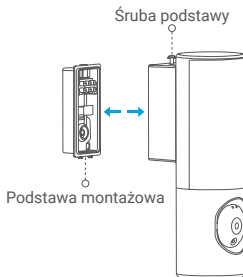
1. Wyłącz zasilanie przy użyciu wyłącznika.



- Jeżeli nie wiesz, gdzie jest wyłącznik lub nie wiesz, jak odciąć zasilanie, skontaktuj się z wykwalifikowanym elektrykiem.
- Na czas instalacji należy zabezpieczyć wyłącznik przed jego ponownym włączeniem.

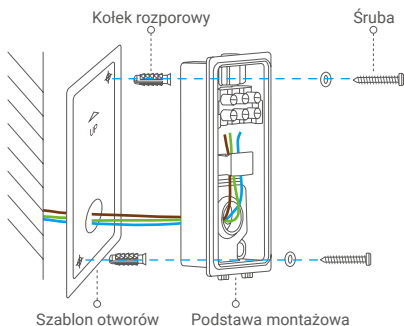
2. Odłącz podstawę montażową od kamery.

Wykręć śrubę podstawy, używając wkrętaka (brak w zestawie) i wyciągnij podstawę montażową z kamery.



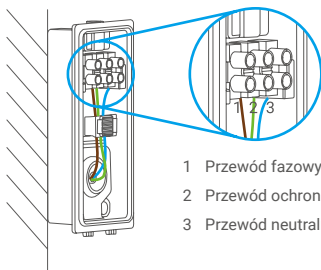
3. Zainstaluj podstawę montażową.

- Umieść szablon otworów w miejscu, w którym podstawa zostanie przymocowana.
- (Tylko ściany cementowe) Wywierć otwory na wkręty zgodnie z szablonem i umieść w nich cztery kołki rozporowe.
- Przełóż przewody wystające ze ściany przez szablon i gumową osłonę w podstawie montażowej.
- Zamocuj podstawę montażową przy użyciu wkrętów.



4. Podłącz przewody.

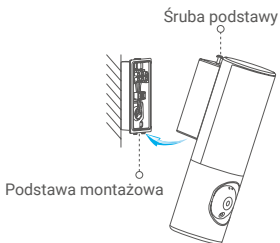
- Podłącz przewód neutralny (N), ochronny (GN) i fazowy (L) pojedynczo.
- Dokręć je wkrętakiem.



- 1 Przewód fazowy (L)
- 2 Przewód ochronny (GN)
- 3 Przewód neutralny (N)

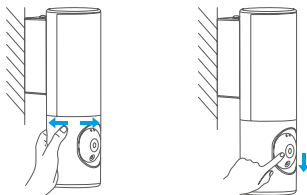
5. Zamocuj kamerę na płycie montażowej.

- Umieść spód podstawy montażowej w kamerze.
- Dociśnij kamerę do płyty montażowej.
- Dokręć śrubę podstawy na górze kamery.

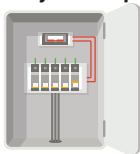


6. Wyreguluj kąt modułu kamery.

W razie potrzeby można regulować kąt modułu kamery w poziomie i pionie.

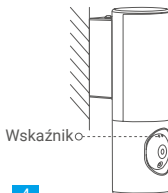


7. Włącz zasilanie w skrzynce bezpiecznikowej.



8. Sprawdź, czy kamera jest zasilana.

Po przywróceniu zasilania kamera będzie gotowa do konfiguracji, gdy światło będzie włączone, a wskaźnik z przodu kamery będzie migać na niebiesko.



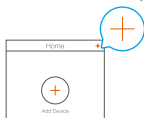
Konfiguracja

1. Pobieranie aplikacji EZVIZ

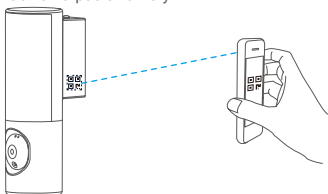
- Połącz telefon komórkowy z siecią Wi-Fi.
- Wyszukaj „EZVIZ” w App Store lub Google Play Store™, aby pobrać i zainstalować aplikację EZVIZ.
- Uruchom aplikację i zarejestruj konto użytkownika EZVIZ.

2. Dodaj kamerę do aplikacji EZVIZ


- Zaloguj się do swojego konta przy użyciu aplikacji EZVIZ.
- Naciśnij przycisk „+” w prawym górnym rogu ekranu głównego, aby przejść do ekranu skanowania kodów QR.



- Zeskanuj kod QR znajdujący się na okładce skróconego podręcznika użytkownika lub na korpusie kamery.




- Postępuj zgodnie z instrukcjami wyświetlanymi w kreatorze aplikacji EZVIZ, aby zakończyć konfigurację Wi-Fi.

-  Aby zmienić Wi-Fi kamery, naciśnij przycisk resetowania i przytrzymaj go przez cztery sekundy, a następnie wykonaj powyższe czynności.

NARAŻENIE NA FALE RADIOWE

Pasma częstotliwości i dopuszczalne wartości graniczne znamionowej mocy promieniowanej (transmisja i/lub przewodzenie) tego urządzenia radiowego są następujące:

Pasma	Wi-Fi 2,4 GHz
Częstotliwość	Od 2,4 GHz do 2,4835 GHz
Moc promieniowana (EIRP)	100 mW

-  Aby uzyskać więcej informacji, skorzystaj z witryny internetowej www.ezviz.eu.