

COPYRIGHT © Hangzhou EZVIZ Software Co., Ltd.. ALL RIGHTS RESERVED.

Any and all information, including, among others, wordings, pictures, graphs are the properties of Hangzhou EZVIZ Software Co., Ltd. (hereinafter referred to as "EZVIZ"). This user manual (hereinafter referred to as "the Manual") cannot be reproduced, changed, translated, or distributed, partially or wholly, by any means, without the prior written permission of EZVIZ. Unless otherwise stipulated, EZVIZ does not make any warranties, guarantees or representations, express or implied, regarding to the Manual.


#### **About this Manual**

The Manual includes instructions for using and managing the product. Pictures, charts, images and all other information hereinafter are for description and explanation only. The information contained in the Manual is subject to change, without notice, due to firmware updates or other reasons. Please find the latest version in the **EZVIZ**™ website (<http://www.ezvizlife.com>).

#### **Revision Record**

New release – January, 2019

#### **Trademarks Acknowledgement**

**EZVIZ**™, ™, and other EZVIZ's trademarks and logos are the properties of EZVIZ in various jurisdictions. Other trademarks and logos mentioned below are the properties of their respective owners.

#### **Legal Disclaimer**

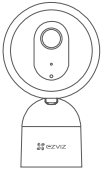
TO THE MAXIMUM EXTENT PERMITTED BY APPLICABLE LAW, THE PRODUCT DESCRIBED, WITH ITS HARDWARE, SOFTWARE AND FIRMWARE, IS PROVIDED "AS IS", WITH ALL FAULTS AND ERRORS, AND EZVIZ MAKES NO WARRANTIES, EXPRESS OR IMPLIED, INCLUDING WITHOUT LIMITATION, MERCHANTABILITY, SATISFACTORY QUALITY, FITNESS FOR A PARTICULAR PURPOSE, AND NON-INFRINGEMENT OF THIRD PARTY. IN NO EVENT WILL EZVIZ, ITS DIRECTORS, OFFICERS, EMPLOYEES, OR AGENTS BE LIABLE TO YOU FOR ANY SPECIAL, CONSEQUENTIAL, INCIDENTAL, OR INDIRECT DAMAGES, INCLUDING, AMONG OTHERS, DAMAGES FOR LOSS OF BUSINESS PROFITS, BUSINESS INTERRUPTION, OR LOSS OF DATA OR DOCUMENTATION, IN CONNECTION WITH THE USE OF THIS PRODUCT, EVEN IF EZVIZ HAS BEEN ADVISED OF THE POSSIBILITY OF SUCH DAMAGES.

TO THE MAXIMUM EXTENT PERMITTED BY APPLICABLE LAW, IN NO EVENT SHALL EZVIZ'S TOTAL LIABILITY FOR ALL DAMAGES EXCEED THE ORIGINAL PURCHASE PRICE OF THE PRODUCT.

EZVIZ DOES NOT UNDERTAKE ANY LIABILITY FOR PERSONAL INJURY OR PROPERTY DAMAGE AS THE RESULT OF PRODUCT INTERRUPTION OR SERVICE TERMINATION CAUSED BY: A) IMPROPER INSTALLATION OR USAGE OTHER THAN AS REQUESTED; B) THE PROTECTION OF NATIONAL OR PUBLIC INTERESTS; C) FORCE MAJEURE; D) YOURSELF OR THE THIRD PARTY, INCLUDING WITHOUT LIMITATION, USING ANY THIRD PARTY'S PRODUCTS, SOFTWARE, APPLICATIONS, AND AMONG OTHERS. REGARDING TO THE PRODUCT WITH INTERNET ACCESS, THE USE OF PRODUCT SHALL BE WHOLLY AT YOUR OWN RISKS. EZVIZ SHALL NOT TAKE ANY RESPONSIBILITIES FOR ABNORMAL OPERATION, PRIVACY LEAKAGE OR OTHER DAMAGES RESULTING FROM CYBER ATTACK, HACKER ATTACK, VIRUS INFECTION, OR OTHER INTERNET SECURITY RISKS; HOWEVER, EZVIZ WILL PROVIDE TIMELY TECHNICAL SUPPORT IF REQUIRED. SURVEILLANCE LAWS AND DATA PROTECTION LAWS VARY BY JURISDICTION. PLEASE CHECK ALL RELEVANT LAWS IN YOUR JURISDICTION BEFORE USING THIS PRODUCT IN ORDER TO ENSURE THAT YOUR USE CONFORMS TO THE APPLICABLE LAW. EZVIZ SHALL NOT BE LIABLE IN THE EVENT THAT THIS PRODUCT IS USED WITH ILLEGITIMATE PURPOSES.

IN THE EVENT OF ANY CONFLICTS BETWEEN THE ABOVE AND THE APPLICABLE LAW, THE LATTER PREVAILS.

## สิ่งที่บรรจุอยู่ในกล่อง



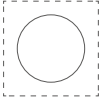
กล้องอินเทอร์เน็ท (x1)



สาย USB (x1)



อะแดปเตอร์จ่ายไฟ (x1)



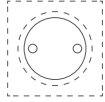
สติ๊กเกอร์ใหม่ (x1)



สกรูโลหะ (x1)



ฐาน (x1)



แม่แบบเจาะ (x1)



ชุดสกรูยึด (x1)



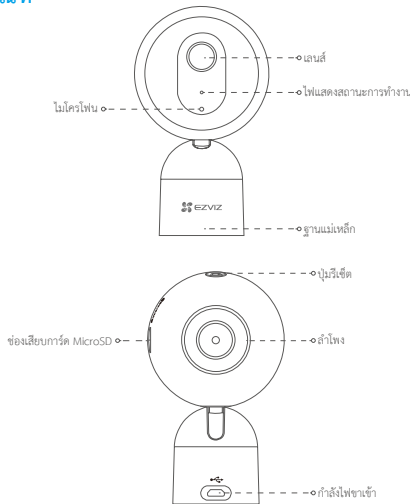
ข้อมูลด้านระเบียบบังคับ (x1)



คู่มือการใช้งานฉบับย่อ (x1)

**i** ลักษณะภายนอกของกล้องจะขึ้นอยู่กับอุปกรณ์ที่คุณซื้อ

## ภาพรวมผลิตภัณฑ์



### ชื่อ

ไฟแสดงสถานะการทำงาน

ปุ่มรีเซ็ต

ไมโครโฟน

ลำโพง

การ์ด Micro SD (จำหน่ายแยกต่างหาก)

### คำอธิบาย

- สีแดงคงที่: กล้องกำลังเริ่มต้น
- สีแดงกะพริบช้า: การเชื่อมต่อ Wi-Fi สิ้นผล
- สีแดงกะพริบเร็ว: ข้อบกพร่องของอุปกรณ์ (เช่น ข้อผิดพลาดของการ์ด microSD)
- สีน้ำเงินคงที่: กำลังดูหรือเล่นวิดีโอในแอป EZVIZ
- สีน้ำเงินกะพริบเร็ว: กล้องพร้อมสำหรับการเชื่อมต่อ Wi-Fi
- สีน้ำเงินกะพริบช้า: กล้องทำงานปกติ

เริ่มการใช้งานการดีในแอป EZVIZ ก่อนที่จะใช้งาน

กดปุ่มรีเซ็ตค้างไว้ 5 วินาทีขณะที่กล้องกำลังทำงาน กล้องจะรีเซ็ตและพารามิเตอร์ทั้งหมดจะถูกรีเซ็ตเป็นค่าเริ่มต้น

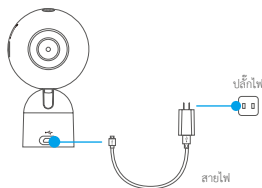
สำหรับสัญญาณเสียงขาเข้า

สำหรับสัญญาณเสียงขาออก

# ตั้งค่าอุปกรณ์ของคุณ

## ขั้นตอนที่ 1 การเปิดเครื่อง

เสียบปลั๊กด้านหลังเข้ากับปลั๊กแล้วเสียบปลั๊กอีกด้านหนึ่งเข้ากับอะแดปเตอร์จ่ายไฟ จากนั้นเสียบปลั๊กอะแดปเตอร์เข้ากับปลั๊กไฟดังที่แสดงในภาพด้านล่าง



## ขั้นตอนที่ 2 การตั้งค่ากล้อง

### 1. สร้างบัญชีผู้ใช้

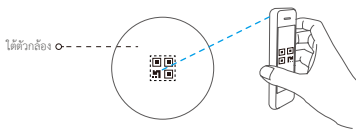
- เชื่อมต่ออุปกรณ์มือถือของคุณกับเครือข่าย Wi-Fi
- ดาวน์โหลดและติดตั้งแอป EZVIZ โดยค้นหา "EZVIZ" ใน App Store หรือ Google Play Store™
- เปิดแอปและลงทะเบียนบัญชีผู้ใช้ EZVIZ โดยทำตามตัวช่วยเริ่มต้น

### 2. การเพิ่มกล้องบนแอป EZVIZ

- เข้าสู่ระบบแอป EZVIZ
- บนหน้าจอหลักของแอป EZVIZ และ "+" ที่มุมขวาบนเพื่อไปที่อินเตอร์เฟซสแกนรหัสคิวอาร์



- สแกนรหัสคิวอาร์ที่ตัวกล้อง



- ทำตามตัวช่วยของแอป EZVIZ เพื่อกำหนดค่า Wi-Fi ให้เสร็จเรียบร้อย

**i** สำหรับการกำหนดค่า Wi-Fi ตรวจสอบให้แน่ใจว่าโทรศัพท์ของคุณเชื่อมต่อกับเครือข่าย Wi-Fi 2.4Ghz จากเราเตอร์

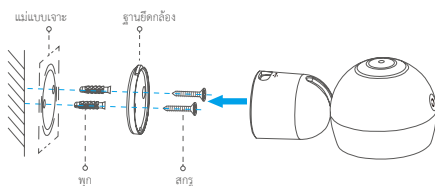
## การติดตั้ง

ภายในกล่องมีชิ้นส่วนแม่เหล็ก คุณสามารถข้ามขั้นตอนต่อไปนี้ได้และติดตั้งโดยตรงกับพื้นผิวแม่เหล็ก

- i** • ยึดฐานบนตำแหน่งที่ต้องการด้วยสกรู ดู **ตัวเลือกที่ 1**
- ยึดแผ่นโลหะบนตำแหน่งที่ต้องการด้วยสติกเกอร์โลหะ ดู **ตัวเลือกที่ 2**

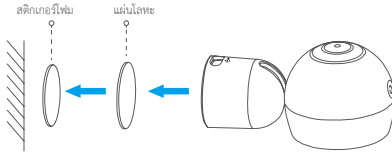
### ทางเลือกที่ 1 ยึดฐานด้วยสกรู

- ขั้นตอน 1 วางแม่แบบเจาะบนพื้นผิวที่สะอาดและเรียบ
- ขั้นตอน 2 (สำหรับผนัง/เพดานซีเมนต์เท่านั้น) เจาะรูสกรูตามแม่แบบ แล้วใส่ทุก
- ขั้นตอน 3 ยึดฐานบนแม่แบบด้วยสกรู
- ขั้นตอน 4 ติดตั้งกล้องเข้ากับฐาน



## ทางเลือกที่ 2 ยึดแผ่นโลหะด้วยสติกเกอร์โฟม

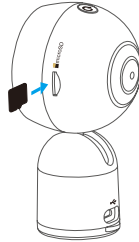
- ขั้นตอน 1 เลือกพื้นผิวที่สะอาดและเรียบ
- ขั้นตอน 2 ยึดแผ่นโลหะด้วยสติกเกอร์โฟม
- ขั้นตอน 3 ติดตั้งกล่องเข้ากับแผ่นโลหะโดยตรง



## ภาคผนวก

### ขั้นตอนที่ 1 ติดตั้งการ์ดหน่วยความจำ

เสียบการ์ด microSD เข้าไปในช่องเสียบจรมีเสียงคลิก



### ขั้นตอนที่ 2 การเตรียมใช้งานการค้นหาคำถามจำ

1. ในแอป EZVIZ ตรวจสอบสถานะของการค้นหาคำถามจำโดยการแตะที่ Storage Status (สถานะหน่วยความจำ) ที่อยู่ในอินเตอร์เฟซ Device Settings (การตั้งค่าอุปกรณ์)
2. หากการค้นหาคำถามจำแสดงสถานะ Uninitialized (ยังไม่สามารถใช้งานได้) ให้แตะเพื่อเป็นการเตรียมใช้งาน สถานะจะเปลี่ยนเป็น Normal (ปกติ)

## การเชื่อมต่อกับ EZVIZ

### ใช้ Amazon Alexa

คำแนะนำเหล่านี้จะช่วยให้คุณควบคุมอุปกรณ์ EZVIZ โดยใช้ Amazon Alexa หากคุณพบปัญหาขณะดำเนินการ โปรดอ้างอิง การแก้ไขปัญหา

ก่อนเริ่มใช้งาน ตรวจสอบให้แน่ใจว่า:

1. อุปกรณ์ EZVIZ เชื่อมต่อกับแอป EZVIZ แล้ว
2. ในแอป EZVIZ ปิด "Image Encryption (การเข้ารหัสภาพ)" ในหน้า Device Settings (การตั้งค่าอุปกรณ์)
3. คุณมีอุปกรณ์ที่เปิดใช้งาน Alexa ไว้ (นั่นคือ Echo Spot, Echo-Show, All-new Echo-Show, Fire TV (ทุกรุ่น), Fire TV stick (เฉพาะรุ่นที่สอง), สมาร์ททีวี Fire TV Edition)
4. คุณติดตั้งแอป Amazon Alexa บนอุปกรณ์อัจฉริยะของคุณและสร้างบัญชีแล้ว

ในการควบคุมอุปกรณ์ EZVIZ ด้วย Amazon Alexa:

1. เปิดแอป Alexa แล้วเลือก "Skills and Games (ทักษะและเกม)" จากเมนู
2. ที่หน้าจอสหทักษะและเกม ค้นหา "EZVIZ" แล้วคุณจะพบทักษะ "EZVIZ"
3. เลือกทักษะของอุปกรณ์ EZVIZ จากนั้นแตะ ENABLE TO USE (เปิดใช้งานเพื่อใช้)
4. ป้อนชื่อผู้ใช้และรหัสผ่านของ EZVIZ แล้วแตะ Sign in (ลงชื่อเข้าใช้)
5. แตะปุ่ม Authorize (อนุญาต) เพื่ออนุญาตให้ Alexa เข้าถึงบัญชี EZVIZ ของคุณ เพื่อให้ Alexa สามารถควบคุมอุปกรณ์ EZVIZ ของคุณได้
6. คุณจะเห็นข้อความ "EZVIZ has been successfully linked (เชื่อมโยง EZVIZ สำเร็จแล้ว)" จากนั้นแตะ DISCOVER DEVICES (ค้นหาอุปกรณ์) เพื่ออนุญาตให้ Alexa ค้นหาอุปกรณ์ EZVIZ ทั้งหมดของคุณ
7. กลับไปที่เมนูของแอป Alexa แล้วเลือก "Devices (อุปกรณ์)" และคุณจะเห็นอุปกรณ์ EZVIZ ทั้งหมดของคุณภายใต้หัวข้ออุปกรณ์

### คำสั่งเสียง

ค้นหาอุปกรณ์อัจฉริยะใหม่ผ่านเมนู "Smart Home (บ้านอัจฉริยะ)" ในแอป Alexa หรือฟังก์ชันการค้นหา Alexa ด้วยเสียง เมื่อพบอุปกรณ์แล้ว คุณสามารถควบคุมอุปกรณ์ด้วยเสียงของคุณได้ ทุกคำสั่งง่าย ๆ ให้ Alexa

**i** ชื่ออุปกรณ์ของคุณ ตัวอย่างเช่น "show xxx camera (แสดงกล้อง xxx)" สามารถแก้ไขได้ในแอป EZVIZ ทุกครั้งที่คุณเปลี่ยนชื่ออุปกรณ์ คุณจะต้องค้นหาอุปกรณ์อีกครั้งเพื่ออัปเดตชื่อ

### การแก้ไขปัญหา

ควรทำอย่างไรถ้า Alexa ไม่พบอุปกรณ์ของอื่น

ตรวจสอบว่าการเชื่อมต่ออินเทอร์เน็ตมีปัญหาหรือไม่

ลองรีบูตอุปกรณ์อัจฉริยะและค้นหาอุปกรณ์อีกครั้งบน Alexa

ทำไม Alexa จึงแสดงสถานะของอุปกรณ์เป็น "Offline (ออฟไลน์)"

การเชื่อมต่อไร้สายของคุณอาจถูกตัด รีบูตอุปกรณ์อัจฉริยะและค้นหาอีกครั้งบน Alexa

การเข้าถึงอินเทอร์เน็ตบนเราเตอร์อาจไม่พร้อมใช้งาน ตรวจสอบว่าเราเตอร์ของคุณเชื่อมต่อกับอินเทอร์เน็ตอยู่หรือไม่แล้วลองอีกครั้ง

**i** สำหรับรายละเอียดเกี่ยวกับประเทศที่รองรับการใช้งาน Amazon Alexa โปรดดูเว็บไซต์ทางการ

## ใช้ Google Assistant

เมื่อใช้กับ Google Assistant คุณสามารถเปิดการใช้งานอุปกรณ์ EZVIZ และควบคุมโดยการพูดคำสั่งเสียงทาง Google Assistant

จำเป็นต้องมีอุปกรณ์และแอปต่อไปนี้:

1. แอป EZVIZ
2. ในแอป EZVIZ ปิด "Image Encryption (การเข้ารหัสภาพ)" และเปิด "Audio (เสียง)" ในหน้า Device Settings (การตั้งค่าอุปกรณ์)
- 3.ทีวีที่เชื่อมต่อฟังก์ชัน Chromecast
4. แอป Google Assistant บนโทรศัพท์ของคุณ

เริ่มต้นใช้งานโดยทำตามขั้นตอนด้านล่าง

1. ตั้งค่าอุปกรณ์ EZVIZ และตรวจสอบให้แน่ใจว่ามีการทำงานอย่างเหมาะสมบนแอป
2. ดาวน์โหลดแอป Google home จาก App Store หรือ Google Play Store™ แล้วเข้าสู่ระบบบัญชี Google ของคุณ
3. ที่หน้าจอ Myhome และ "+" ที่มุมซ้ายบน แล้วเลือก "Set up device (ตั้งค่าอุปกรณ์)" จากรายการเมนู เพื่อไปยังอินเตอร์เฟซการตั้งค่า
4. แตะ "Works with Google (ใช้งานร่วมกับ Google)" และค้นหา "EZVIZ" แล้วคุณจะพบทักษะ "EZVIZ"
5. ป้อนชื่อผู้ใช้และรหัสผ่านของ EZVIZ แล้วแตะ Sign in (ลงชื่อเข้าใช้)
6. แตะปุ่ม Authorize (อนุญาต) เพื่ออนุญาตให้ Google เข้าถึงบัญชี EZVIZ ของคุณ เพื่อให้ Google สามารถควบคุมอุปกรณ์ EZVIZ ของคุณได้
7. แตะ "Return to app (กลับไปใช้แอป)"
8. ทำตามขั้นตอนข้างต้นเพื่อทำการอนุญาตให้เสร็จสมบูรณ์: เมื่อการจับคู่ในเสร็จสมบูรณ์ บริการ EZVIZ จะแสดงอยู่ในรายการบริการของคุณ หากต้องการดูรายการอุปกรณ์ที่เข้ากันได้ของบัญชี EZVIZ ให้แตะไอคอนบริการ EZVIZ
9. ให้อุปกรณ์ส่งคำสั่ง ใช้ชื่อกล้องที่คุณสร้างไว้เมื่อตั้งค่าระบบ

ผู้ใช้สามารถจัดการอุปกรณ์เป็นรายการเดียวหรือเป็นกลุ่มก็ได้ การเพิ่มอุปกรณ์ไปยังห้องช่วยให้ผู้ใช้สามารถควบคุมกลุ่มอุปกรณ์พร้อมกันโดยใช้คำสั่งเดียวได้ ดูข้อมูลเพิ่มเติมในลิงก์

<https://support.google.com/googlehome/answer/7029485?co=GENIE.Platform%3DAndroid&hl=en>

**i** โปรดไปที่ [www.ezvizlife.com/th](http://www.ezvizlife.com/th) เพื่อดูข้อมูลโดยละเอียด