

COPYRIGHT © Hangzhou EZVIZ Software Co., Ltd.. ALL RIGHTS RESERVED.

Any and all information, including, among others, wordings, pictures, graphs are the properties of Hangzhou EZVIZ Software Co., Ltd. (hereinafter referred to as "EZVIZ"). This user manual (hereinafter referred to as "the Manual") cannot be reproduced, changed, translated, or distributed, partially or wholly, by any means, without the prior written permission of EZVIZ. Unless otherwise stipulated, EZVIZ does not make any warranties, guarantees or representations, express or implied, regarding to the Manual.



### **About this Manual**

The Manual includes instructions for using and managing the product. Pictures, charts, images and all other information hereinafter are for description and explanation only. The information contained in the Manual is subject to change, without notice, due to firmware updates or other reasons. Please find the latest version in the EZVIZ™ website (<http://www.ezvizlife.com>).

### **Revision Record**

New release – January, 2019

### **Trademarks Acknowledgement**

EZVIZ™, ™, and other EZVIZ's trademarks and logos are the properties of EZVIZ in various jurisdictions. Other trademarks and logos mentioned below are the properties of their respective owners.

### **Legal Disclaimer**

TO THE MAXIMUM EXTENT PERMITTED BY APPLICABLE LAW, THE PRODUCT DESCRIBED, WITH ITS HARDWARE, SOFTWARE AND FIRMWARE, IS PROVIDED "AS IS", WITH ALL FAULTS AND ERRORS, AND EZVIZ MAKES NO WARRANTIES, EXPRESS OR IMPLIED, INCLUDING WITHOUT LIMITATION, MERCHANTABILITY, SATISFACTORY QUALITY, FITNESS FOR A PARTICULAR PURPOSE, AND NON-INFRINGEMENT OF THIRD PARTY. IN NO EVENT WILL EZVIZ, ITS DIRECTORS, OFFICERS, EMPLOYEES, OR AGENTS BE LIABLE TO YOU FOR ANY SPECIAL, CONSEQUENTIAL, INCIDENTAL, OR INDIRECT DAMAGES, INCLUDING, AMONG OTHERS, DAMAGES FOR LOSS OF BUSINESS PROFITS, BUSINESS INTERRUPTION, OR LOSS OF DATA OR DOCUMENTATION, IN CONNECTION WITH THE USE OF THIS PRODUCT, EVEN IF EZVIZ HAS BEEN ADVISED OF THE POSSIBILITY OF SUCH DAMAGES.

TO THE MAXIMUM EXTENT PERMITTED BY APPLICABLE LAW, IN NO EVENT SHALL EZVIZ'S TOTAL LIABILITY FOR ALL DAMAGES EXCEED THE ORIGINAL PURCHASE

#### PRICE OF THE PRODUCT.

EZVIZ DOES NOT UNDERTAKE ANY LIABILITY FOR PERSONAL INJURY OR PROPERTY DAMAGE AS THE RESULT OF PRODUCT INTERRUPTION OR SERVICE TERMINATION CAUSED BY: A) IMPROPER INSTALLATION OR USAGE OTHER THAN AS REQUESTED; B) THE PROTECTION OF NATIONAL OR PUBLIC INTERESTS; C) FORCE MAJEURE; D) YOURSELF OR THE THIRD PARTY, INCLUDING WITHOUT LIMITATION, USING ANY THIRD PARTY'S PRODUCTS, SOFTWARE, APPLICATIONS, AND AMONG OTHERS. REGARDING TO THE PRODUCT WITH INTERNET ACCESS, THE USE OF PRODUCT SHALL BE WHOLLY AT YOUR OWN RISKS. EZVIZ SHALL NOT TAKE ANY RESPONSIBILITIES FOR ABNORMAL OPERATION, PRIVACY LEAKAGE OR OTHER DAMAGES RESULTING FROM CYBER ATTACK, HACKER ATTACK, VIRUS INSPECTION, OR OTHER INTERNET SECURITY RISKS; HOWEVER, EZVIZ WILL PROVIDE TIMELY TECHNICAL SUPPORT IF REQUIRED. SURVEILLANCE LAWS AND DATA PROTECTION LAWS VARY BY JURISDICTION. PLEASE CHECK ALL RELEVANT LAWS IN YOUR JURISDICTION BEFORE USING THIS PRODUCT IN ORDER TO ENSURE THAT YOUR USE CONFORMS TO THE APPLICABLE LAW. EZVIZ SHALL NOT BE LIABLE IN THE EVENT THAT THIS PRODUCT IS USED WITH ILLEGITIMATE PURPOSES.

IN THE EVENT OF ANY CONFLICTS BETWEEN THE ABOVE AND THE APPLICABLE LAW, THE LATTER PREVAILS.

## محتويات العبوة



القاعدة



الكاميرا



كابل الطاقة



قالب التثقيب



مجموعة البراغي



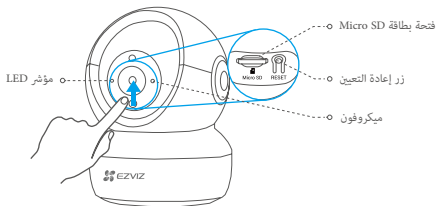
دليل التشغيل السريع



المعلومات التنظيمية



مهايئ الطاقة



## الوصف

- أحمر ثابت: يتم بدء تشغيل الكاميرا.
- أحمر وامض ببطء: فشل اتصال Wi-Fi.
- أحمر وامض بسرعة: استثناء الجهاز (على سبيل المثال، خطأ بطاقة microSD).
- أزرق وامض بسرعة: الكاميرا جاهزة للاتصال بشبكة Wi-Fi.
- أزرق وامض ببطء: الكاميرا تعمل بشكل سليم.

هئيّ البطاقة في تطبيق EZVIZ قبل استخدامها.

اضغط مع الاستمرار لمدة 5 ثوانٍ لإعادة التشغيل وتعيين جميع المعلومات على الوضع الافتراضي.

إدخال الصوت.

إخراج الصوت.

## الاسم

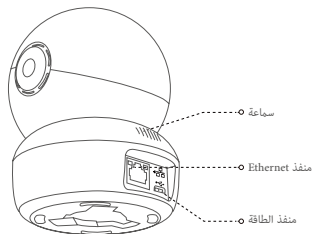
مؤشر LED

بطاقة Micro SD  
(تُباع بشكل منفصل)

زر إعادة التعيين

ميكروفون

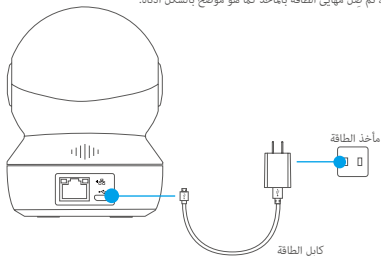
سماعة



## الإعداد

### 1 التشغيل

صل كابل الطاقة بالكاميرا، ثم صل مهايئ الطاقة بالمأخذ كما هو موضح بالشكل أدناه.



يشير مصباح LED الذي يضيء باللون الأزرق الواضح بسرعة إلى أن الكاميرا قيد التشغيل وجاهزة لتكوين شبكة Wi-Fi.



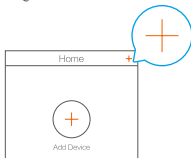
## 2 إعداد الكاميرا

### 1. إنشاء حساب مستخدم

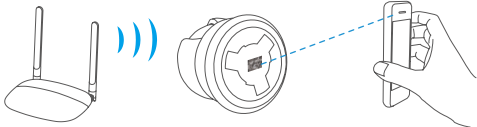
- صل هاتفك المحمول بشبكة Wi-Fi باستخدام شبكة بسرعة 2,4 جيجا هرتز.
- ابحث عن "EZVIZ" في متجر التطبيقات أو Google Play (TM).
- نزل تطبيق EZVIZ وثبته.
- شغل التطبيق.
- أنشئ حساب مستخدم تطبيق EZVIZ وسجله من خلال اتباع معالج بدء التشغيل.

### 2. إضافة كاميرا إلى EZVIZ

- سجل الدخول إلى حسابك باستخدام تطبيق EZVIZ.
- في الشاشة الرئيسية، انقر فوق "+" بالزاوية العلوية اليمنى للانتقال إلى واجهة المسح الضوئي لرمز QR.



- امسح رمز QR ضوئياً على الجزء السفلي من الكاميرا.



- اتبع معالج تطبيق EZVIZ لإنهاء تكوين شبكة Wi-Fi.

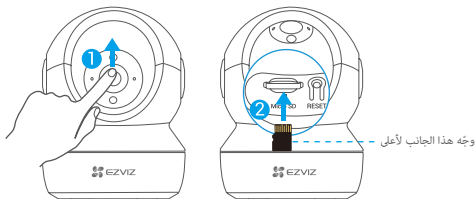
اضغط مع الاستمرار على زر إعادة التعيين لمدة 5 ثوانٍ في أي حالة من الحالات التالية:

- فشل الكاميرا في الاتصال بشبكة Wi-Fi.
- الحاجة إلى تحديد شبكة Wi-Fi أخرى.

## التركيب (اختياري)

### 1 تركيب بطاقة Micro SD (اختياري)

1. اسحب الغطاء الكروي لأعلى حتى ترى فتحة البطاقة.
2. أدخل بطاقة Micro SD (تُباع بشكل منفصل) في فتحة البطاقة كما هو موضح بالشكل أدناه.



بعد تركيب بطاقة Micro SD، عليك تهيئة البطاقة في تطبيق EZVIZ قبل استخدامها.

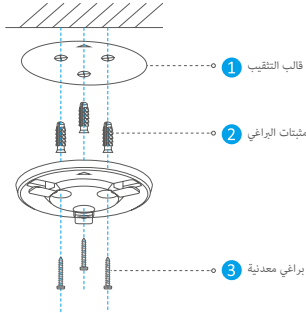
3. من داخل تطبيق EZVIZ، انقر فوق **Storage Status** (حالة التخزين) في واجهة إعدادات الجهاز للتحقق من حالة بطاقة SD.
4. إذا ظهرت حالة بطاقة الذاكرة **Uninitialized** (غير مهيأة)، فانقر فوقها لتهيئتها.

ستتغير الحالة بعد ذلك إلى **Normal** (عادي) ويمكنك حفظ مقاطع الفيديو وألوان الصور.

## 2 تركيب القاعدة

- يمكن وضع الكاميرا بشكل أفقي أو تركيبها في السقف. سنتناول هنا التركيب في السقف كمثال.
- تأكد من أن السقف قوي بما يكفي لتحمل ثلاثة أضعاف وزن الكاميرا.
  - تجنب وضع الكاميرا في مكان يؤدي إلى وصول الكثير من الضوء الساطع بشكل مباشر إلى عدسة الكاميرا.

- ضع قالب التنقيب على السطح الذي اخترته لتركيب الكاميرا فيه.
- (في حالة الجدار/السقف الأسمنتي فقط) احفر ثقبًا للبراغي وفقًا للقالب، وأدخل ثلاثة من مثبتات البراغي.
- استخدم ثلاثة براغي معدنية لتثبيت قاعدة الكاميرا وفقًا للقالب.

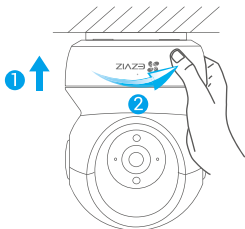


يرجى تمزيق قالب التنقيب بعد تركيب القاعدة إذا لزم الأمر.



### 3 تركيب الكاميرا

رُكِّب الكاميرا على القاعدة، وأدورها باتجاه عقارب الساعة إلى أن تثبت.



بعد تركيب الكاميرا، يُرجى الانتقال إلى تطبيق EZVIZ لقلب صورة الكاميرا. i

للحصول على معلومات مفصلة، يرجى زيارة الموقع [www.ezvizlife.com](http://www.ezvizlife.com). i