

COPYRIGHT © Hangzhou EZVIZ Software Co., Ltd.. ALL RIGHTS RESERVED.

Any and all information, including, among others, wordings, pictures, graphs are the properties of Hangzhou EZVIZ Software Co., Ltd. (hereinafter referred to as “EZVIZ”). This user manual (hereinafter referred to as “the Manual”) cannot be reproduced, changed, translated, or distributed, partially or wholly, by any means, without the prior written permission of EZVIZ. Unless otherwise stipulated, EZVIZ does not make any warranties, guarantees or representations, express or implied, regarding to the Manual.



About this Manual

The Manual includes instructions for using and managing the product. Pictures, charts, images and all other information hereinafter are for description and explanation only. The information contained in the Manual is subject to change, without notice, due to firmware updates or other reasons. Please find the latest version in the EZVIZ™ website (<http://www.ezvizlife.com>).

Revision Record

New release – January, 2019

Trademarks Acknowledgement

 EZVIZ™, ™, and other EZVIZ's trademarks and logos are the properties of EZVIZ in various jurisdictions. Other trademarks and logos mentioned below are the properties of their respective owners.

Legal Disclaimer

TO THE MAXIMUM EXTENT PERMITTED BY APPLICABLE LAW, THE PRODUCT DESCRIBED, WITH ITS HARDWARE, SOFTWARE AND FIRMWARE, IS PROVIDED “AS IS”, WITH ALL FAULTS AND ERRORS, AND EZVIZ MAKES NO WARRANTIES, EXPRESS OR IMPLIED, INCLUDING WITHOUT LIMITATION, MERCHANTABILITY, SATISFACTORY QUALITY, FITNESS FOR A PARTICULAR PURPOSE, AND NON-INFRINGEMENT OF THIRD PARTY. IN NO EVENT WILL EZVIZ, ITS DIRECTORS, OFFICERS, EMPLOYEES, OR AGENTS BE LIABLE TO YOU FOR ANY SPECIAL, CONSEQUENTIAL, INCIDENTAL, OR INDIRECT DAMAGES, INCLUDING, AMONG OTHERS, DAMAGES FOR LOSS OF BUSINESS PROFITS, BUSINESS INTERRUPTION, OR LOSS OF DATA OR DOCUMENTATION, IN CONNECTION WITH THE USE OF THIS PRODUCT, EVEN IF EZVIZ HAS BEEN ADVISED OF THE POSSIBILITY OF SUCH DAMAGES.

TO THE MAXIMUM EXTENT PERMITTED BY APPLICABLE LAW, IN NO EVENT SHALL EZVIZ'S TOTAL LIABILITY FOR ALL DAMAGES EXCEED THE ORIGINAL PURCHASE

PRICE OF THE PRODUCT.

EZVIZ DOES NOT UNDERTAKE ANY LIABILITY FOR PERSONAL INJURY OR PROPERTY DAMAGE AS THE RESULT OF PRODUCT INTERRUPTION OR SERVICE TERMINATION CAUSED BY: A) IMPROPER INSTALLATION OR USAGE OTHER THAN AS REQUESTED; B) THE PROTECTION OF NATIONAL OR PUBLIC INTERESTS; C) FORCE MAJEURE; D) YOURSELF OR THE THIRD PARTY, INCLUDING WITHOUT LIMITATION, USING ANY THIRD PARTY'S PRODUCTS, SOFTWARE, APPLICATIONS, AND AMONG OTHERS. REGARDING TO THE PRODUCT WITH INTERNET ACCESS, THE USE OF PRODUCT SHALL BE WHOLLY AT YOUR OWN RISKS. EZVIZ SHALL NOT TAKE ANY RESPONSIBILITIES FOR ABNORMAL OPERATION, PRIVACY LEAKAGE OR OTHER DAMAGES RESULTING FROM CYBER ATTACK, HACKER ATTACK, VIRUS INSPECTION, OR OTHER INTERNET SECURITY RISKS; HOWEVER, EZVIZ WILL PROVIDE TIMELY TECHNICAL SUPPORT IF REQUIRED. SURVEILLANCE LAWS AND DATA PROTECTION LAWS VARY BY JURISDICTION. PLEASE CHECK ALL RELEVANT LAWS IN YOUR JURISDICTION BEFORE USING THIS PRODUCT IN ORDER TO ENSURE THAT YOUR USE CONFORMS TO THE APPLICABLE LAW. EZVIZ SHALL NOT BE LIABLE IN THE EVENT THAT THIS PRODUCT IS USED WITH ILLEGITIMATE PURPOSES.

IN THE EVENT OF ANY CONFLICTS BETWEEN THE ABOVE AND THE APPLICABLE LAW, THE LATTER PREVAILS.

Pakkauksen sisältö



Kamera



Pohja



Ruuvipakkaus



Porauskaavio



Virtajohto



Verkkolaite

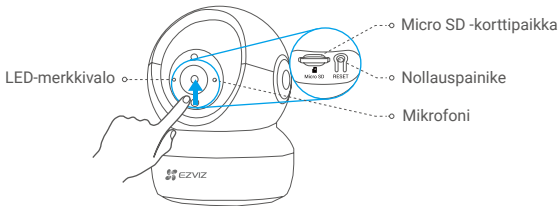


Tietoja säädöksistä



Pika-aloitusopas

Perustiedot



Nimi

LED-merkkivalo

Micro SD -kortti
(myydään erikseen)

Nollauspainike

Mikrofoni

Kaiutin

Kuvaus

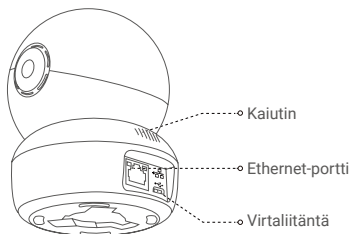
- Tasaisesti palava punainen: kamera käynnistyy.
- Hitaasti vilkkuva punainen: Wi-Fi-yhteys on katkennut.
- Nopeasti vilkkuva punainen: kameravika (esim. Micro SD -kortin virhe).
- Nopeasti vilkkuva sininen: kamera on valmis Wi-Fi-yhteyden muodostukseen.
- Hitaasti vilkkuva sininen: kamera toimii oikein.

Alusta kortti EZVIZ-sovelluksessa ennen käyttöä.

Käynnistä uudelleen ja aseta kaikki parametrit oletusasetuksiin painamalla 5 sekunnin ajan.

Äänen tulo.

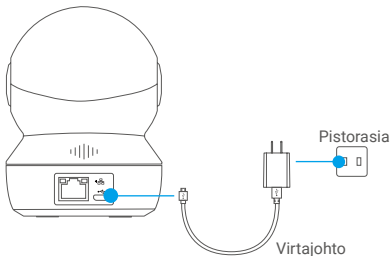
Äänen lähtö.



Määritys

1 Kytke virta päälle

Kytke virtajohto kameraan ja kytke sitten verkkolaite pistorasiaan alla olevassa kuvassa esitetyllä tavalla.



i Kun LED-valo alkaa vilkkua nopeasti sinisenä, kamera on käynnistynyt ja valmiina Wi-Fi-määritykseen.

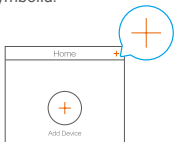
2 Kameran määrittys

1. Luo käyttäjätili

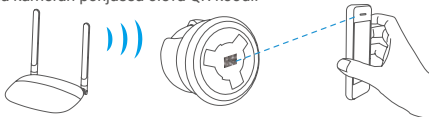
- Yhdistä matkapuhelimesi 2,4 GHz:n Wi-Fi-verkkoon.
- Etsi hakusanalla "EZVIZ" App Storesta tai Google Play (™) -kaupasta.
- Lataa ja asenna EZVIZ-sovellus.
- Käynnistä sovellus.
- Luo ja rekisteröi EZVIZ-käyttäjätili noudattamalla ohjatun käyttöönoton ohjeita.

2. Lisää kamera EZVIZ-tiliin

- Kirjaudu tiliisi EZVIZ-sovelluksella.
- Siirry QR-kodin skannausnäkyymään napauttamalla aloitusnäytön oikeassa yläkulmassa olevaa "+"-symbolia.



- Skannaa kameran pohjassa oleva QR-koodi.



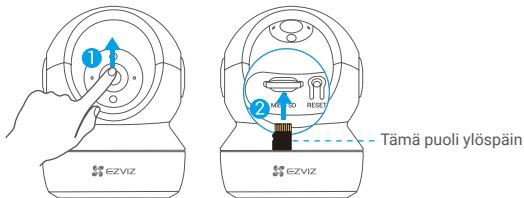
- Tee Wi-Fi-määrittys loppuun käyttämällä EZVIZ-sovelluksen ohjattua toimintoa.

- i** Pidä nollauspainiketta painettuna 5 sekunnin ajan seuraavissa tapauksissa:
 - Kamera ei muodosta yhteyttä Wi-Fi-verkkoosi.
 - Haluat valita toisen Wi-Fi-verkon.

Asennus (valinnainen)

1 Aseta Micro SD -kortti (valinnainen)

1. Käännä palloa ylöspäin, kunnes korttipaikka tulee näkyviin.
2. Aseta Micro SD -kortti (myydään erikseen) korttipaikkaan alla olevassa kuvassa esitetyllä tavalla.



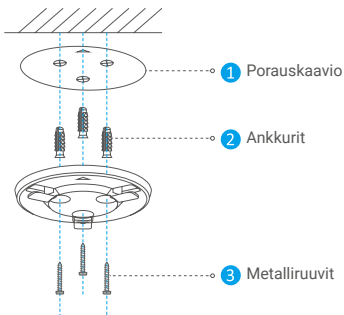
- i** Micro SD -kortin asettamisen jälkeen se pitää alustaa ennen käyttöä EZVIZ-sovelluksessa.
3. Valitse EZVIZ-sovelluksessa **Storage Status (tallennustilan tila)** laiteasetukset-näytössä tarkistaaksesi SD-kortin tilan.
 4. Jos muistikortin tilana näkyy **Uninitialized (alustamaton)**, alusta se napauttamalla.
- i** Tilaksi tulee tämän jälkeen **Normal (normaali)**, ja kortille voi tallentaa videoita ja kuvia.

2 Asenna pohja

Kamera voidaan sijoittaa vaakasuoraan tai asentaa kattoon. Tässä käytetään esimerkkinä kattoasennusta.

- Varmista, että katto on riittävän vahva kestämään kameran painon kolminkertaisesti.
- Vältä kameran sijoittamista alueelle, jossa suoraan kameran objektiiviin paistaa paljon valoa.

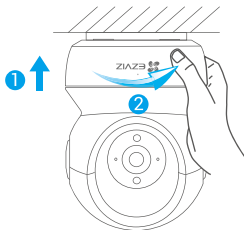
- Aseta porauskaavio pinnalle, johon haluat kiinnittää kameran.
- (Vain betoniseinä/-katto.) Poraa ruuvinreiät kaavion mukaisesti ja aseta reikiin kolme ankkuria.
- Kiinnitä kameran pohja kolmella metalliruuvilla kaavion ohjeiden mukaisesti.



- Revi tarvittaessa porauskaavio, kun pohja on asennettu.

3 Asenna kamera

Aseta kamera pohjaan ja kiinnitä se kiertämällä myötäpäivään.



- i** Kun olet asentanut kameran, siirry EZVIZ-sovellukseen ja käänä kameran kuva.
- i** Katso lisätietoa osoitteesta www.ezviz.eu.