

COPYRIGHT © Hangzhou EZVIZ Software Co., Ltd.. ALL RIGHTS RESERVED.

Any and all information, including, among others, wordings, pictures, graphs are the properties of Hangzhou EZVIZ Software Co., Ltd. (hereinafter referred to as “EZVIZ”). This user manual (hereinafter referred to as “the Manual”) cannot be reproduced, changed, translated, or distributed, partially or wholly, by any means, without the prior written permission of EZVIZ. Unless otherwise stipulated, EZVIZ does not make any warranties, guarantees or representations, express or implied, regarding to the Manual.



About this Manual

The Manual includes instructions for using and managing the product. Pictures, charts, images and all other information hereinafter are for description and explanation only. The information contained in the Manual is subject to change, without notice, due to firmware updates or other reasons. Please find the latest version in the EZVIZ™ website (<http://www.ezvizlife.com>).

Revision Record

New release – January, 2019

Trademarks Acknowledgement

 EZVIZ™,  and other EZVIZ's trademarks and logos are the properties of EZVIZ in various jurisdictions. Other trademarks and logos mentioned below are the properties of their respective owners.

Legal Disclaimer

TO THE MAXIMUM EXTENT PERMITTED BY APPLICABLE LAW, THE PRODUCT DESCRIBED, WITH ITS HARDWARE, SOFTWARE AND FIRMWARE, IS PROVIDED “AS IS”, WITH ALL FAULTS AND ERRORS, AND EZVIZ MAKES NO WARRANTIES, EXPRESS OR IMPLIED, INCLUDING WITHOUT LIMITATION, MERCHANTABILITY, SATISFACTORY QUALITY, FITNESS FOR A PARTICULAR PURPOSE, AND NON-INFRINGEMENT OF THIRD PARTY. IN NO EVENT WILL EZVIZ, ITS DIRECTORS, OFFICERS, EMPLOYEES, OR AGENTS BE LIABLE TO YOU FOR ANY SPECIAL, CONSEQUENTIAL, INCIDENTAL, OR INDIRECT DAMAGES, INCLUDING, AMONG OTHERS, DAMAGES FOR LOSS OF BUSINESS PROFITS, BUSINESS INTERRUPTION, OR LOSS OF DATA OR DOCUMENTATION, IN CONNECTION WITH THE USE OF THIS PRODUCT, EVEN IF EZVIZ HAS BEEN ADVISED OF THE POSSIBILITY OF SUCH DAMAGES.

TO THE MAXIMUM EXTENT PERMITTED BY APPLICABLE LAW, IN NO EVENT SHALL EZVIZ'S TOTAL LIABILITY FOR ALL DAMAGES EXCEED THE ORIGINAL PURCHASE

PRICE OF THE PRODUCT.

EZVIZ DOES NOT UNDERTAKE ANY LIABILITY FOR PERSONAL INJURY OR PROPERTY DAMAGE AS THE RESULT OF PRODUCT INTERRUPTION OR SERVICE TERMINATION CAUSED BY: A) IMPROPER INSTALLATION OR USAGE OTHER THAN AS REQUESTED; B) THE PROTECTION OF NATIONAL OR PUBLIC INTERESTS; C) FORCE MAJEURE; D) YOURSELF OR THE THIRD PARTY, INCLUDING WITHOUT LIMITATION, USING ANY THIRD PARTY'S PRODUCTS, SOFTWARE, APPLICATIONS, AND AMONG OTHERS. REGARDING TO THE PRODUCT WITH INTERNET ACCESS, THE USE OF PRODUCT SHALL BE WHOLLY AT YOUR OWN RISKS. EZVIZ SHALL NOT TAKE ANY RESPONSIBILITIES FOR ABNORMAL OPERATION, PRIVACY LEAKAGE OR OTHER DAMAGES RESULTING FROM CYBER ATTACK, HACKER ATTACK, VIRUS INSPECTION, OR OTHER INTERNET SECURITY RISKS; HOWEVER, EZVIZ WILL PROVIDE TIMELY TECHNICAL SUPPORT IF REQUIRED. SURVEILLANCE LAWS AND DATA PROTECTION LAWS VARY BY JURISDICTION. PLEASE CHECK ALL RELEVANT LAWS IN YOUR JURISDICTION BEFORE USING THIS PRODUCT IN ORDER TO ENSURE THAT YOUR USE CONFORMS TO THE APPLICABLE LAW. EZVIZ SHALL NOT BE LIABLE IN THE EVENT THAT THIS PRODUCT IS USED WITH ILLEGITIMATE PURPOSES.

IN THE EVENT OF ANY CONFLICTS BETWEEN THE ABOVE AND THE APPLICABLE LAW, THE LATTER PREVAILS.

Ambalaj İeriđi



Kamera



Ayak



Vida Seti



Delme Őablonu



Elektrik Kablosu



Güç Adaptörü

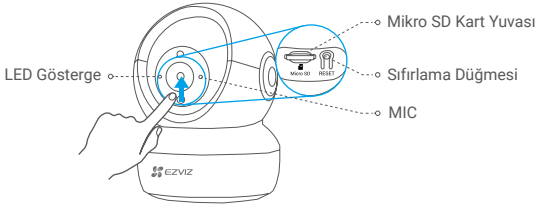


Mevzuat Bilgisi



Hızlı BaŐlangı Kılavuzu

Temel Bilgiler



İsim

LED Gösterge

Micro SD Kart
(ayrıca satılır)

Sıfırlama Düğmesi

MIC

Hoparlör

Tanım

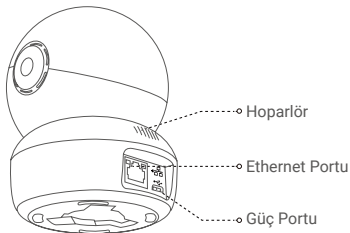
- Sürekli Kırmızı: Kamera başlatılıyor.
- Yavaş Yanıp Sönen Kırmızı: Wi-Fi bağlantısı başarılı oldu.
- Hızlı Yanıp Sönen Kırmızı: Cihaz özel durumu (ör. microSD kart hatası).
- Hızlı Yanıp Sönen Mavi: Kamera, Wi-Fi bağlantısı için hazırdır.
- Yavaş Yanıp Sönen Mavi: Kamera düzgün çalışıyor.

Kullanmadan önce kartı EZVIZ uygulamasında ilk kullanıma hazırlayın.

Yeniden başlatmak ve tüm parametreleri varsayılanlara ayarlamak için 5 saniye basılı tutun.

Ses girişi için.

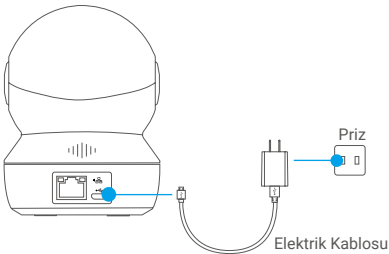
Ses çıkışı için.



Kurulum

1 Güç sağlama

Güç kablosunu kameraya takın ve güç adaptörünü aşağıdaki şekilde gösterildiği gibi bir prize takın.



i Hızlı yanıp sönen mavi LED kameraya güç verildiğini ve kameranın Wi-Fi yapılandırması için hazır olduğunu belirtir.

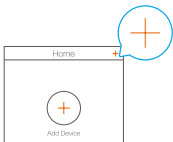
2 Kamera Kurulumu

1. Bir kullanıcı hesabı oluşturun

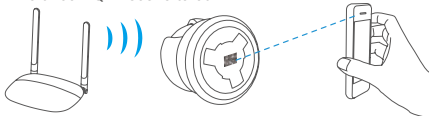
- 2.4 GHz ağını kullanarak cep telefonunuzu Wi-Fi'ye bağlayın.
- App Store veya Google Play (TM) 'de "EZVIZ" kelimesini aratın.
- EZVIZ uygulamasını indirin ve yükleyin.
- Uygulamayı başlatın.
- Başlangıç sihirbazını takip ederek bir EZVIZ kullanıcı hesabı oluşturun ve kayıt olun.

2. EZVIZ'e bir kamera ekleyin

- EZVIZ uygulamasını kullanarak hesabınıza girin.
- Ana ekranda, QR Kodunu Tara arayüzüne gitmek için sağ üst köşedeki "+" düğmesine dokunun.



- Kameranın altındaki QR Kodunu taratın.



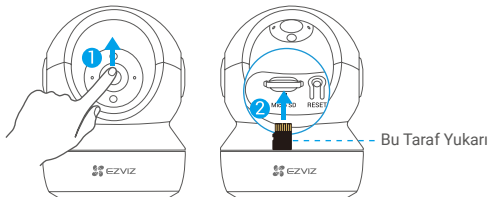
- Wi-Fi yapılandırmasını tamamlamak için EZVIZ uygulama sihirbazını takip edin.

- Aşağıdaki durumlarda Sıfırlama düğmesini 5 saniye basılı tutun:
 - Kamera Wi-Fi ağınıza bağlanamazsa.
 - Başka bir Wi-Fi ağı seçmek isterseniz.

Kurulum (İsteğe Bağlı)

1 Micro SD Kartı takın (İsteğe Bağlı)

1. Kart yuvasını görene kadar yuvarlağı yukarı çevirin.
2. Micro SD kartı (ayrıca satılır) aşağıdaki şekilde gösterilen kart yuvasına takın.



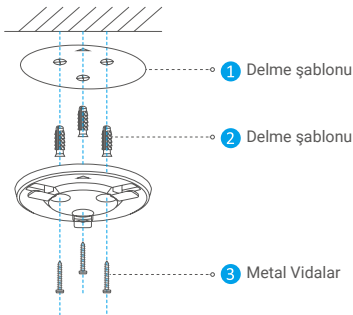
- i** Micro SD kartı taktıktan sonra kullanmadan önce kartı EZVIZ uygulamasında ilk kullanıma hazırlamanız gerekir.
3. EZVIZ uygulamasında, SD kartın durumunu kontrol etmek için Aygıt Ayarları arayüzündeki **Storage Status (Depolama Durumu)**'na dokununuz.
4. Hafıza kartı durumu **Uninitialized (Başlatılmamış)** olarak görünüyorsa, başlatmak için dokununuz.
- i** Durum daha sonra **Normal** olarak değişecek ve videoları ve/veya resimleri depolayabilecektir.

2 Ayağı Takın

Kamera yatay olarak yerleştirilebilir veya tavana monte edilebilir. Burada tavan montajını örnek olarak alıyoruz.

- Tavanın, kameranın ağırlığının üç katına dayanacak kadar güçlü olduğundan emin olun.
- Kamerayı, kamera merceğine çok fazla doğrudan parlayan ışık gelen bir yere yerleştirmekten kaçının.

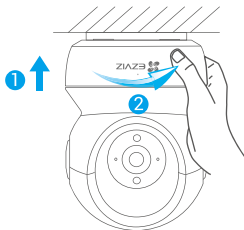
- Delme şablonunu, kamerayı takmak için seçtiğiniz yüzeye yerleştirin.
- (Yalnızca beton duvar/tavan için) Vida deliklerini şablona göre delin ve üç bağlantıyı takın.
- Kamera ayağını şablona göre sabitlemek için üç metal vidayı kullanın.



- Gerekmesi halinde ayağı takıldıktan sonra delme şablonunu yırtın.

3 Kamerayı Kurun

Kamerayı ayağına monte edin ve sabitlenene kadar saat yönünde çevirin.



- i** Kamerayı taktıktan sonra kamera görüntüsünü çevirmek için lütfen EZVIZ uygulamasına gidin.
- i** Detaylı bilgi için lütfen www.ezvizlife.com adresini ziyaret edin.