

COPYRIGHT © Hangzhou EZVIZ Software Co., Ltd.. ALL RIGHTS RESERVED.

Any and all information, including, among others, wordings, pictures, graphs are the properties of Hangzhou EZVIZ Software Co., Ltd. (hereinafter referred to as “EZVIZ”). This user manual (hereinafter referred to as “the Manual”) cannot be reproduced, changed, translated, or distributed, partially or wholly, by any means, without the prior written permission of EZVIZ. Unless otherwise stipulated, EZVIZ does not make any warranties, guarantees or representations, express or implied, regarding to the Manual.


About this Manual

The Manual includes instructions for using and managing the product. Pictures, charts, images and all other information hereinafter are for description and explanation only. The information contained in the Manual is subject to change, without notice, due to firmware updates or other reasons. Please find the latest version in the **EZVIZ™** website (<http://www.ezvizlife.com>).

Revision Record

New release – January, 2019

Trademarks Acknowledgement

EZVIZ™, ™, and other EZVIZ's trademarks and logos are the properties of EZVIZ in various jurisdictions. Other trademarks and logos mentioned below are the properties of their respective owners.

Legal Disclaimer

TO THE MAXIMUM EXTENT PERMITTED BY APPLICABLE LAW, THE PRODUCT DESCRIBED, WITH ITS HARDWARE, SOFTWARE AND FIRMWARE, IS PROVIDED “AS IS”, WITH ALL FAULTS AND ERRORS, AND EZVIZ MAKES NO WARRANTIES, EXPRESS OR IMPLIED, INCLUDING WITHOUT LIMITATION, MERCHANTABILITY, SATISFACTORY QUALITY, FITNESS FOR A PARTICULAR PURPOSE, AND NON-INFRINGEMENT OF THIRD PARTY. IN NO EVENT WILL EZVIZ, ITS DIRECTORS, OFFICERS, EMPLOYEES, OR AGENTS BE LIABLE TO YOU FOR ANY SPECIAL, CONSEQUENTIAL, INCIDENTAL, OR INDIRECT DAMAGES, INCLUDING, AMONG OTHERS, DAMAGES FOR LOSS OF BUSINESS PROFITS, BUSINESS INTERRUPTION, OR LOSS OF DATA OR DOCUMENTATION, IN CONNECTION WITH THE USE OF THIS PRODUCT, EVEN IF EZVIZ HAS BEEN ADVISED OF THE POSSIBILITY OF SUCH DAMAGES.

TO THE MAXIMUM EXTENT PERMITTED BY APPLICABLE LAW, IN NO EVENT SHALL EZVIZ'S TOTAL LIABILITY FOR ALL DAMAGES EXCEED THE ORIGINAL PURCHASE PRICE OF THE PRODUCT.

EZVIZ DOES NOT UNDERTAKE ANY LIABILITY FOR PERSONAL INJURY OR PROPERTY DAMAGE AS THE RESULT OF PRODUCT INTERRUPTION OR SERVICE TERMINATION CAUSED BY: A) IMPROPER INSTALLATION OR USAGE OTHER THAN AS REQUESTED; B) THE PROTECTION OF NATIONAL OR PUBLIC INTERESTS; C) FORCE MAJEURE; D) YOURSELF OR THE THIRD PARTY, INCLUDING WITHOUT LIMITATION, USING ANY THIRD PARTY'S PRODUCTS, SOFTWARE, APPLICATIONS, AND AMONG OTHERS. REGARDING TO THE PRODUCT WITH INTERNET ACCESS, THE USE OF PRODUCT SHALL BE WHOLLY AT YOUR OWN RISKS. EZVIZ SHALL NOT TAKE ANY RESPONSIBILITIES FOR ABNORMAL OPERATION, PRIVACY LEAKAGE OR OTHER DAMAGES RESULTING FROM CYBER ATTACK, HACKER ATTACK, VIRUS INSPECTION, OR OTHER INTERNET SECURITY RISKS; HOWEVER, EZVIZ WILL PROVIDE TIMELY TECHNICAL SUPPORT IF REQUIRED. SURVEILLANCE LAWS AND DATA PROTECTION LAWS VARY BY JURISDICTION. PLEASE CHECK ALL RELEVANT LAWS IN YOUR JURISDICTION BEFORE USING THIS PRODUCT IN ORDER TO ENSURE THAT YOUR USE CONFORMS TO THE APPLICABLE LAW. EZVIZ SHALL NOT BE LIABLE IN THE EVENT THAT THIS PRODUCT IS USED WITH ILLEGITIMATE PURPOSES.

IN THE EVENT OF ANY CONFLICTS BETWEEN THE ABOVE AND THE APPLICABLE LAW, THE LATTER PREVAILS.

Mempersiapkan Sistem Anda

1 Pengantar Singkat

Anda dapat menikmati berbagai fitur lanjutan dari produk ini dengan aplikasi EZVIZ.

Fungsi utama:

- Menghubungkan atau memutuskan catu daya melalui aplikasi EZVIZ
- Memperlihatkan Status Kerja
- Hitung mundur
- Pengatur waktu

Menghapus perangkat:

- Menghapus perangkat dari aplikasi EZVIZ.

2 Isi Kemasan



Steker Pintar (x1)



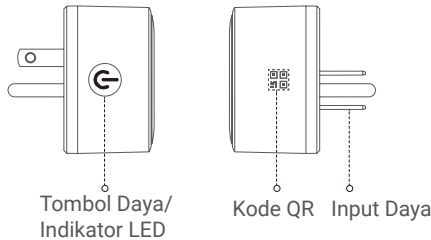
Informasi Peraturan (x1)



Buku Panduan (x1)

i Tampilan perangkat dapat berbeda dari perangkat sesungguhnya yang Anda beli.

3 Informasi Dasar



Tombol Daya/
Indikator LED

Kode QR Input Daya

Nama	Deskripsi
Tombol Daya	<ul style="list-style-type: none">• Tekan untuk menghubungkan atau memutuskan daya.• Tekan tombol ini selama 5 detik untuk menginisiasi konfigurasi Wi-Fi.
Indikator LED	<ul style="list-style-type: none">• Biru Pekat: Perangkat menyala.• Mati: Perangkat mati.• Biru Berkedip Cepat: Perangkat siap untuk konfigurasi Wi-Fi.• Biru Berkedip Pelan: Jaringan terputus.
Kode QR	Pindai kode QR dengan aplikasi EZVIZ untuk menambahkan perangkat ke akun Anda.
Input Daya	125 VAC

Dapatkan aplikasi EZVIZ

1. Cari "EZVIZ" di App Store atau Google Play™.
2. Unduh dan instal aplikasi EZVIZ.
3. Buka aplikasinya, dan daftarkan akun pengguna EZVIZ Anda.

i • Jika Anda telah menggunakan aplikasi tersebut, pastikan Anda menggunakan versi terbaru.
• Untuk mencari pembaruan yang tersedia, buka App Store dan cari EZVIZ.

Pengaturan

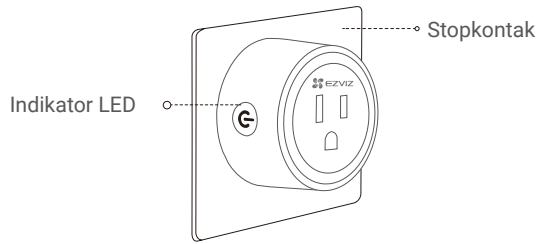
Ikuti langkah-langkah untuk mengatur perangkat Anda:

1. Nyalakan perangkat Anda.
2. Masuk ke akun pengguna aplikasi EZVIZ Anda.
3. Hubungkan perangkat Anda ke Internet.
4. Tambahkan perangkat ke akun EZVIZ Anda.

1 Nyalakan perangkat Anda

Colokkan perangkat ke stopkontak. Ketika indikator LED berkedip biru cepat artinya perangkat siap untuk koneksi Wi-Fi.

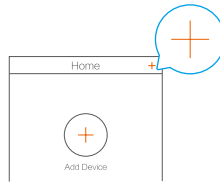
- i** Tahan tombol selama 5 detik untuk menginisiasi konfigurasi Wi-Fi, jika indikator LED tidak berkedip biru cepat.
- i** Jangan disisipkan ke satu sama lain.



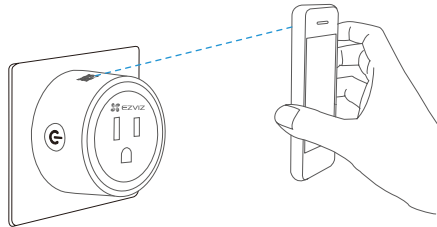
2 Menghubungkan ke Internet

Langkah-langkah:

1. Masuk ke akun Anda menggunakan aplikasi EZVIZ.
2. Di layar Utama, ketuk "+" di sudut kanan atas untuk masuk ke antarmuka Pindai Kode QR.



3. Pindai kode QR pada halaman Buku Panduan atau badan perangkat.



4. Ikuti petunjuk aplikasi EZVIZ untuk menyelesaikan konfigurasi Wi-Fi.

- i** Perangkat berfungsi dengan sinyal Wi-Fi **2.4GHz**. Jika Anda memiliki router pita ganda dengan jaringan 2.4GHz dan 5GHz terpisah, pastikan ponsel Anda tersambung ke jaringan 2.4GHz.
- i** Hubungkan perangkat Anda ke Wi-Fi yang sama dengan yang terhubung ke ponsel Anda.
- i** Jika Anda gagal menghubungkan perangkat Anda ke Wi-Fi, tekan tombol selama 5 detik hingga indikator berkedip biru cepat, lalu ulangi langkah-langkah di atas.

3 EZVIZ Connect

Menggunakan Amazon Alexa

Petunjuk ini akan membantu Anda mengendalikan perangkat EZVIZ Anda menggunakan Amazon Alexa. Jika Anda mengalami kesulitan selama proses, lihat bagian **Pemecahan Masalah**.

Sebelum Anda mulai, pastikan:

1. Perangkat EZVIZ terhubung dengan aplikasi EZVIZ.
2. Anda memiliki perangkat yang diaktifkan Alexa (yakni Echo Spot, Echo-Show, All-new Echo-Show, Fire TV (semua generasi), Fire TV stick (hanya generasi kedua), Fire TV (edisi TV pintar).
3. Aplikasi Amazon Alexa terpasang pada perangkat pintar Anda, dan Anda telah membuat satu akun.

Untuk mengendalikan perangkat EZVIZ menggunakan Amazon Alexa:

1. Buka aplikasi Alexa dan pilih "Skills and Games" (Kemahiran dan Permainan) dari menu.
2. Pada layar Kemahiran dan Permainan, cari "EZVIZ". Anda akan menemukan kemampuan "EZVIZ".
3. Pilih kemahiran perangkat EZVIZ Anda, lalu ketuk **ENABLE TO USE (AKTIFKAN UNTUK MENGGUNAKAN)**.
4. Masukkan nama pengguna dan kata sandi EZVIZ Anda, lalu ketuk **Sign in (Masuk)**.
5. Ketuk tombol **Authorize (Otorisasi)** untuk mengizinkan Alexa mengakses akun EZVIZ Anda, sehingga Alexa dapat mengendalikan perangkat EZVIZ Anda.
6. Anda akan melihat "EZVIZ has been successfully linked" (EZVIZ telah berhasil terhubung), kemudian ketuk **DISCOVER DEVICES (TEMUKAN PERANGKAT)** untuk memungkinkan Alexa menemukan semua perangkat EZVIZ Anda.
7. Kembali ke menu aplikasi Alexa dan pilih "Devices" (Perangkat), di bawah pilihan perangkat Anda akan melihat semua perangkat EZVIZ Anda.

Perintah Suara

Temukan perangkat baru melalui menu "Smart Home" (Rumah Pintar) di aplikasi Alexa atau perintah suara Alexa.

Setelah perangkat ditemukan, Anda dapat mengendalikannya dengan suara Anda. Sebutkan perintah-perintah sederhana kepada Alexa.

Contoh perintahnya disebutkan di bawah ini:

"Alexa, turn on plug." (Alexa, nyalakan steker.)

"Alexa, turn off plug." (Alexa, matikan steker.)

Penyelesaian Masalah

Apa yang harus saya lakukan jika Alexa gagal menemukan perangkat saya?

Periksa apakah ada masalah koneksi Internet.

Cobalah untuk melakukan boot ulang perangkat pintar dan menemukan kembali perangkat pada Alexa.

Mengapa status perangkat terlihat "Offline" pada Alexa?

Koneksi nirkabel Anda mungkin terputus. Boot ulang perangkat pintar dan temukan kembali perangkat pada Alexa.

Akses internet pada router Anda mungkin tidak tersedia. Periksa apakah router Anda terhubung ke Internet dan coba lagi.

Menggunakan Google Assistant

Dengan integrasi Google Assistant, Anda dapat mengaktifkan perangkat EZVIZ Anda dan menonton secara langsung dengan mengatakan perintah suara pada Google Assistant.

Berikut perangkat dan aplikasi yang dibutuhkan:

1. Aplikasi EZVIZ yang fungsional.
2. TV yang terhubung dengan Chromecast yang fungsional.
3. Aplikasi Google Assistant pada ponsel Anda.

Untuk memulai, ikuti langkah-langkah berikut:

1. Atur perangkat EZVIZ dan pastikan perangkat tersebut berfungsi dengan baik pada aplikasi.
2. Unduh aplikasi Google home dari app Store atau Google Play^(TM) dan masuk ke akun google Anda.
3. Pada layar myhome, ketuk "+" di sisi kiri-atas, dan pilih "Set up device" (Atur perangkat) dari daftar menu untuk melanjutkan ke antarmuka Pengaturan.
4. Ketuk "Works with Google" (Bekerja dengan Google), dan cari "EZVIZ". Anda akan menemukan kemampuan "EZVIZ".
5. Masukkan nama pengguna dan kata sandi EZVIZ Anda, lalu ketuk **Sign in (Masuk)**.
6. Ketuk tombol **Authorize (Otorisasi)** untuk mengizinkan Google mengakses akun EZVIZ Anda, sehingga Google dapat mengendalikan perangkat EZVIZ Anda.
7. Ketuk "Return to app" (Kembali ke aplikasi).
8. Ikuti langkah-langkah di atas untuk menyelesaikan otorisasi, ketika sinkronisasi selesai, layanan EZVIZ akan masuk ke dalam daftar layanan Anda. Untuk melihat daftar perangkat yang kompatibel di bawah akun EZVIZ Anda, ketuk ikon layanan EZVIZ.

Pengguna dapat mengelola perangkat sebagai satu entitas atau sebagai grup. Menambahkan perangkat ke sebuah ruangan - Menambahkan perangkat ke sebuah ruangan, memungkinkan pengguna untuk mengendalikan sekelompok perangkat sekaligus dengan satu perintah.

Lihat tautan berikut untuk informasi lebih lanjut:

<https://support.google.com/googlehome/answer/7029485?co=GENIE.Platform%3DAndroid&hl=en>

-  Untuk informasi selengkapnya, kunjungi www.ezvizlife.com.