

COPYRIGHT © Hangzhou EZVIZ Software Co., Ltd.. ALL RIGHTS RESERVED.

Any and all information, including, among others, wordings, pictures, graphs are the properties of Hangzhou EZVIZ Software Co., Ltd. (hereinafter referred to as “EZVIZ”). This user manual (hereinafter referred to as “the Manual”) cannot be reproduced, changed, translated, or distributed, partially or wholly, by any means, without the prior written permission of EZVIZ. Unless otherwise stipulated, EZVIZ does not make any warranties, guarantees or representations, express or implied, regarding to the Manual.


About this Manual

The Manual includes instructions for using and managing the product. Pictures, charts, images and all other information hereinafter are for description and explanation only. The information contained in the Manual is subject to change, without notice, due to firmware updates or other reasons. Please find the latest version in the **EZVIZ™** website (<http://www.ezvizlife.com>).

Revision Record

New release – January, 2019

Trademarks Acknowledgement

EZVIZ™, ™, and other EZVIZ's trademarks and logos are the properties of EZVIZ in various jurisdictions. Other trademarks and logos mentioned below are the properties of their respective owners.

Legal Disclaimer

TO THE MAXIMUM EXTENT PERMITTED BY APPLICABLE LAW, THE PRODUCT DESCRIBED, WITH ITS HARDWARE, SOFTWARE AND FIRMWARE, IS PROVIDED “AS IS”, WITH ALL FAULTS AND ERRORS, AND EZVIZ MAKES NO WARRANTIES, EXPRESS OR IMPLIED, INCLUDING WITHOUT LIMITATION, MERCHANTABILITY, SATISFACTORY QUALITY, FITNESS FOR A PARTICULAR PURPOSE, AND NON-INFRINGEMENT OF THIRD PARTY. IN NO EVENT WILL EZVIZ, ITS DIRECTORS, OFFICERS, EMPLOYEES, OR AGENTS BE LIABLE TO YOU FOR ANY SPECIAL, CONSEQUENTIAL, INCIDENTAL, OR INDIRECT DAMAGES, INCLUDING, AMONG OTHERS, DAMAGES FOR LOSS OF BUSINESS PROFITS, BUSINESS INTERRUPTION, OR LOSS OF DATA OR DOCUMENTATION, IN CONNECTION WITH THE USE OF THIS PRODUCT, EVEN IF EZVIZ HAS BEEN ADVISED OF THE POSSIBILITY OF SUCH DAMAGES.

TO THE MAXIMUM EXTENT PERMITTED BY APPLICABLE LAW, IN NO EVENT SHALL EZVIZ'S TOTAL LIABILITY FOR ALL DAMAGES EXCEED THE ORIGINAL PURCHASE PRICE OF THE PRODUCT.

EZVIZ DOES NOT UNDERTAKE ANY LIABILITY FOR PERSONAL INJURY OR PROPERTY DAMAGE AS THE RESULT OF PRODUCT INTERRUPTION OR SERVICE TERMINATION CAUSED BY: A) IMPROPER INSTALLATION OR USAGE OTHER THAN AS REQUESTED; B) THE PROTECTION OF NATIONAL OR PUBLIC INTERESTS; C) FORCE MAJEURE; D) YOURSELF OR THE THIRD PARTY, INCLUDING WITHOUT LIMITATION, USING ANY THIRD PARTY'S PRODUCTS, SOFTWARE, APPLICATIONS, AND AMONG OTHERS. REGARDING TO THE PRODUCT WITH INTERNET ACCESS, THE USE OF PRODUCT SHALL BE WHOLLY AT YOUR OWN RISKS. EZVIZ SHALL NOT TAKE ANY RESPONSIBILITIES FOR ABNORMAL OPERATION, PRIVACY LEAKAGE OR OTHER DAMAGES RESULTING FROM CYBER ATTACK, HACKER ATTACK, VIRUS INSPECTION, OR OTHER INTERNET SECURITY RISKS; HOWEVER, EZVIZ WILL PROVIDE TIMELY TECHNICAL SUPPORT IF REQUIRED. SURVEILLANCE LAWS AND DATA PROTECTION LAWS VARY BY JURISDICTION. PLEASE CHECK ALL RELEVANT LAWS IN YOUR JURISDICTION BEFORE USING THIS PRODUCT IN ORDER TO ENSURE THAT YOUR USE CONFORMS TO THE APPLICABLE LAW. EZVIZ SHALL NOT BE LIABLE IN THE EVENT THAT THIS PRODUCT IS USED WITH ILLEGITIMATE PURPOSES.

IN THE EVENT OF ANY CONFLICTS BETWEEN THE ABOVE AND THE APPLICABLE LAW, THE LATTER PREVAILS.

ตั้งค่าระบบของคุณ

1 บทนำสั้นๆ

คุณสามารถใช้คุณสมบัติขั้นสูงต่างๆ ของผลิตภัณฑ์โดยใช้แอป EZVIZ

ฟังก์ชันหลัก:

- เชื่อมต่อหรือตัดการจ่ายไฟผ่านแอป EZVIZ
- แสดงสถานะการทำงาน
- นับเวลาออกหลัง
- จับเวลา

ลบบุปกรณ์:

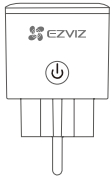
- ลบบุปกรณ์ออกจากแอป EZVIZ

สถิติการใช้ไฟของวันนี้:

- การใช้ไฟของวันนี้
- เวลาใช้งานของวันนี้
- กำลังไฟปัจจุบัน

i ขณะนี้มีเพียงอุปกรณ์รุ่น T30-10B-EU เท่านั้นที่รองรับคุณสมบัตินี้

2 สิ่งที่บรรจุอยู่ในบรรจุภัณฑ์



ปลั๊กอัจฉริยะ (x1)



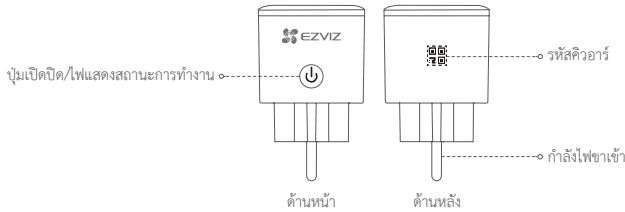
ข้อมูลด้านระเบียบบังคับ (x1)



คู่มือการใช้งานฉบับย่อ (x1)

i ลักษณะของอุปกรณ์ขึ้นอยู่กับอุปกรณ์จริงที่คุณซื้อ

3 ข้อมูลพื้นฐาน



ชื่อ	คำอธิบาย
ปุ่มเปิดปิด	• กดเพื่อเชื่อมต่อหรือตัดการจ่ายไฟ
ไฟแสดงสถานะการทำงาน	• กดปุ่มนี้ 5 วินาทีเพื่อเริ่มการกำหนดค่า Wi-Fi
รหัสคิวอาร์	• สีน้ำเงินคงที่: อุปกรณ์ถูกเปิดใช้งาน
กำลังไฟขาเข้า	• ปิด: อุปกรณ์ถูกปิดใช้งาน
	• สีน้ำเงินกระพริบเร็ว: อุปกรณ์พร้อมสำหรับการกำหนดค่า Wi-Fi
	• สีน้ำเงินกระพริบช้า: ตัดการเชื่อมต่อเครือข่ายแล้ว
	สแกนรหัสคิวอาร์ด้วยแอป EZVIZ เพื่อเพิ่มอุปกรณ์ไปบัญชีของคุณ
	230 VAC

ดาวน์โหลดแอป EZVIZ

1. ค้นหา "EZVIZ" ใน App Store หรือ Google Play Store™
2. ดาวน์โหลดและติดตั้งแอป EZVIZ
3. เปิดใช้แอปและลงทะเบียนบัญชีผู้ใช้ EZVIZ

- i** หากเคยซื้อแอปแล้ว ตรวจสอบให้แน่ใจว่ากำลังใช้เวอร์ชันล่าสุด
- หากต้องการดูว่ามีกรออัปเดตหรือไม่ ให้ไปที่ App Store หรือ Play Store แล้วค้นหา EZVIZ

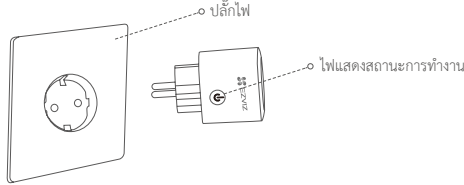
การตั้งค่า

ทำตามขั้นตอนนี้เพื่อตั้งค่าอุปกรณ์ของคุณ:

1. เปิดอุปกรณ์ของคุณ
2. เข้าสู่ระบบบัญชีผู้ใช้แอป EZVIZ ของคุณ
3. เชื่อมต่ออุปกรณ์ของคุณกับอินเทอร์เน็ต
4. เพิ่มอุปกรณ์ลงในบัญชีผู้ใช้ EZVIZ ของคุณ

1 เปิดอุปกรณ์ของคุณ

เสียบอุปกรณ์เข้ากับปลั๊กไฟ เมื่อไฟแสดงสถานะการทำงานเป็นสีน้ำเงินกระพริบเร็ว นั่นหมายความว่าพร้อมสำหรับการเชื่อมต่อ Wi-Fi แล้ว

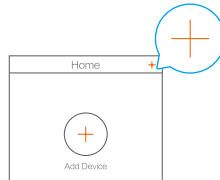


- i** กดปุ่มค้างไว้ 5 วินาทีเพื่อเริ่มการกำหนดค่า Wi-Fi ถ้าไฟแสดงสถานะการทำงานไม่เปลี่ยนเป็นสีน้ำเงินกระพริบเร็ว
- i** อย่าใส่เข้าไปด้วยกัน

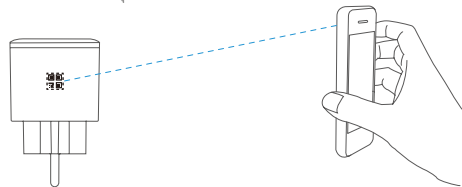
2 เชื่อมต่อกับอินเทอร์เน็ต

ขั้นตอน:

1. เข้าสู่ระบบบัญชีของคุณโดยใช้แอป EZVIZ
2. บนหน้าจอหลัก และ "+" ที่มุมขวาบนเพื่อไปที่อินเทอร์เน็ตพาสเวิร์ดที่สควัวร์



3. สแกนรหัสควาร์บนหน้าปกคู่มือการใช้งานฉบับย่อหรือบนตัวอุปกรณ์



4. ทำตามความช่วยเหลือของแอป EZVIZ เพื่อกำหนดค่า Wi-Fi ให้เสร็จเรียบร้อย

- i** อุปกรณ์ทำงานร่วมกับสัญญาณ Wi-Fi 2.4GHz หากคุณมีเราเตอร์แถบความถี่คู่ที่มีเครือข่าย 2.4GHz และ 5GHz แยกกัน ตรวจสอบให้แน่ใจว่าโทรศัพท์ของคุณเชื่อมต่อกับคลื่นความถี่ 2.4GHz
- i** โปรดเลือกการเชื่อมต่ออุปกรณ์กับ Wi-Fi เครือข่ายเดียวกันกับที่คุณเชื่อมต่อโทรศัพท์มือถือของคุณ
- i** หาก你不能เชื่อมต่ออุปกรณ์กับ Wi-Fi ได้ ให้กดปุ่มนี้ 5 วินาทีจนกว่าไฟแสดงสถานะการทำงานจะเปลี่ยนเป็นสีน้ำเงินกระพริบเร็ว จากนั้นทำตามขั้นตอนข้างต้นซ้ำอีกครั้ง

3 การเชื่อมต่อกับ EZVIZ

ใช้ Amazon Alexa

คำแนะนำเหล่านี้จะช่วยให้คุณเชื่อมควบคุมอุปกรณ์ EZVIZ โดยใช้ Amazon Alexa หากคุณพบปัญหาขณะดำเนินการ โปรดอ้างอิง การแก้ไขปัญหา

ก่อนเริ่มใช้งาน ตรวจสอบให้แน่ใจว่า:

1. อุปกรณ์ EZVIZ เชื่อมต่อกับแอป EZVIZ แล้ว
2. คุณมีอุปกรณ์ที่เปิดใช้งาน Alexa ไว้ (นั่นคือ Echo Spot, Echo Show, All-new Echo Show, Fire TV (ทุกรุ่น), Fire TV stick (เฉพาะรุ่นที่สอง), สมาร์ททีวี Fire TV Edition)
3. คุณติดตั้งแอป Amazon Alexa บนอุปกรณ์อัจฉริยะของคุณและสร้างบัญชีแล้ว

ในการควบคุมอุปกรณ์ EZVIZ ด้วย Amazon Alexa:

1. เปิดแอป Alexa แล้วเลือก “Skills and Games (ทักษะและเกม)” จากเมนู
2. ที่หน้าจอตักษะและเกม ค้นหา “EZVIZ” แล้วคุณจะพบทักษะ “EZVIZ”
3. เลือกทักษะของอุปกรณ์ EZVIZ จากนั้นแตะ **ENABLE TO USE (เปิดใช้งานเพื่อใช้)**
4. ป้อนชื่อผู้ใช้และรหัสผ่านของ EZVIZ แล้วแตะ **Sign in (ลงชื่อเข้าใช้)**
5. แตะปุ่ม **Authorize (อนุญาต)** เพื่ออนุญาตให้ Alexa เข้าถึงบัญชี EZVIZ ของคุณ เพื่อให้ Alexa สามารถควบคุมอุปกรณ์ EZVIZ ของคุณได้
6. คุณจะเห็นข้อความ “EZVIZ has been successfully linked (เชื่อมโยง EZVIZ สำเร็จแล้ว)” จากนั้นแตะ **DISCOVER DEVICES (ค้นหาอุปกรณ์)** เพื่ออนุญาตให้ Alexa ค้นหาอุปกรณ์ EZVIZ ทั้งหมดของคุณ
7. กลับไปที่เมนูของแอป Alexa แล้วเลือก “Devices (อุปกรณ์)” คุณจะเห็นอุปกรณ์ EZVIZ ทั้งหมดของคุณภายใต้หัวข้ออุปกรณ์

คำสั่งเสียง

ค้นหาอุปกรณ์อัจฉริยะใหม่ผ่านเมนู “Smart Home (บ้านอัจฉริยะ)” ในแอป Alexa หรือการควบคุม Alexa ด้วยเสียง

เมื่อพบอุปกรณ์แล้ว คุณสามารถควบคุมอุปกรณ์ด้วยเสียงของคุณได้ ส่งคำสั่งง่าย ๆ ให้ Alexa

ตัวอย่างคำสั่งมีดังนี้:

“Alexa, turn on plug. (Alexa เปิดปลั๊ก)”

“Alexa, turn off plug. (Alexa ปิดปลั๊ก)”

การแก้ไขปัญหา

ควรทำอย่างไรถ้า Alexa ไม่พบอุปกรณ์ของฉัน

ตรวจสอบว่าการเชื่อมต่ออินเทอร์เน็ตมีปัญหาหรือไม่

ลองรีบูตอุปกรณ์อัจฉริยะและค้นหาอุปกรณ์อีกครั้งบน Alexa

ทำไม Alexa จึงแสดงสถานะของอุปกรณ์เป็น “Offline (ออฟไลน์)”

การเชื่อมต่อไร้สายของคุณอาจขาดหายไป รีบูตอุปกรณ์อัจฉริยะและค้นหาอีกครั้งบน Alexa

การเข้าถึงอินเทอร์เน็ตบนเราเตอร์อาจไม่พร้อมใช้งาน ตรวจสอบว่าเราเตอร์ของคุณเชื่อมต่อกับอินเทอร์เน็ตอยู่หรือไม่แล้วลองอีกครั้ง

ใช้ Google Assistant

เมื่อใช้ร่วมกับ Google Assistant คุณสามารถเปิดการใช้งานอุปกรณ์ EZVIZ และดูสดโดยการส่งคำสั่งเสียงทาง Google Assistant

จำเป็นต้องมีอุปกรณ์และแอปต่อไปนี้:

1. แอป EZVIZ
- 2.ทีวีที่เชื่อมต่อฟังก์ชัน Chromecast
3. แอป Google Assistant บนโทรศัพท์ของคุณ

เริ่มต้นใช้งานโดยทำตามขั้นตอนต่อไปนี้:

1. ตั้งค่าอุปกรณ์ EZVIZ และตรวจสอบให้แน่ใจว่ามีการทำงานอย่างเหมาะสมบนแอป
2. ดาวน์โหลดแอป Google home จาก App Store หรือ Google Play StoreTM แล้วเข้าสู่ระบบบัญชี Google ของคุณ
3. ที่หน้าจอ Myhome แตะ “+” ที่มุมซ้ายบน แล้วเลือก “Set up device (ตั้งค่าอุปกรณ์)” จากรายการเมนู เพื่อไปยังอินเตอร์เฟซการตั้งค่า
4. แตะ “Works with Google (ใช้งานร่วมกับ Google)” และค้นหา “EZVIZ” แล้วคุณจะพบทักษะ “EZVIZ”
5. ป้อนชื่อผู้ใช้และรหัสผ่านของ EZVIZ แล้วแตะ **Sign in (ลงชื่อเข้าใช้)**
6. แตะปุ่ม **Authorize (อนุญาต)** เพื่ออนุญาตให้ Google เข้าถึงบัญชี EZVIZ ของคุณ เพื่อให้ Google สามารถควบคุมอุปกรณ์ EZVIZ ของคุณได้
7. แตะ “Return to app (กลับไปยังแอป)”
8. ทำตามขั้นตอนข้างต้นเพื่อทำการอนุญาตให้เสร็จสมบูรณ์ เมื่อการซิงโครไนซ์เสร็จเรียบร้อย บริการ EZVIZ จะแสดงอยู่ในรายการบริการของคุณ หากต้องการดูรายการอุปกรณ์ที่เข้ากันได้ของบัญชี EZVIZ ให้แตะไอคอนบริการ EZVIZ

ผู้ใช้สามารถจัดการอุปกรณ์เป็นรายการเดี่ยวหรือเป็นกลุ่มก็ได้ เพิ่มอุปกรณ์ไปยังห้อง - การเพิ่มอุปกรณ์ไปยังห้อง ช่วยให้ผู้ใช้สามารถควบคุมกลุ่มอุปกรณ์พร้อมกันโดยใช้คำสั่งเดียวได้ ดูข้อมูลเพิ่มเติมในลิงก์

<https://support.google.com/googlehome/answer/7029485?co=GENIE.Platform%3DAndroid&hl=en>

 โปรดไปที่ www.ezvizlife.com/th เพื่อดูข้อมูลโดยละเอียด