

COPYRIGHT © Hangzhou EZVIZ Software Co., Ltd.. ALL RIGHTS RESERVED.

Any and all information, including, among others, wordings, pictures, graphs are the properties of Hangzhou EZVIZ Software Co., Ltd. (hereinafter referred to as “EZVIZ”). This user manual (hereinafter referred to as “the Manual”) cannot be reproduced, changed, translated, or distributed, partially or wholly, by any means, without the prior written permission of EZVIZ. Unless otherwise stipulated, EZVIZ does not make any warranties, guarantees or representations, express or implied, regarding to the Manual.



About this Manual

The Manual includes instructions for using and managing the product. Pictures, charts, images and all other information hereinafter are for description and explanation only. The information contained in the Manual is subject to change, without notice, due to firmware updates or other reasons. Please find the latest version in the EZVIZ™ website (<http://www.ezvizlife.com>).

Revision Record

New release – January, 2019

Trademarks Acknowledgement

 EZVIZ™,  and other EZVIZ's trademarks and logos are the properties of EZVIZ in various jurisdictions. Other trademarks and logos mentioned below are the properties of their respective owners.

Legal Disclaimer

TO THE MAXIMUM EXTENT PERMITTED BY APPLICABLE LAW, THE PRODUCT DESCRIBED, WITH ITS HARDWARE, SOFTWARE AND FIRMWARE, IS PROVIDED “AS IS”, WITH ALL FAULTS AND ERRORS, AND EZVIZ MAKES NO WARRANTIES, EXPRESS OR IMPLIED, INCLUDING WITHOUT LIMITATION, MERCHANTABILITY, SATISFACTORY QUALITY, FITNESS FOR A PARTICULAR PURPOSE, AND NON-INFRINGEMENT OF THIRD PARTY. IN NO EVENT WILL EZVIZ, ITS DIRECTORS, OFFICERS, EMPLOYEES, OR AGENTS BE LIABLE TO YOU FOR ANY SPECIAL, CONSEQUENTIAL, INCIDENTAL, OR INDIRECT DAMAGES, INCLUDING, AMONG OTHERS, DAMAGES FOR LOSS OF BUSINESS PROFITS, BUSINESS INTERRUPTION, OR LOSS OF DATA OR DOCUMENTATION, IN CONNECTION WITH THE USE OF THIS PRODUCT, EVEN IF EZVIZ HAS BEEN ADVISED OF THE POSSIBILITY OF SUCH DAMAGES.

TO THE MAXIMUM EXTENT PERMITTED BY APPLICABLE LAW, IN NO EVENT SHALL EZVIZ'S TOTAL LIABILITY FOR ALL DAMAGES EXCEED THE ORIGINAL PURCHASE

PRICE OF THE PRODUCT.

EZVIZ DOES NOT UNDERTAKE ANY LIABILITY FOR PERSONAL INJURY OR PROPERTY DAMAGE AS THE RESULT OF PRODUCT INTERRUPTION OR SERVICE TERMINATION CAUSED BY: A) IMPROPER INSTALLATION OR USAGE OTHER THAN AS REQUESTED; B) THE PROTECTION OF NATIONAL OR PUBLIC INTERESTS; C) FORCE MAJEURE; D) YOURSELF OR THE THIRD PARTY, INCLUDING WITHOUT LIMITATION, USING ANY THIRD PARTY'S PRODUCTS, SOFTWARE, APPLICATIONS, AND AMONG OTHERS. REGARDING TO THE PRODUCT WITH INTERNET ACCESS, THE USE OF PRODUCT SHALL BE WHOLLY AT YOUR OWN RISKS. EZVIZ SHALL NOT TAKE ANY RESPONSIBILITIES FOR ABNORMAL OPERATION, PRIVACY LEAKAGE OR OTHER DAMAGES RESULTING FROM CYBER ATTACK, HACKER ATTACK, VIRUS INSPECTION, OR OTHER INTERNET SECURITY RISKS; HOWEVER, EZVIZ WILL PROVIDE TIMELY TECHNICAL SUPPORT IF REQUIRED. SURVEILLANCE LAWS AND DATA PROTECTION LAWS VARY BY JURISDICTION. PLEASE CHECK ALL RELEVANT LAWS IN YOUR JURISDICTION BEFORE USING THIS PRODUCT IN ORDER TO ENSURE THAT YOUR USE CONFORMS TO THE APPLICABLE LAW. EZVIZ SHALL NOT BE LIABLE IN THE EVENT THAT THIS PRODUCT IS USED WITH ILLEGITIMATE PURPOSES.

IN THE EVENT OF ANY CONFLICTS BETWEEN THE ABOVE AND THE APPLICABLE LAW, THE LATTER PREVAILS.

Obsah balení



Kamera (1×)



Základna (1×)



Sada šroubů (1×)



Vrtací šablona (1×)



Napájecí kabel (1×)



Napájecí adaptér (1×)



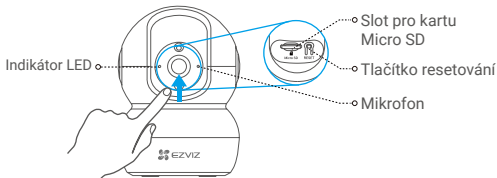
Právní informace (1×)



Stručná příručka (1×)

i Vzhled kamery závisí na aktuálním zakoupeném modelu.

Popis



Název

Indikátor LED

Karta Micro SD (prodává se samostatně)

Tlačítko resetování

Mikrofon

Reproduktor

Popis

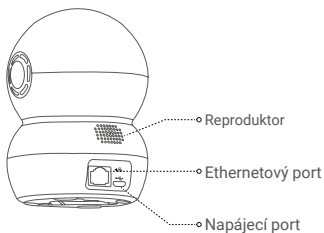
- **Nepřerušovaná červená:** Kamera se spouští.
Pomalou blikající červená: Připojení k síti Wi-Fi se nezdařilo.
Rychle blikající červená: Došlo k výjimce zařízení (např. k chybě karty microSD).
- **Nepřerušovaná modrá:** Zobrazuje se video nebo dochází k přehrávání v aplikaci EZVIZ.
Rychle blikající modrá: Kamera je připravena k připojení k síti Wi-Fi.
Pomalou blikající modrá: Kamera je spuštěna a funguje správně.

Než začnete kartu používat, inicializujte ji v aplikaci EZVIZ.

Podržetím po dobu 5 sekund provedete restartování a výchozí nastavení všech parametrů.

Slouží ke vstupu zvuku.

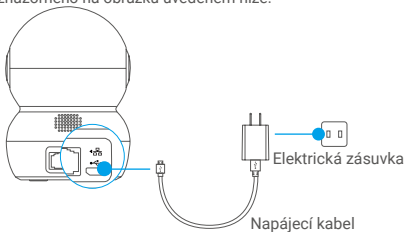
Slouží k výstupu zvuku.



Instalace

1 Zapnutí

Zapojte napájecí kabel do kamery a potom zapojte napájecí adaptér do zásuvky tak, jak je znázorněno na obrázku uvedeném níže.



- i** Rychle blikající modrý indikátor LED indikuje, že kamera je zapnutá a připravená ke konfiguraci sítě Wi-Fi.

2 Nastavení kamery

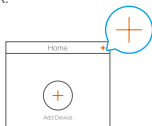
1. Vytvoření uživatelského účtu

- Připojte mobilní telefon k síti Wi-Fi prostřednictvím pásma **2,4 GHz**.
- V obchodech App Store nebo Google PlayTM vyhledejte aplikaci „EZVIZ“.
- Stáhněte a nainstalujte aplikaci EZVIZ.
- Spusťte aplikaci.
- Vytvořte si a zaregistrujte uživatelský účet EZVIZ podle průvodce spuštěním.

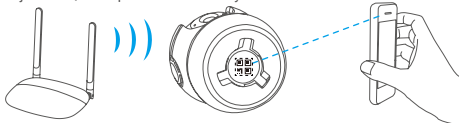
i Kamera pracuje v pásmu bezdrátové sítě Wi-Fi **2,4 GHz**. Máte-li dvoupásmový směrovač se samostatnými sítěmi o frekvenci 2,4 GHz a 5 GHz, ujistěte se, že máte telefon připojen k síti o frekvenci 2,4 GHz.

2. Přidání kamery do aplikace EZVIZ

- Přihlaste se do svého účtu pomocí aplikace EZVIZ.
- Na domovské obrazovce přejděte klepnutím v pravém horním rohu na tlačítko „+“ do okna skenování kódu QR.



- Naskenujte kód QR na spodní části kamery.



- Postupujte podle průvodce aplikace EZVIZ a dokončete konfiguraci sítě Wi-Fi.

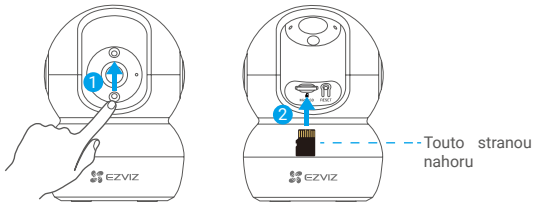
i V libovolném z následujících případů podržte po dobu 5 s tlačítko resetování:

- Připojení kamery k síti Wi-Fi se nezdařilo.
- Chcete vybrat jinou síť Wi-Fi.

Instalace (volitelně)

1 Vložení karty Micro SD (volitelně)

1. Otočte kopulí nahoru, dokud nevidíte slot pro kartu.
2. Vložte kartu Micro SD (prodává se samostatně) do slotu pro kartu tak, jak je znázorněno na obrázku níže.



- i** Kartu Micro SD byste měli po vložení a před používáním inicializovat v aplikaci EZVIZ.
3. V aplikaci EZVIZ zkontrolujte stav karty SD – v okně nastavení zařízení klepněte na možnost **Storage Status (Stav úložiště)**.
4. Pokud se stav paměťové karty zobrazí jako **Uninitialized (Neinicializovaný)**, proveďte inicializaci klepnutím na něj.
- i** Stav se poté změní na hodnotu **Normal (Normální)** a na kartu bude možné ukládat videa.

2 Montáž základny

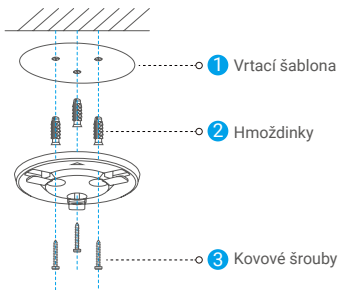
Kameru lze umístit horizontálně nebo namontovat na strop. Zde je jako příklad uvedena montáž na strop.

- 1 • Ujistěte se, zda je strop dostatečně pevný, aby unesl trojnásobnou hmotnost kamery.
- Neumisťujte kameru do oblasti, kde by do objektivu kamery svítilo hodně přímého světla.

- Na místo vybrané k montáži kamery umístěte vrtací šablonu.

- (Pouze pro betonové stěny nebo stropy) Vyrvejte podle šablony otvory a vložte tři hmoždinky.

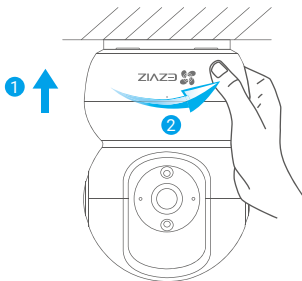
- Podle šablony připevňte pomocí tří kovových šroubů základnu kamery.



- 1 • V případě potřeby vrtací šablonu po instalaci základny zlikvidujte.

3 Montáž kamery

Namontujte kameru na základnu a otáčejte jí ve směru hodinových ručiček, dokud nebude pevně držet.



- i** Po montáži kamery přejděte do aplikace EZVIZ a převraťte obraz z kamery.
- i** Podrobné informace naleznete na webových stránkách www.ezvizlife.com.

VYSTAVENÍ RADIOFREKVENČNÍMU ZÁŘENÍ

Frekvenční pásma a jmenovité limity přenášeného výkonu (vyzařovaného a vedeného) jsou ve vztahu k tomuto rádiovému zařízení následující:

Pásmo	Síť Wi-Fi 2,4 GHz
Frekvence	Od 2,412 GHz do 2,472 GHz
Přenosový výkon (EIRP)	60 mW