

COPYRIGHT © Hangzhou EZVIZ Software Co., Ltd.. ALL RIGHTS RESERVED.

Any and all information, including, among others, wordings, pictures, graphs are the properties of Hangzhou EZVIZ Software Co., Ltd. (hereinafter referred to as "EZVIZ"). This user manual (hereinafter referred to as "the Manual") cannot be reproduced, changed, translated, or distributed, partially or wholly, by any means, without the prior written permission of EZVIZ. Unless otherwise stipulated, EZVIZ does not make any warranties, guarantees or representations, express or implied, regarding to the Manual.


### **About this Manual**

The Manual includes instructions for using and managing the product. Pictures, charts, images and all other information hereinafter are for description and explanation only. The information contained in the Manual is subject to change, without notice, due to firmware updates or other reasons. Please find the latest version in the EZVIZ™ website (<http://www.ezvizlife.com>).

### **Revision Record**

New release – January, 2019

### **Trademarks Acknowledgement**

EZVIZ™, ™, and other EZVIZ's trademarks and logos are the properties of EZVIZ in various jurisdictions. Other trademarks and logos mentioned below are the properties of their respective owners.

### **Legal Disclaimer**

TO THE MAXIMUM EXTENT PERMITTED BY APPLICABLE LAW, THE PRODUCT DESCRIBED, WITH ITS HARDWARE, SOFTWARE AND FIRMWARE, IS PROVIDED "AS IS", WITH ALL FAULTS AND ERRORS, AND EZVIZ MAKES NO WARRANTIES, EXPRESS OR IMPLIED, INCLUDING WITHOUT LIMITATION, MERCHANTABILITY, SATISFACTORY QUALITY, FITNESS FOR A PARTICULAR PURPOSE, AND NON-INFRINGEMENT OF THIRD PARTY. IN NO EVENT WILL EZVIZ, ITS DIRECTORS, OFFICERS, EMPLOYEES, OR AGENTS BE LIABLE TO YOU FOR ANY SPECIAL, CONSEQUENTIAL, INCIDENTAL, OR INDIRECT DAMAGES, INCLUDING, AMONG OTHERS, DAMAGES FOR LOSS OF BUSINESS PROFITS, BUSINESS INTERRUPTION, OR LOSS OF DATA OR DOCUMENTATION, IN CONNECTION WITH THE USE OF THIS PRODUCT, EVEN IF EZVIZ HAS BEEN ADVISED OF THE POSSIBILITY OF SUCH DAMAGES.

TO THE MAXIMUM EXTENT PERMITTED BY APPLICABLE LAW, IN NO EVENT SHALL EZVIZ'S TOTAL LIABILITY FOR ALL DAMAGES EXCEED THE ORIGINAL

PURCHASE PRICE OF THE PRODUCT.

EZVIZ DOES NOT UNDERTAKE ANY LIABILITY FOR PERSONAL INJURY OR PROPERTY DAMAGE AS THE RESULT OF PRODUCT INTERRUPTION OR SERVICE TERMINATION CAUSED BY: A) IMPROPER INSTALLATION OR USAGE OTHER THAN AS REQUESTED; B) THE PROTECTION OF NATIONAL OR PUBLIC INTERESTS; C) FORCE MAJEURE; D) YOURSELF OR THE THIRD PARTY, INCLUDING WITHOUT LIMITATION, USING ANY THIRD PARTY'S PRODUCTS, SOFTWARE, APPLICATIONS, AND AMONG OTHERS. REGARDING TO THE PRODUCT WITH INTERNET ACCESS, THE USE OF PRODUCT SHALL BE WHOLLY AT YOUR OWN RISKS. EZVIZ SHALL NOT TAKE ANY RESPONSIBILITIES FOR ABNORMAL OPERATION, PRIVACY LEAKAGE OR OTHER DAMAGES RESULTING FROM CYBER ATTACK, HACKER ATTACK, VIRUS INSPECTION, OR OTHER INTERNET SECURITY RISKS; HOWEVER, EZVIZ WILL PROVIDE TIMELY TECHNICAL SUPPORT IF REQUIRED. SURVEILLANCE LAWS AND DATA PROTECTION LAWS VARY BY JURISDICTION. PLEASE CHECK ALL RELEVANT LAWS IN YOUR JURISDICTION BEFORE USING THIS PRODUCT IN ORDER TO ENSURE THAT YOUR USE CONFORMS TO THE APPLICABLE LAW. EZVIZ SHALL NOT BE LIABLE IN THE EVENT THAT THIS PRODUCT IS USED WITH ILLEGITIMATE PURPOSES.

IN THE EVENT OF ANY CONFLICTS BETWEEN THE ABOVE AND THE APPLICABLE LAW, THE LATTER PREVAILS.

## محتويات العبوة



الكاميرا (قطعة واحدة)



القاعدة (قطعة واحدة)



طقم البراغي (قطعة واحدة)



قالب الحفر (قطعة واحدة)



كابل الطاقة (قطعة واحدة)



مهايئ الطاقة (قطعة واحدة)



المعلومات التنظيمية (قطعة واحدة)

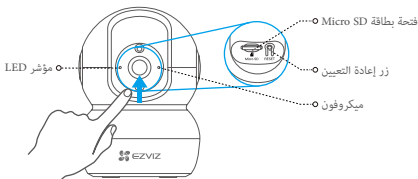


دليل البدء السريع (قطعة واحدة)

يخضع مظهر الكاميرا للطراز الفعلي للكاميرا التي قمت بشرائها.



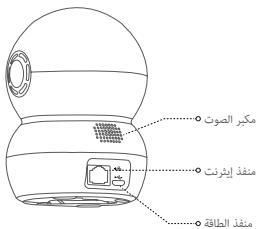
## المكونات الأساسية



### الوصف

### الاسم

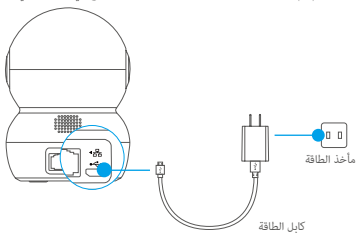
• أحمر ثابت: يتم بدء تشغيل الكاميرا. أحمر وامض ببطء: فشل اتصال Wi-Fi. أحمر وامض بسرعة: استثناء الجهاز (على سبيل المثال، خطأ بطاقة microSD).	مؤشر LED
• أزرق ثابت: يتم عرض الفيديو أو تشغيله في تطبيق EZVIZ. أزرق وامض بسرعة: الكاميرا جاهزة للاتصال بشبكة Wi-Fi. أزرق وامض ببطء: الكاميرا تعمل بشكل سليم.	ميكروفون
قم بتهيئة البطاقة في تطبيق EZVIZ قبل استخدامها.	بطاقة Micro SD (تُباع بشكل منفصل)
اضغط مع الاستمرار لمدة 5 ثوانٍ لإعادة التشغيل وتعيين جميع المعلمات على الوضع الافتراضي.	زر إعادة التعيين
لإدخال الصوت.	ميكروفون
لإخراج الصوت.	مكبر الصوت



## الإعداد

### 1 التشغيل

قم بتوصيل كابل الطاقة بالكاميرا ثم قم بتوصيل مهائن الطاقة بأحد المنافذ كما هو موضح في الشكل التالي.



يشير مصباح LED الذي يضيء باللون الأزرق الواضح بسرعة إلى أن الكاميرا قيد التشغيل وجاهزة لتكوين شبكة Wi-Fi.

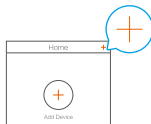
## 2 إعداد الكاميرا

### 1. إنشاء حساب مستخدم

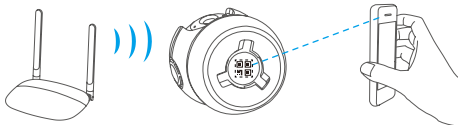
- صل هاتفك المحمول بشبكة Wi-Fi باستخدام شبكة بسرعة 2.4 جيجا هرتز.
  - ابحث عن "EZVIZ" في متجر التطبيقات أو Google Play.
  - قم بتنزيل تطبيق EZVIZ وتثبيته.
  - قم بتشغيل التطبيق.
  - أنشئ حساب مستخدم تطبيق EZVIZ وسجله من خلال اتباع معالج بدء التشغيل.
- تعمل الكاميرا بإشارات شبكة Wi-Fi بمعدل 2.4 جيجا هرتز. إذا كان لديك موجه ثنائي النطاق مزود بشبكات 2.4 جيجا هرتز و 5 جيجا هرتز منفصلة، فتأكد من اتصال هاتفك بموجه ذي شبكة 2.4 جيجا هرتز.

### 2. إضافة كاميرا إلى تطبيق EZVIZ

- قم بتسجيل الدخول إلى حسابك باستخدام تطبيق EZVIZ.
- في الشاشة الرئيسية، انقر فوق "+" بالزاوية العلوية اليمنى للانتقال إلى واجهة المسح الضوئي لرمز الاستجابة السريعة.



- امسح رمز الاستجابة السريعة الموجود أسفل الكاميرا.



- اتبع معالج تطبيق EZVIZ لإنهاء تكوين شبكة Wi-Fi.

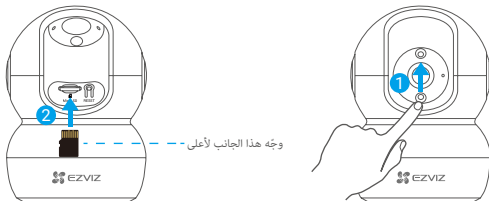
اضغط مع الاستمرار على زر إعادة التعيين لمدة 5 ثوانٍ في أي حالة من الحالات التالية:

- فشل الكاميرا في الاتصال بشبكة Wi-Fi.
- تحتاج إلى تحديد شبكة Wi-Fi أخرى.

## التركيب (اختياري)

### 1 تركيب بطاقة Micro SD (اختياري)

1. أدر الغطاء الكروي لأعلى حتى ترى فتحة البطاقة.
2. أدخل بطاقة Micro SD (تُباع بشكل منفصل) في فتحة البطاقة كما هو موضح بالشكل أدناه.



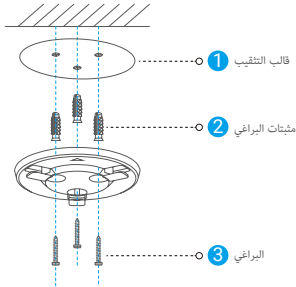
بعد تركيب بطاقة Micro SD، عليك تهيئة البطاقة في تطبيق EZVIZ قبل استخدامها.

3. في تطبيق EZVIZ، انقر فوق Storage Status (حالة التخزين) في واجهة إعدادات الجهاز للتحقق من حالة بطاقة SD.
  4. إذا كانت حالة بطاقة الذاكرة المعروضة هي Uninitialized (غير مهيأة)، فاضغط لتهيئتها.
- ستخبر الحالة بعد ذلك إلى Normal (عادية) ويمكنها حفظ مقاطع الفيديو.

## 2 تركيب القاعدة

يمكن وضع الكاميرا بشكل أفقي أو تركيبها في السقف. سنتناول هنا التركيب في السقف كمثال.

- تأكد من أن السقف قوي بما يكفي لتحمل ثلاثة أضعاف وزن الكاميرا.
  - تجنب وضع الكاميرا في مكان يؤدي إلى وصول الكثير من الضوء الساطع بشكل مباشر إلى عدسة الكاميرا.
- ضع قالب التنقيب على السطح الذي اخترته لتركيب الكاميرا فيه.
- (في حالة الجدار/السقف الأسمنتي فقط) احفر ثقوباً للبراغي وفقاً للقالب، وأدخل ثلاثة من مثبتات البراغي.
- استخدم البراغي المعدنية الثلاثة لتثبيت قاعدة الكاميرا وفقاً للقالب.

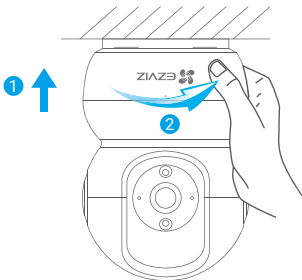


يرجى تمرير قالب التنقيب بعد تركيب القاعدة إذا لزم الأمر.



### 3 تركيب الكاميرا

رُكِّب الكاميرا على القاعدة، وأدرها باتجاه عقارب الساعة إلى أن تثبت.



بعد تركيب الكاميرا، يُرجى الانتقال إلى تطبيق EZVIZ لقلب صورة الكاميرا. i

للحصول على معلومات مفصلة، يُرجى زيارة [www.ezvizlife.com](http://www.ezvizlife.com). i