

DERECHOS DE AUTOR © Hangzhou EZVIZ Software Co., Ltd. TODOS LOS DERECHOS RESERVADOS.

Toda la información, incluyendo, textos, imágenes, gráficos, entre otros, son propiedad de Hangzhou EZVIZ Software Co., Ltd. (en lo sucesivo, "EZVIZ"). Este manual del usuario (en lo sucesivo, "el Manual") no se puede reproducir, cambiar, traducir o distribuir, parcial o totalmente, por ningún medio, sin el permiso previo por escrito de EZVIZ. Salvo que se disponga lo contrario, EZVIZ no garantiza, ni realiza declaraciones de ningún tipo, de forma expresa o implícita, en relación con el Manual.



Acerca de este Manual

El manual incluye instrucciones para el uso y el manejo del producto. Las fotografías, cuadros, imágenes y cualquier otra información provista a continuación tienen fines descriptivos y explicativos únicamente. La información incluida en el Manual está sujeta a cambios sin previo aviso, por motivos de actualización de firmware u otros motivos. Encuentre la última versión en el sitio web **EZVIZ™** (<http://www.ezvizlife.com>).

Registro de Revisiones

Nuevo lanzamiento – Enero, 2019

Reconocimiento de las marcas registradas

 **EZVIZ™**,  **™** y otras marcas registradas y logos de EZVIZ son propiedad de EZVIZ en diferentes jurisdicciones. Otras marcas y logos mencionados a continuación pertenecen a sus respectivos dueños.

Aviso legal

HASTA EL GRADO MÁXIMO QUE PERMITA LA LEY APLICABLE, EL PRODUCTO DESCRIPTO, CON SU HARDWARE, SOFTWARE Y FIRMWARE SE PROPORCIONA "TAL COMO ES", CON TODAS LAS FALLAS Y ERRORES Y EZVIZ NO GARANTIZA, DE MANERA EXPRESA O IMPLÍCITA, LA COMERCIABILIDAD, LA CALIDAD SATISFACTORIA, LA IDONEIDAD PARA UN PROPÓSITO EN PARTICULAR Y LA NO VIOLACIÓN POR PARTE DE TERCEROS, ENTRE OTRAS. EN NINGÚN CASO EZVIZ, SUS DIRECTORES, FUNCIONARIOS, EMPLEADOS O REPRESENTANTES SERÁN RESPONSABLES ANTE USTED POR DAÑOS ESPECIALES, CONSECUENTES, SECUNDARIOS O INDIRECTOS, ENTRE OTROS, DAÑOS POR PÉRDIDA DE GANANCIAS DEL NEGOCIO, INTERRUPCIÓN DEL NEGOCIO O PÉRDIDA DE DATOS O DOCUMENTACIÓN, RELACIONADA CON EL USO DE ESTE PRODUCTO, AUNQUE SE HUBIERA NOTIFICADO A EZVIZ DE LA POSIBILIDAD DE DICHOS DAÑOS.

HASTA EL MÁXIMO GRADO PERMITIDO POR LA LEY APLICABLE, EN NINGÚN CASO LA RESPONSABILIDAD TOTAL DE EZVIZ POR TODOS LOS DAÑOS EXCEDERÁ EL PRECIO

DE COMPRA ORIGINAL DEL PRODUCTO.

EZVIZ NO ASUME NINGUNA RESPONSABILIDAD POR LESIONES PERSONALES O DAÑOS A LA PROPIEDAD COMO RESULTADO DE LA INTERRUPCIÓN DEL PRODUCTO O LA TERMINACIÓN DEL SERVICIO CAUSADA POR: A) INSTALACIÓN O USO INCORRECTO DISTINTO AL SOLICITADO; B) PROTECCIÓN DE INTERESES NACIONALES O PÚBLICOS; C) FUERZA MAYOR; D) EL USO, INCLUYENDO POR USTED MISMO Y SIN LIMITACIÓN A UN TERCERO, DE LOS PRODUCTOS, SOFTWARE, APLICACIONES, ENTRE OTROS, DE ALGÚN TERCERO.

EN RELACIÓN AL PRODUCTO CON ACCESO A INTERNET, EL USO DEL PRODUCTO CORRERÁ COMPLETAMENTE POR SU CUENTA Y RIESGO. EZVIZ NO ASUMIRÁ NINGUNA RESPONSABILIDAD POR EL FUNCIONAMIENTO ANORMAL, ATENTADOS CONTRA LA PRIVACIDAD U OTROS DAÑOS QUE DERIVEN DE ATAQUES CIBERNÉTICOS, ATAQUES DE HACKERS, INSPECCIÓN DE VIRUS U OTROS RIESGOS DE SEGURIDAD DE INTERNET; SIN EMBARGO, EZVIZ PROPORCIONARÁ APOYO TÉCNICO OPORTUNO SI ES NECESARIO.

LAS LEYES DE VIGILANCIA Y LAS LEYES DE PROTECCIÓN DE DATOS VARÍAN POR JURISDICCIÓN. REVISE TODAS LAS LEYES PERTINENTES EN SU JURISDICCIÓN ANTES DE USAR ESTE PRODUCTO PARA GARANTIZAR QUE EL USO CUMPLA CON LA LEGISLACIÓN APLICABLE. EZVIZ NO SE RESPONSABILIZA POR EL USO DEL PRODUCTO CON FINES ILEGÍTIMOS.

EN CASO DE CUALQUIER CONFLICTO ENTRE LO ANTERIOR Y LA LEY APLICABLE, ÉSTA ÚLTIMA PREVALECE.

Contenido del paquete



1 Cámara



1 Base



1 Kit de tornillos



1 Plantilla de perforación



1 Cable de alimentación



1 Adaptador de alimentación



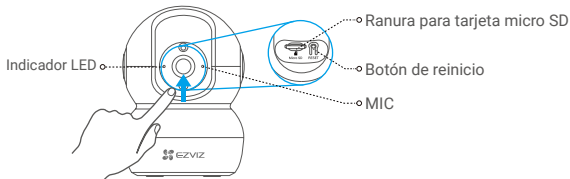
1 Información regulatoria



1 Guía de inicio rápido

i La apariencia de la cámara está sujeta al modelo que ha comprado.

Partes básicas



Nombre

Descripción

Indicador LED

- Rojo estable: La cámara se está iniciando.
Rojo intermitente lento: La conexión de Wi-Fi ha fallado.
Rojo intermitente rápido: Excepción del dispositivo (por ejemplo: error de tarjeta microSD).
- Azul constante: El video se está visualizando o reproduciendo en la aplicación EZVIZ.
Azul intermitente rápido: La cámara está lista para la conexión Wi-Fi.
Azul intermitente lento: La cámara funciona correctamente.

Tarjeta Micro SD
(se vende por separado)

Inicialice la tarjeta en la aplicación EZVIZ antes de usarla.

Botón de reinicio

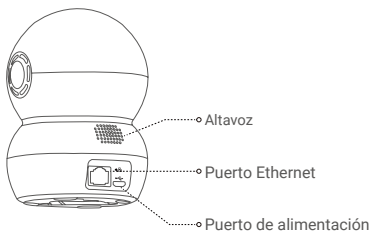
Mantenga presionado durante 5 segundos para reiniciar y establecer todos los parámetros en los valores predeterminados.

MIC

Para entrada de audio.

Altavoz

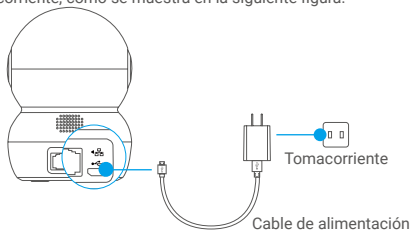
Para salida de audio.



Configuración

1 Encendido

Conecte el cable de alimentación a la cámara y luego enchufe el adaptador a un tomacorriente, como se muestra en la siguiente figura.



- i** El LED que se torna azul intermitente rápido indica que la cámara está encendida y lista para la configuración de Wi-Fi.

2 Configuración de la cámara

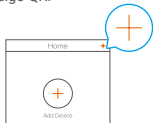
1. Cree una cuenta de usuario

- Conecte su teléfono móvil a Wi-Fi usando su red **2.4GHz**.
- Busque "EZVIZ" en App Store o Google Play (TM).
- Descargue e instale la aplicación de EZVIZ.
- Inicie la aplicación.
- Cree y registre una cuenta de usuario EZVIZ siguiendo al asistente de inicio.

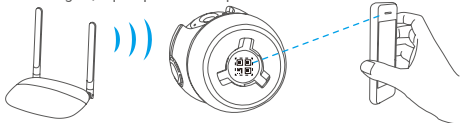
i La cámara funciona con **señal Wi-Fi de 2.4 GHz**. Si tiene un router de doble banda con redes independientes de 2.4 GHz y 5 GHz, asegúrese de que su teléfono esté conectado a la de 2.4 GHz.

2. Agregar una cámara a EZVIZ

- Inicie sesión en su cuenta con la aplicación de EZVIZ.
- En la pantalla de inicio, pulse "+" en la esquina superior derecha para ir a la interfaz de escaneo del código QR.



- Escanee el código QR que aparece en la parte inferior de la cámara.



- Siga al asistente de la aplicación EZVIZ para terminar la configuración del Wi-Fi.

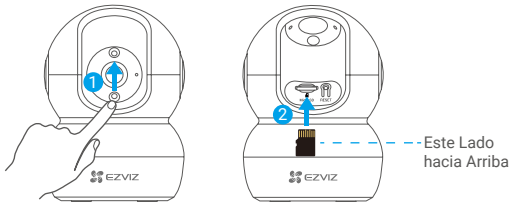
i Mantenga presionado el botón de reinicio durante 5 seg. en cualquiera de los siguientes casos:

- La cámara no se conecta a su red Wi-Fi.
- Debe seleccionar otra red Wi-Fi.

Instalación (Opcional)

1 Instale la Tarjeta Micro SD (opcional)

1. Gira la esfera hacia arriba hasta ver la ranura para tarjeta.
2. Inserte la tarjeta Micro SD (se vende por separado) en la ranura para tarjeta como se muestra a continuación en la figura.



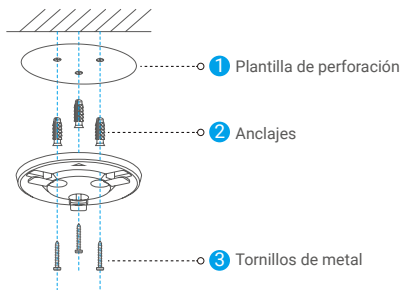
- i** Después de instalar la tarjeta Micro SD, debe activar la tarjeta en la aplicación EZVIZ antes de usarla.
3. En la aplicación EZVIZ, toque el **Storage Status (Estado de Almacenamiento)** en la interfaz de Configuración del Dispositivo para verificar el estado de la tarjeta SD.
4. Si el estado de la tarjeta de memoria es **Uninitialized (Sin inicializar)**, pulse para inicializarla.
- i** El estado cambiará a **Normal** y podrá almacenar videos.

2 Instalación de la base

La cámara puede colocarse horizontalmente o montarse en el techo. Aquí tomamos como ejemplo el montaje en el techo.

- i** • Asegúrese que el techo sea lo suficientemente fuerte como para soportar tres veces el peso de la cámara.
- Evite colocar la cámara en un área que reciba mucha luz brillando directamente en la lente de la cámara.

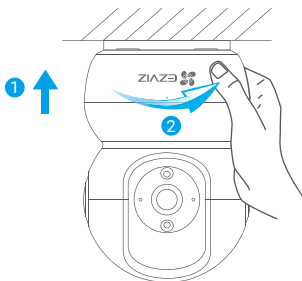
- Coloque la plantilla de perforación en la superficie que ha elegido para montar la cámara.
- (Solo para pared/techo de cemento) Taladre los orificios de los tornillos de acuerdo con la plantilla e inserte tres anclajes.
- Utilice tres tornillos de metal para fijar la base de la cámara, siguiendo el diagrama de la plantilla.



- i** Rompa la plantilla de perforación después de instalar la base si es necesario.

3 Instalación de la cámara

Monte la cámara en la base y gírela hacia la derecha hasta que quede fija.



- i** Después de instalar la cámara, vaya a la aplicación EZVIZ para voltear la imagen de la cámara.
- i** Para obtener más información, ingrese a www.ezvizlife.com.