

COPYRIGHT © Hangzhou EZVIZ Software Co., Ltd.. ALL RIGHTS RESERVED.

Any and all information, including, among others, wordings, pictures, graphs are the properties of Hangzhou EZVIZ Software Co., Ltd. (hereinafter referred to as “EZVIZ”). This user manual (hereinafter referred to as “the Manual”) cannot be reproduced, changed, translated, or distributed, partially or wholly, by any means, without the prior written permission of EZVIZ. Unless otherwise stipulated, EZVIZ does not make any warranties, guarantees or representations, express or implied, regarding to the Manual.



About this Manual

The Manual includes instructions for using and managing the product. Pictures, charts, images and all other information hereinafter are for description and explanation only. The information contained in the Manual is subject to change, without notice, due to firmware updates or other reasons. Please find the latest version in the EZVIZ™ website (<http://www.ezvizlife.com>).

Revision Record

New release – January, 2019

Trademarks Acknowledgement

 EZVIZ™,  and other EZVIZ's trademarks and logos are the properties of EZVIZ in various jurisdictions. Other trademarks and logos mentioned below are the properties of their respective owners.

Legal Disclaimer

TO THE MAXIMUM EXTENT PERMITTED BY APPLICABLE LAW, THE PRODUCT DESCRIBED, WITH ITS HARDWARE, SOFTWARE AND FIRMWARE, IS PROVIDED “AS IS”, WITH ALL FAULTS AND ERRORS, AND EZVIZ MAKES NO WARRANTIES, EXPRESS OR IMPLIED, INCLUDING WITHOUT LIMITATION, MERCHANTABILITY, SATISFACTORY QUALITY, FITNESS FOR A PARTICULAR PURPOSE, AND NON-INFRINGEMENT OF THIRD PARTY. IN NO EVENT WILL EZVIZ, ITS DIRECTORS, OFFICERS, EMPLOYEES, OR AGENTS BE LIABLE TO YOU FOR ANY SPECIAL, CONSEQUENTIAL, INCIDENTAL, OR INDIRECT DAMAGES, INCLUDING, AMONG OTHERS, DAMAGES FOR LOSS OF BUSINESS PROFITS, BUSINESS INTERRUPTION, OR LOSS OF DATA OR DOCUMENTATION, IN CONNECTION WITH THE USE OF THIS PRODUCT, EVEN IF EZVIZ HAS BEEN ADVISED OF THE POSSIBILITY OF SUCH DAMAGES.

TO THE MAXIMUM EXTENT PERMITTED BY APPLICABLE LAW, IN NO EVENT SHALL EZVIZ'S TOTAL LIABILITY FOR ALL DAMAGES EXCEED THE ORIGINAL PURCHASE

PRICE OF THE PRODUCT.

EZVIZ DOES NOT UNDERTAKE ANY LIABILITY FOR PERSONAL INJURY OR PROPERTY DAMAGE AS THE RESULT OF PRODUCT INTERRUPTION OR SERVICE TERMINATION CAUSED BY: A) IMPROPER INSTALLATION OR USAGE OTHER THAN AS REQUESTED; B) THE PROTECTION OF NATIONAL OR PUBLIC INTERESTS; C) FORCE MAJEURE; D) YOURSELF OR THE THIRD PARTY, INCLUDING WITHOUT LIMITATION, USING ANY THIRD PARTY'S PRODUCTS, SOFTWARE, APPLICATIONS, AND AMONG OTHERS. REGARDING TO THE PRODUCT WITH INTERNET ACCESS, THE USE OF PRODUCT SHALL BE WHOLLY AT YOUR OWN RISKS. EZVIZ SHALL NOT TAKE ANY RESPONSIBILITIES FOR ABNORMAL OPERATION, PRIVACY LEAKAGE OR OTHER DAMAGES RESULTING FROM CYBER ATTACK, HACKER ATTACK, VIRUS INSPECTION, OR OTHER INTERNET SECURITY RISKS; HOWEVER, EZVIZ WILL PROVIDE TIMELY TECHNICAL SUPPORT IF REQUIRED. SURVEILLANCE LAWS AND DATA PROTECTION LAWS VARY BY JURISDICTION. PLEASE CHECK ALL RELEVANT LAWS IN YOUR JURISDICTION BEFORE USING THIS PRODUCT IN ORDER TO ENSURE THAT YOUR USE CONFORMS TO THE APPLICABLE LAW. EZVIZ SHALL NOT BE LIABLE IN THE EVENT THAT THIS PRODUCT IS USED WITH ILLEGITIMATE PURPOSES.

IN THE EVENT OF ANY CONFLICTS BETWEEN THE ABOVE AND THE APPLICABLE LAW, THE LATTER PREVAILS.

Innehåll i förpackningen



Kamera (x 1)



Socket (x 1)



Skrivsats (x 1)



Borrmall (x 1)



Strömkabel (x 1)



Strömadapter (x 1)



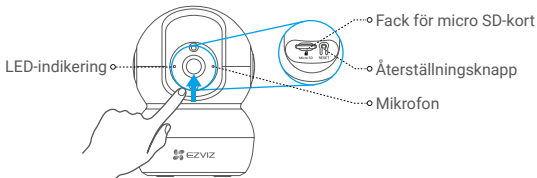
Gällande föreskrifter (x 1)



Snabbstartsguide (x 1)

i Kamerans utseende beror på vilken modell du har köpt.

Grundläggande information



Namn

LED-indikering

Beskrivning

- Lyser rött: Kameran startar.
Blinkar långsamt rött: Wi-Fi-anslutningen fungerar inte.
Blinkar snabbt rött: Undantagsfel i enhet (t.ex. fel på microSD-kort).
- Lyser blått: Video visas eller spelas upp i appen EZVIZ.
Blinkar snabbt blått: Kameran är redo för Wi-Fi-anslutning.
Blinkar långsamt blått: Kameran fungerar korrekt.

Micro SD-kort
(säljes separat)

Formatera kortet i EZVIZ-appen före användning.

Återställningsknapp

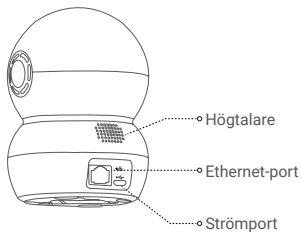
Tryck och håll den intryckt i fem sekunder för att starta om och ställa in alla parametrar till grundinställningarna.

Mikrofon

För ljud in.

Högtalare

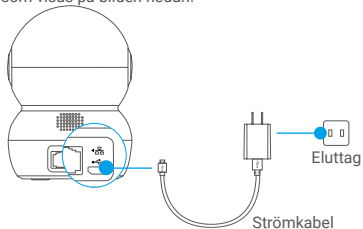
För ljud ut.



Inställning

1 Slå på strömmen

Anslut strömkabeln i kameran, och anslut sedan adaptern till ett vägguttag enligt vad som visas på bilden nedan.



i När lysdioden börjar blinka snabbt blått indikerar det att kameran är påslagen och är redo för Wi-Fi-konfigurering.

2 Konfiguration av kameran

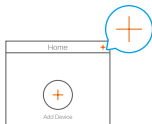
1. Skapa ett användarkonto

- Anslut din mobiltelefon till Wi-Fi med hjälp av ditt **2,4 GHz** nätverk.
- Sök efter "EZVIZ" på App Store eller Google Play ^(TM).
- Hämta och installera appen EZVIZ.
- Starta appen.
- Skapa och registrera ett EZVIZ-användarkonto genom att följa startguiden.

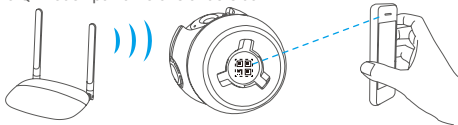
i Kameran arbetar med **2,4 GHz** Wi-Fi- signaler. Om du har en dual-band-router med separata 2,4 GHz- och 5 GHz-nätverk, kontrollera att telefonen är ansluten till 2,4 GHz.

2. Lägg till en kamera i EZVIZ

- Logga in på ditt konto med hjälp av appen EZVIZ.
- Tryck på "+" i det övre högra hörnet av Startsidan och gå till gränssnittet för att skanna QR-kod.



- Skanna QR-koden på kamerans undersida.



- Följ EZVIZ-appguiden för att slutföra Wi-Fi-konfigurationen.

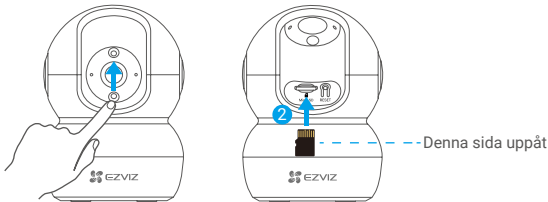
i Håll in återställningsknappen i fem sekunder i något av följande fall:

- Om kameran inte lyckas ansluta till ditt Wi-Fi-nätverk.
- Du vill välja ett annat Wi-Fi-nätverk.

Installation (valfritt)

1 Sätt i MicroSD-kortet (valfritt)

1. Roterar sfären uppåt tills du ser kortplatsen.
2. Sätt i MicroSD-kortet (säljs separat) i kortplatsen på det sätt som visas i figuren nedan.



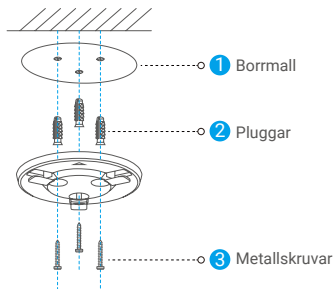
- i** När du har satt i Micro SD-kortet bör du initiera kortet i EZVIZ-appen innan du använder det.
3. I appen EZVIZ trycker du på **Storage Status (Lagringsstatus)** i gränssnittet enhetsinställningar för att kontrollera SD-kortets status.
 4. Om minneskortets status visas som **Uninitialized (inte initialiserad)**, trycker du för att initialisera det.
- i** Statusen kommer då att ändras till **Normal** och det kan lagras videor.

2 Installera fästet

Kameran kan placeras horisontellt eller monteras i taket. Här använder vi montering i tak som exempel.

- i** • Kontrollera att taket tål tre gånger kamerans vikt.
- Undvik att placera kameran i områden där en massa ljus skiner direkt in i kameranlinsen.

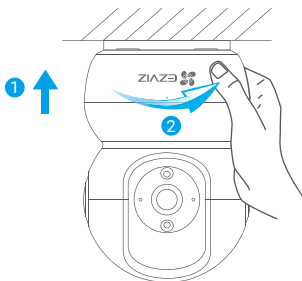
- Placera bormallen på den yta där du har valt att montera kameran.
- **(Endast cementvägg/tak)** Borra skruvhål enligt mallen och för in tre pluggar.
- Använd tre metallskruvar för att montera kamerans fäste i enlighet med mallen.



- i** Vid behov kan du riva sönder bormallen efter att monteringsplattan installerats.

3 Installera kameran

Montera kameran på fästet och vrid den medurs tills den sitter fast.



- i** När du har installerat kameran går du in i EZVIZ-appen för att vända bilden.
- i** Besök www.ezvizlife.com för mer information.

EXPONERING FÖR RADIOFREKVENSER (RF)

Följande frekvensband och nominella gränsvärden för sändareffekt (utstrålad och/eller överförd) används för denna radioenhet:

Band	Wi-Fi 2,4 GHz
Frekvens	Från 2,412 GHz till 2,472 GHz
Sändareffekt (EIRP)	60 mW