

COPYRIGHT © Hangzhou EZVIZ Software Co., Ltd.. ALL RIGHTS RESERVED.

Any and all information, including, among others, wordings, pictures, graphs are the properties of Hangzhou EZVIZ Software Co., Ltd. (hereinafter referred to as “EZVIZ”). This user manual (hereinafter referred to as “the Manual”) cannot be reproduced, changed, translated, or distributed, partially or wholly, by any means, without the prior written permission of EZVIZ. Unless otherwise stipulated, EZVIZ does not make any warranties, guarantees or representations, express or implied, regarding to the Manual.



About this Manual

The Manual includes instructions for using and managing the product. Pictures, charts, images and all other information hereinafter are for description and explanation only. The information contained in the Manual is subject to change, without notice, due to firmware updates or other reasons. Please find the latest version in the EZVIZ™ website (<http://www.ezvizlife.com>).

Revision Record

New release – January, 2019

Trademarks Acknowledgement

 EZVIZ™, ™, and other EZVIZ's trademarks and logos are the properties of EZVIZ in various jurisdictions. Other trademarks and logos mentioned below are the properties of their respective owners.

Legal Disclaimer

TO THE MAXIMUM EXTENT PERMITTED BY APPLICABLE LAW, THE PRODUCT DESCRIBED, WITH ITS HARDWARE, SOFTWARE AND FIRMWARE, IS PROVIDED “AS IS”, WITH ALL FAULTS AND ERRORS, AND EZVIZ MAKES NO WARRANTIES, EXPRESS OR IMPLIED, INCLUDING WITHOUT LIMITATION, MERCHANTABILITY, SATISFACTORY QUALITY, FITNESS FOR A PARTICULAR PURPOSE, AND NON-INFRINGEMENT OF THIRD PARTY. IN NO EVENT WILL EZVIZ, ITS DIRECTORS, OFFICERS, EMPLOYEES, OR AGENTS BE LIABLE TO YOU FOR ANY SPECIAL, CONSEQUENTIAL, INCIDENTAL, OR INDIRECT DAMAGES, INCLUDING, AMONG OTHERS, DAMAGES FOR LOSS OF BUSINESS PROFITS, BUSINESS INTERRUPTION, OR LOSS OF DATA OR DOCUMENTATION, IN CONNECTION WITH THE USE OF THIS PRODUCT, EVEN IF EZVIZ HAS BEEN ADVISED OF THE POSSIBILITY OF SUCH DAMAGES.

TO THE MAXIMUM EXTENT PERMITTED BY APPLICABLE LAW, IN NO EVENT SHALL EZVIZ'S TOTAL LIABILITY FOR ALL DAMAGES EXCEED THE ORIGINAL PURCHASE

PRICE OF THE PRODUCT.

EZVIZ DOES NOT UNDERTAKE ANY LIABILITY FOR PERSONAL INJURY OR PROPERTY DAMAGE AS THE RESULT OF PRODUCT INTERRUPTION OR SERVICE TERMINATION CAUSED BY: A) IMPROPER INSTALLATION OR USAGE OTHER THAN AS REQUESTED; B) THE PROTECTION OF NATIONAL OR PUBLIC INTERESTS; C) FORCE MAJEURE; D) YOURSELF OR THE THIRD PARTY, INCLUDING WITHOUT LIMITATION, USING ANY THIRD PARTY'S PRODUCTS, SOFTWARE, APPLICATIONS, AND AMONG OTHERS. REGARDING TO THE PRODUCT WITH INTERNET ACCESS, THE USE OF PRODUCT SHALL BE WHOLLY AT YOUR OWN RISKS. EZVIZ SHALL NOT TAKE ANY RESPONSIBILITIES FOR ABNORMAL OPERATION, PRIVACY LEAKAGE OR OTHER DAMAGES RESULTING FROM CYBER ATTACK, HACKER ATTACK, VIRUS INSPECTION, OR OTHER INTERNET SECURITY RISKS; HOWEVER, EZVIZ WILL PROVIDE TIMELY TECHNICAL SUPPORT IF REQUIRED. SURVEILLANCE LAWS AND DATA PROTECTION LAWS VARY BY JURISDICTION. PLEASE CHECK ALL RELEVANT LAWS IN YOUR JURISDICTION BEFORE USING THIS PRODUCT IN ORDER TO ENSURE THAT YOUR USE CONFORMS TO THE APPLICABLE LAW. EZVIZ SHALL NOT BE LIABLE IN THE EVENT THAT THIS PRODUCT IS USED WITH ILLEGITIMATE PURPOSES.

IN THE EVENT OF ANY CONFLICTS BETWEEN THE ABOVE AND THE APPLICABLE LAW, THE LATTER PREVAILS.

Chi tiết bộ sản phẩm



Camera (x1)



Đế (x1)



Bộ vít (x1)



Tấm mẫu khoan (x1)



Cáp nguồn (x1)



Bộ đổi nguồn (x1)



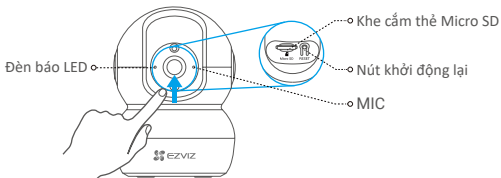
Thông tin Quy định (x1)



Hướng dẫn sử dụng nhanh (x1)

i Kiểu dáng camera tùy thuộc vào dòng camera thực thể bạn đã mua.

Thông tin cơ bản



Tên

Đèn báo LED

Mô tả

- **Sáng đỏ:** Camera đang khởi động.
Nháy chậm màu đỏ: Kết nối Wi-Fi không thành công.
Nháy nhanh màu đỏ: Ngoại lệ thiết bị (ví dụ: lỗi thẻ nhớ microSD).
- **Sáng xanh dương:** Video đang được xem hoặc phát lại trên ứng dụng EZVIZ.
Nháy nhanh màu xanh dương: Camera đã sẵn sàng để kết nối Wi-Fi.
Nháy chậm màu xanh dương: Camera đang hoạt động bình thường.

Thẻ Micro SD
(bán riêng)

Khởi tạo thẻ trong ứng dụng EZVIZ trước khi sử dụng.

Nút khởi động lại

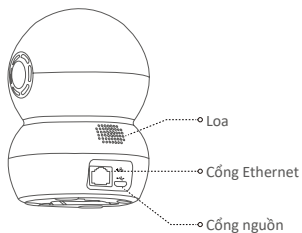
Giữ khoảng 5 giây để khởi động lại và cài đặt tất cả các thông số về mặc định.

MIC

Cổng vào âm thanh.

Loa

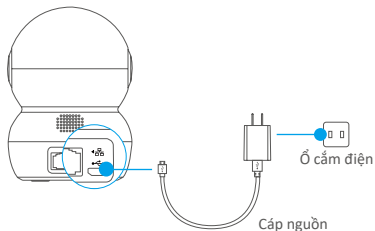
Cổng ra âm thanh.



Cài đặt

1 Bật nguồn

Cắm cáp nguồn vào camera, sau đó cắm bộ đổi nguồn vào ổ điện như hình minh họa dưới đây.



i Đèn LED chuyển sang trạng thái nhấp nháy nhanh màu xanh dương, cho biết camera đã được bật nguồn và sẵn sàng để cấu hình Wi-Fi.

2 Cài đặt Camera

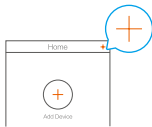
1. Tạo tài khoản người dùng

- Kết nối điện thoại di động với Wi-Fi bằng mạng **2.4GHz**.
- Tìm kiếm "EZVIZ" trong App Store hoặc Google Play (™).
- Tải về và cài đặt ứng dụng EZVIZ.
- Khởi chạy ứng dụng.
- Làm theo hướng dẫn khởi động để tạo và đăng ký tài khoản người dùng trên ứng dụng EZVIZ.

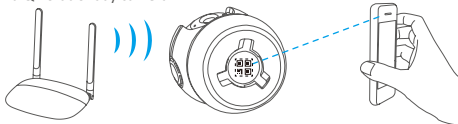
i Camera hoạt động bằng tín hiệu Wi-Fi **2.4GHz**. Nếu bạn có bộ định tuyến băng tần kép cùng các mạng 2.4GHz và 5GHz riêng, đảm bảo điện thoại của bạn được kết nối với mạng 2.4GHz.

2. Thêm camera vào ứng dụng EZVIZ

- Đăng nhập vào tài khoản của bạn bằng ứng dụng EZVIZ.
- Trên màn hình Trang chủ, bấm vào dấu "+" ở góc trên bên phải màn hình để truy cập giao diện quét mã QR.



- Quét mã QR ở dưới đáy camera.



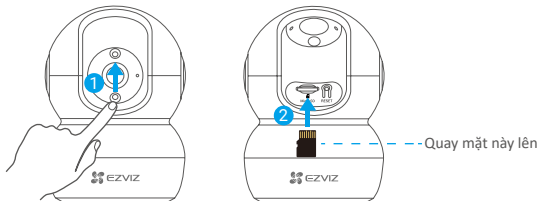
- Làm theo hướng dẫn của ứng dụng EZVIZ để hoàn tất cấu hình Wi-Fi.

- i** Trong bất cứ trường hợp nào sau đây, giữ nút Khởi động lại trong 5 giây:
- Camera không thể kết nối với mạng Wi-Fi.
 - Bạn muốn chọn mạng Wi-Fi khác.

Lắp đặt (Tùy chọn)

1 Lắp thẻ Micro SD (Tùy chọn)

1. Xoay mặt cầu hướng lên cho đến khi bạn thấy khe cắm thẻ.
2. Cắm thẻ Micro SD (bán riêng) vào khe cắm thẻ như hình minh họa dưới đây.



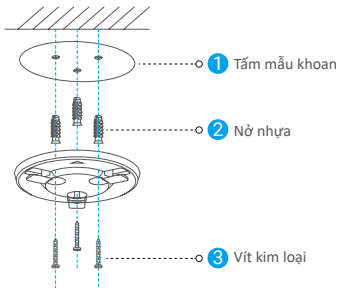
- i** Sau khi lắp thẻ Micro SD, bạn cần khởi động thẻ trong ứng dụng EZVIZ trước khi sử dụng.
3. Trong ứng dụng EZVIZ, bấm vào phần **Storage Status (Trạng thái lưu trữ)** trong giao diện Cài đặt thiết bị để kiểm tra trạng thái thẻ SD.
4. Nếu thẻ nhớ hiển thị ở trạng thái **Uninitialized (Chưa được khởi động)**, chạm để khởi động.
- i** Sau đó, thẻ nhớ sẽ chuyển sang trạng thái **Normal (Bình thường)** và có thể lưu trữ video.

2 Lắp đặt Đế

Có thể đặt camera nằm ngang hoặc gắn trên trần. Sau đây là ví dụ về gắn camera lên trần.

- 1 • Đảm bảo trần đủ khỏe để chịu được ba lần trọng lượng của camera.
- Tránh đặt camera ở khu vực có nhiều ánh sáng chiếu thẳng vào ống kính của camera.

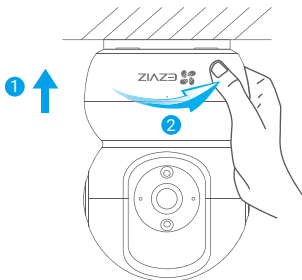
- Đặt tấm mẫu khoan lên bề mặt đã chọn để gắn đặt camera.
- *(Chỉ dành cho tường/trần xi măng)* Khoan lỗ vít theo tấm mẫu khoan và lắp ba nở nhựa.
- Sử dụng ba vít kim loại để cố định đế camera theo tấm mẫu khoan.



- 1 • Hãy xé bỏ tấm mẫu khoan sau khi lắp đặt đế nếu cần.

3 Lắp đặt Camera

Gắn camera vào đế và xoay theo chiều kim đồng hồ đến khi cố định chắc chắn.



- i** Sau khi lắp đặt camera, vui lòng truy cập ứng dụng EZVIZ để lật ngược hình ảnh thu được từ camera.
- i** Để biết thông tin chi tiết, vui lòng truy cập www.ezvizlife.com.