

EN

FR

ES

RU

TR

EG



ezviz™

Quick Start Guide

COPYRIGHT © Hangzhou EZVIZ Software Co., Ltd.. ALL RIGHTS RESERVED.

Any and all information, including, among others, wordings, pictures, graphs are the properties of Hangzhou EZVIZ Software Co., Ltd. (hereinafter referred to as "EZVIZ"). This user manual (hereinafter referred to as "the Manual") cannot be reproduced, changed, translated, or distributed, partially or wholly, by any means, without the prior written permission of EZVIZ. Unless otherwise stipulated, EZVIZ does not make any warranties, guarantees or representations, express or implied, regarding to the Manual.


About this Manual

The Manual includes instructions for using and managing the product. Pictures, charts, images and all other information hereinafter are for description and explanation only. The information contained in the Manual is subject to change, without notice, due to firmware updates or other reasons. Please find the latest version in the **ezviz**™ website (<http://www.evizlife.com>).

Revision Record

New release – January, 2019

Trademarks Acknowledgement

ezviz™, ™, and other EZVIZ's trademarks and logos are the properties of EZVIZ in various jurisdictions. Other trademarks and logos mentioned below are the properties of their respective owners.

Legal Disclaimer

TO THE MAXIMUM EXTENT PERMITTED BY APPLICABLE LAW, THE PRODUCT DESCRIBED, WITH ITS HARDWARE, SOFTWARE AND FIRMWARE, IS PROVIDED "AS IS", WITH ALL FAULTS AND ERRORS, AND EZVIZ MAKES NO WARRANTIES, EXPRESS OR IMPLIED, INCLUDING WITHOUT LIMITATION, MERCHANTABILITY, SATISFACTORY QUALITY, FITNESS FOR A PARTICULAR PURPOSE, AND NON-INFRINGEMENT OF THIRD PARTY. IN NO EVENT WILL EZVIZ, ITS DIRECTORS, OFFICERS, EMPLOYEES, OR AGENTS BE LIABLE TO YOU FOR ANY SPECIAL, CONSEQUENTIAL, INCIDENTAL, OR INDIRECT DAMAGES, INCLUDING, AMONG OTHERS, DAMAGES FOR LOSS OF BUSINESS PROFITS, BUSINESS INTERRUPTION, OR LOSS OF DATA OR DOCUMENTATION, IN CONNECTION WITH THE USE OF THIS PRODUCT, EVEN IF EZVIZ HAS BEEN ADVISED OF THE POSSIBILITY OF SUCH DAMAGES.

TO THE MAXIMUM EXTENT PERMITTED BY APPLICABLE LAW, IN NO EVENT SHALL EZVIZ'S TOTAL LIABILITY FOR ALL DAMAGES EXCEED THE ORIGINAL PURCHASE PRICE OF THE PRODUCT.

EZVIZ DOES NOT UNDERTAKE ANY LIABILITY FOR PERSONAL INJURY OR PROPERTY DAMAGE AS THE RESULT OF PRODUCT INTERRUPTION OR SERVICE TERMINATION CAUSED BY: A) IMPROPER INSTALLATION OR USAGE OTHER THAN AS REQUESTED; B) THE PROTECTION OF NATIONAL OR PUBLIC INTERESTS; C) FORCE MAJEURE; D) YOURSELF OR THE THIRD PARTY, INCLUDING WITHOUT LIMITATION, USING ANY THIRD PARTY'S PRODUCTS, SOFTWARE, APPLICATIONS, AND AMONG OTHERS.

REGARDING TO THE PRODUCT WITH INTERNET ACCESS, THE USE OF PRODUCT SHALL BE WHOLLY AT YOUR OWN RISKS. EZVIZ SHALL NOT TAKE ANY RESPONSIBILITIES FOR ABNORMAL OPERATION, PRIVACY LEAKAGE OR OTHER DAMAGES RESULTING FROM CYBER ATTACK, HACKER ATTACK, VIRUS INSPECTION, OR OTHER INTERNET SECURITY RISKS; HOWEVER, EZVIZ WILL PROVIDE TIMELY TECHNICAL SUPPORT IF REQUIRED.

SURVEILLANCE LAWS AND DATA PROTECTION LAWS VARY BY JURISDICTION. PLEASE CHECK ALL RELEVANT LAWS IN YOUR JURISDICTION BEFORE USING THIS PRODUCT IN ORDER TO ENSURE THAT YOUR USE CONFORMS TO THE APPLICABLE LAW. EZVIZ SHALL NOT BE LIABLE IN THE EVENT THAT THIS PRODUCT IS USED WITH ILLEGITIMATE PURPOSES.

IN THE EVENT OF ANY CONFLICTS BETWEEN THE ABOVE AND THE APPLICABLE LAW, THE LATTER PREVAILS.

Regulatory Information

FCC Information

This device complies with Part 15 of the FCC Rules. Operation is subject to the following two conditions:

- (1) This device may not cause harmful interference, and
- (2) This device must accept any interference received, including interference that may cause undesired operation.

Note: This product has been tested and found to comply with the limits for a Class B digital device, pursuant to Part 15 of the FCC Rules. These limits are designed to provide reasonable protection against harmful interference in a residential installation. This product generates, uses, and can radiate radio frequency energy and, if not installed and used in accordance with the instructions, may cause harmful interference to radio communications. However, there is no guarantee that interference will not occur in a particular installation. If this product does cause harmful interference to radio or television reception, which can be determined by turning the equipment off and on, the user is encouraged to try to correct the interference by one or more of the following measures:

- Reorient or relocate the receiving antenna.
- Increase the separation between the equipment and receiver.
- Connect the equipment into an outlet on a circuit different from that to which the receiver is connected.
- Consult the dealer or an experienced radio/TV technician for help.

Please take attention that changes or modification not expressly approved by the party responsible for compliance could void the user's authority to operate the equipment.

This equipment should be installed and operated with a minimum distance 20cm between the radiator and your body.

This device complies with Industry Canada licence-exempt RSS standard(s). Operation is subject to the following two conditions:

(1) this device may not cause interference, and

(2) this device must accept any interference, including interference that may cause undesired operation of the device.

Under Industry Canada regulations, this radio transmitter may only operate using an antenna of a type and maximum (or lesser) gain approved for the transmitter by Industry Canada. To reduce potential radio interference to other users, the antenna type and its gain should be so chosen that the equivalent isotropically radiated power (e.i.r.p.) is not more than that necessary for successful communication.



EU Conformity Statement

This product and - if applicable - the supplied accessories too are marked with "CE" and comply therefore with the applicable harmonized European standards listed under the Radio Equipment Directive 2014/53/EU, the EMC Directive 2014/30/EU, the RoHS Directive 2011/65/EU.



2012/19/EU (WEEE directive): Products marked with this symbol cannot be disposed of as unsorted municipal waste in the European Union. For proper recycling, return this product to your local supplier upon the purchase of equivalent new equipment, or dispose of it at designated collection points. For more information see: www.recyclethis.info.



2006/66/EC and its amendment 2013/56/EU (battery directive): This product contains a battery that cannot be disposed of as unsorted municipal waste in the European Union. See the product documentation for specific battery information. The battery is marked with this symbol, which may include lettering to indicate cadmium (Cd), lead (Pb), or mercury (Hg). For proper recycling, return the battery to your supplier or to a designated collection point. For more information see: www.recyclethis.info.

Гарантийный срок-1 год

Срок службы-3 года

Производитель:Ханджоу Хиквижн Диджитал Технолоджи(Китай)

Импортер-поставщик в России: ЗАО "Хиквижн"

Импортер-поставщик в Республике Беларусь:ООО "Торговый Дом "АВАНТ-ТЕХНО"

Сайт:www.ezviz.ru



EC DECLARATION OF CONFORMITY

Hereby, Hangzhou EZVIZ Software Co.,Ltd. declares that the radio equipment type [CS-X5S-16H] is in compliance with Directive 2014/53/EU.

The full text of the EC DECLARATION OF CONFORMITY is available at the following web link:

<http://www.ezvizlife.com/declaration-of-conformity>.

Safety Instruction

Due to the product shape and dimension, the name and address of the importer/manufacturer are printed on the package.

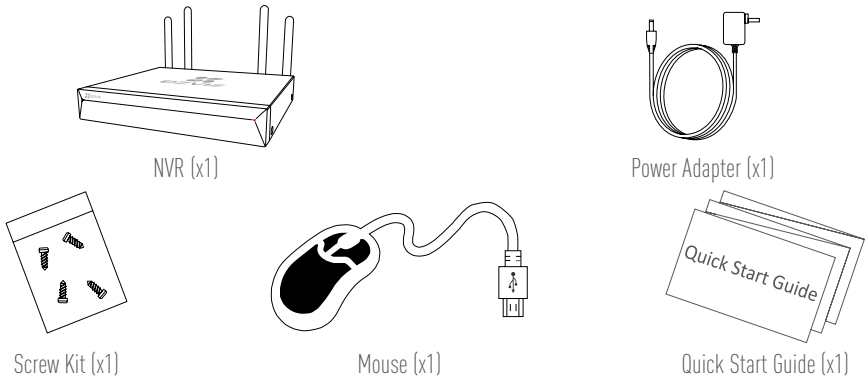
Customer Service

For more information, please visit www.ezvizlife.com.

Need help? Please visit "www.ezvizlife.com/inter/page/contact-us" for our local contact details.

SAVE THIS MANUAL FOR FUTURE REFERENCE

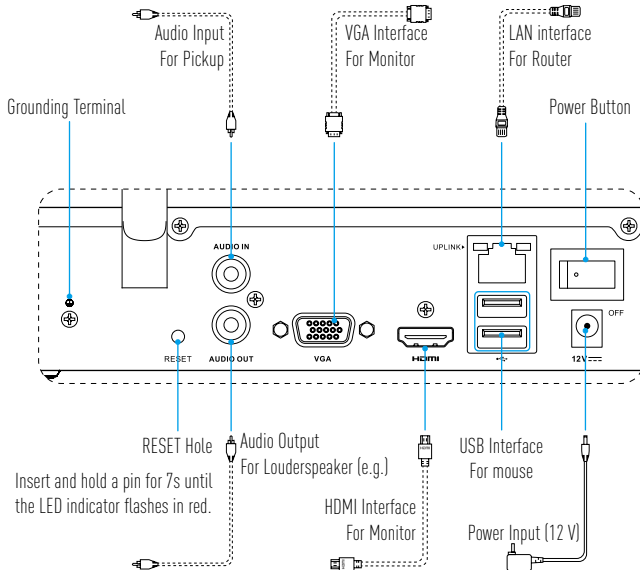
Box Contents



i For models equipped with HDD (Hard Disk Drive), the screw kit is not included.

Product View

Rear Panel Overview

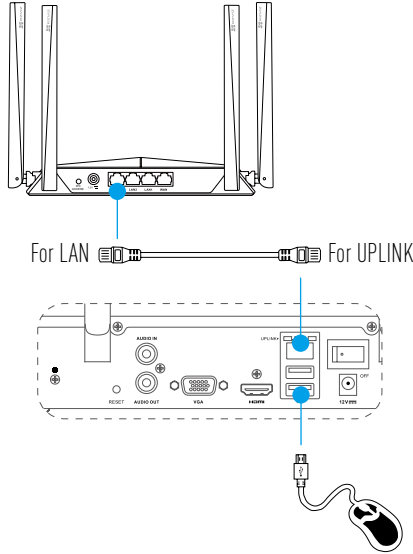


i The cables with dotted lines above are not included.

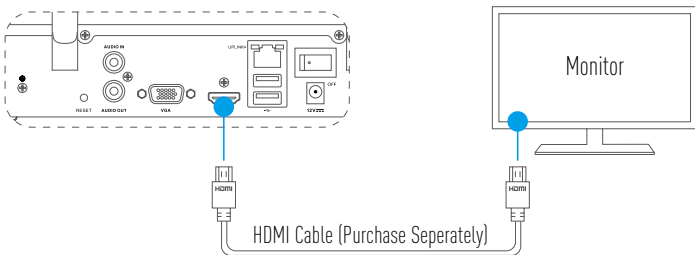
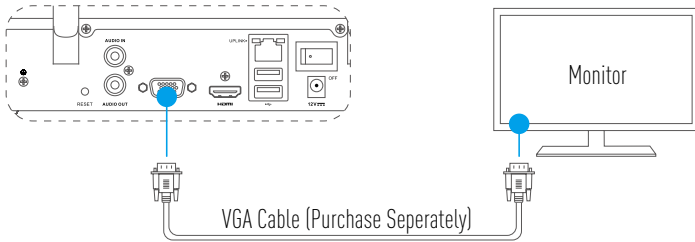
Wiring

i If you want to install HDD by yourself, refer to [Appendix](#).

1. Connect the LAN interface of NVR to that of router using network cable (suggested).
2. Connect the mouse to the USB interface of NVR.



3. Connect NVR to the Monitor using VGA or HDMI cable.

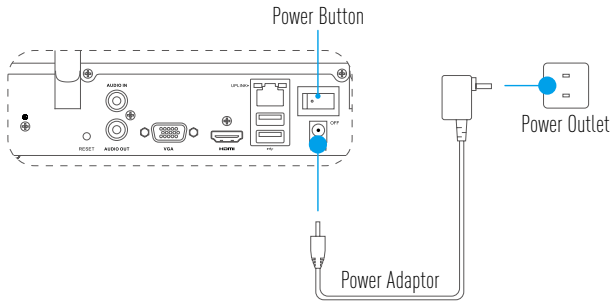


i Choose the corresponding signal source of the Monitor according to different connections.

Setup

Power on

1. Connect NVR with power outlet and turn on the power button.



- i* Use stable power supply to avoid device exception or even damage.
2. Wait until the Wizard interface appears on the Monitor and set the password (For the first time access).
 - i* It is recommended to set new password for better security.
3. Log in the NVR.
 - i* • Admin password is the verification code on the table of the device.
 - i* • If the wizard does not appear, please check the steps above.

(Optional) Shutdown

1. In the operation interface of NVR (Monitor), go to **Shutdown** by **Menu → Shutdown** and click it.
2. Click **Yes**.
 - i* For device protection, do not turn off or disconnect the power supply while the device is working.

Linkage

Link through Monitor

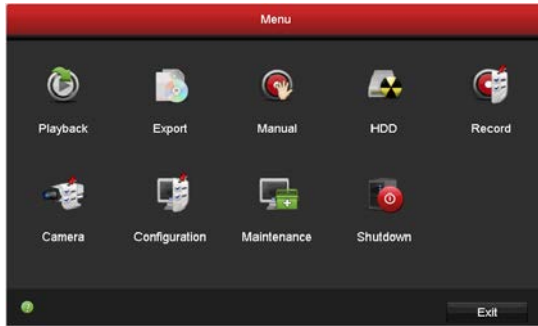
- i** • Make sure that the camera and device are using the same network, wired or wireless.
- The wireless camera in its initial state can be added to the device's Wi-Fi network by the following steps.

Power on all devices before you start.

- i** • Reset the camera if it has been connected to Wi-Fi before.
- The camera and device should be within the distance of up to 10 m (32.8 feet). Stay away from wireless device or barriers to avoid signal decreasing.

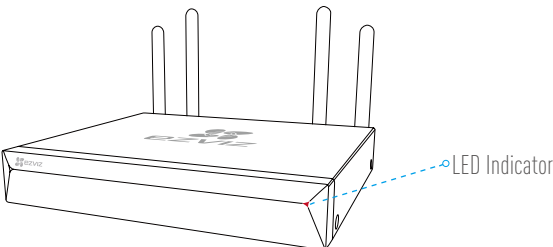


1. Go to **Camera Management** by **Menu → Camera**.



2. When camera is ready to connect Wi-Fi, click **Search**.
3. Click "+" to add linked camera.
 - i** The camera will automatically connect to the device.

LED Indicator Status



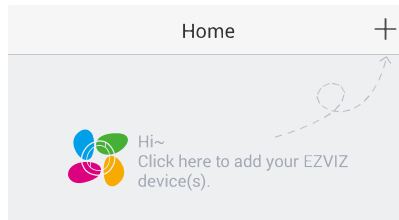
LED Indicator Status

Steady Green	Working Properly
Steady Red	Device Exceptions or Alarm
Flashing Red	Restore Factory Defaults

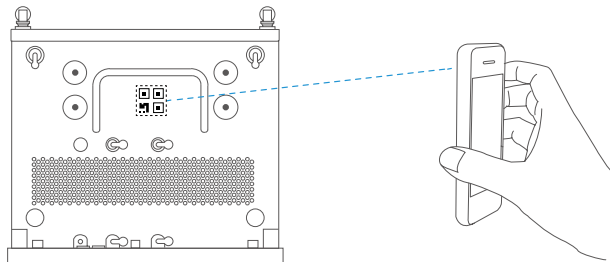
Link to EZVIZ APP

 You can add your device to EZVIZ app for more functions.

1. Download the App in your Phone (Optional).
 - Search for "EZVIZ" in the App Store/Google Play™ to download and install the app.
 - Launch the App.
 - Register an EZVIZ user account.
2. Add the NVR.
 - Log into the EZVIZ App.
 - Click "+" on the upper-right corner to go to QR code scanning interface.



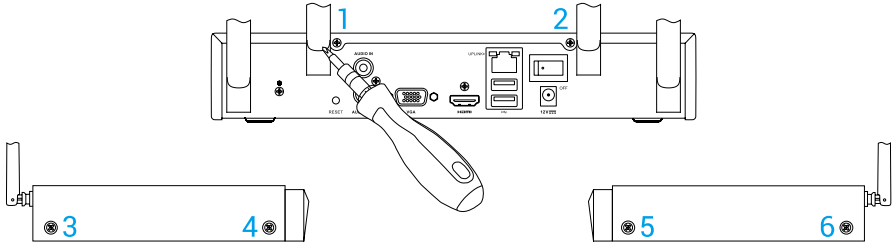
- Scan the QR Code at the bottom to add the device.



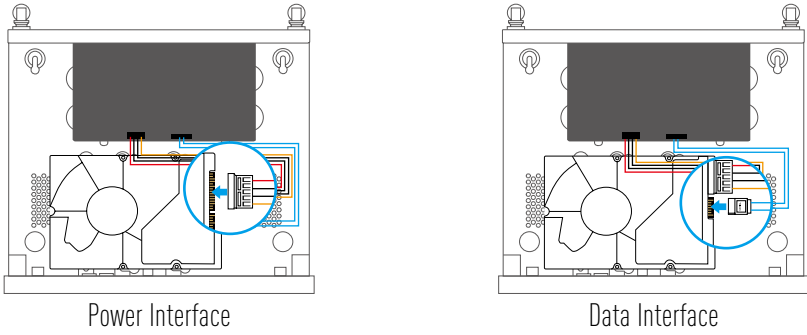
Appendix

HDD Installation

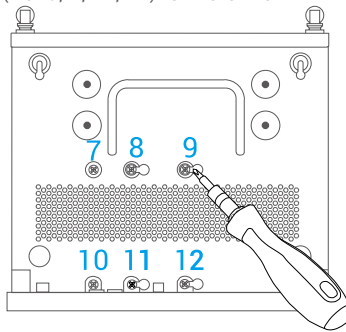
1. Loosen six screws No.1 to 6 on the back and both sides of the device to take apart the cover.



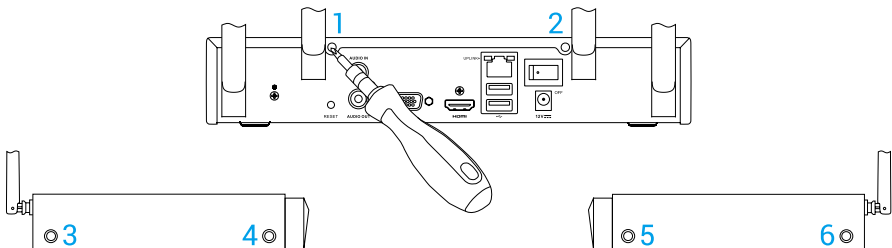
2. Connect the data cable and power cable of NVR with HDD respectively.



3. Use screws (No. 7, 9, 10, 12) or (No. 8, 9, 11, 12) to fixate the HDD.

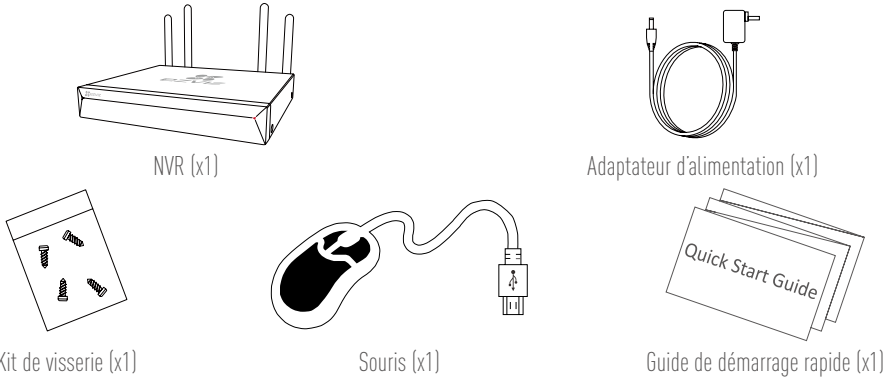


4. Re-assemble the NVR with screws (No.1 to No. 6).



Informations de base

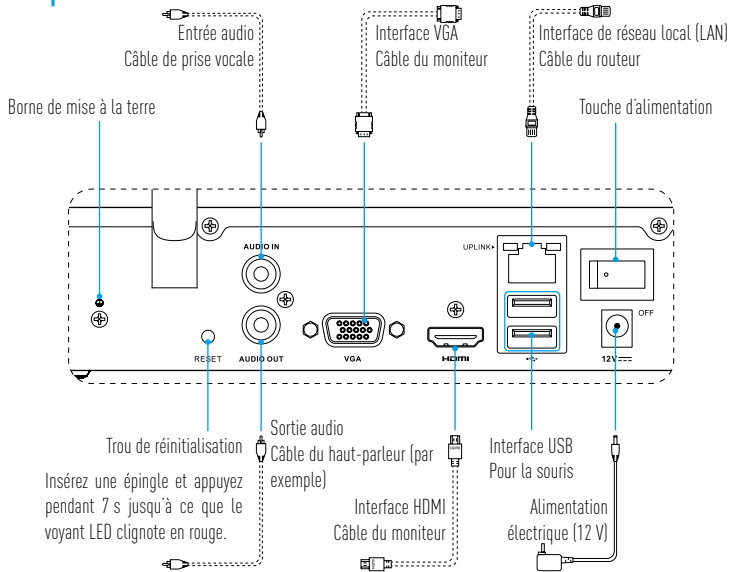
Contenu du carton



i Pour les modèles équipés d'un disque dur, le kit de visserie n'est pas inclus.

Présentation du produit

Présentation du panneau arrière

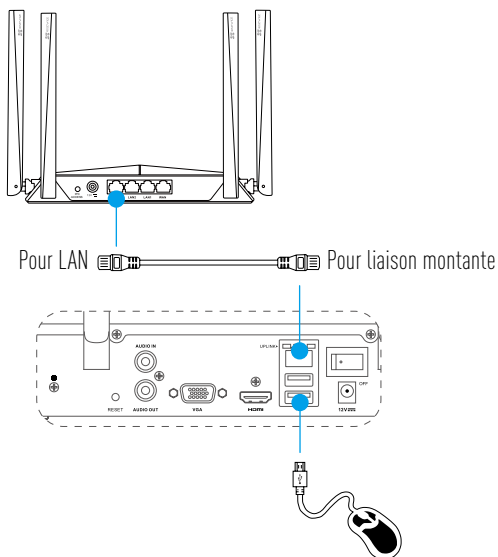


i Les câbles représentés en pointillés ne sont pas fournis.

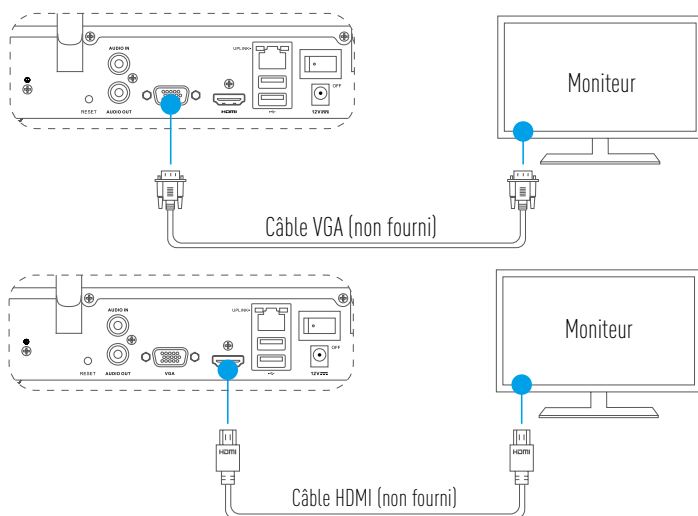
Câblage

i Pour installer le disque dur par vous-même, voir [Annexe](#).

1. Connectez l'interface LAN de l'enregistreur vidéo en réseau (NVR) sur celle du routeur à l'aide du câble réseau (suggéré).
2. Connectez la souris sur l'interface USB du NVR.



3. Connectez le NVR au moniteur à l'aide du câble VGA ou HDMI.



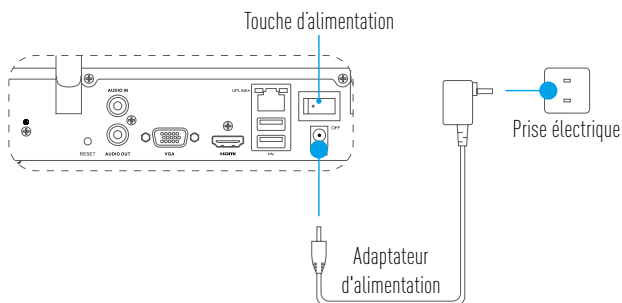
i Sélectionnez la source du signal correspondant du moniteur en fonction de la connexion utilisée.

Installation

Mise sous tension

1. Connectez l'enregistreur vidéo en réseau (NVR) à une prise de courant et allumez l'appareil.

FR



- i** Utilisez une alimentation stable pour éviter tout dommage ou anomalie de l'appareil.
2. Attendez l'apparition de l'interface de l'assistant sur le moniteur et définissez le mot de passe (pour le premier accès).

i Par mesure de sécurité, il est recommandé de définir un nouveau mot de passe.
3. Connectez-vous au NVR.
 - i** Le mot de passe de l'administrateur est le code de vérification se trouvant sur l'étiquette de l'appareil.
 - i** Si l'assistant ne s'affiche pas, suivez les étapes susmentionnées.

Arrêt (optionnel)

1. Dans l'interface fonctionnelle du NVR (moniteur), cliquez sur « **Shutdown** » (**Arrêt**) en suivant le chemin : « **Menu** » → « **Shutdown** » (**Arrêt**).
2. Cliquez sur « **Yes** » (**Oui**).

i Pour protéger l'appareil, n'éteignez pas l'alimentation et ne débranchez pas le cordon d'alimentation lorsque l'appareil fonctionne.

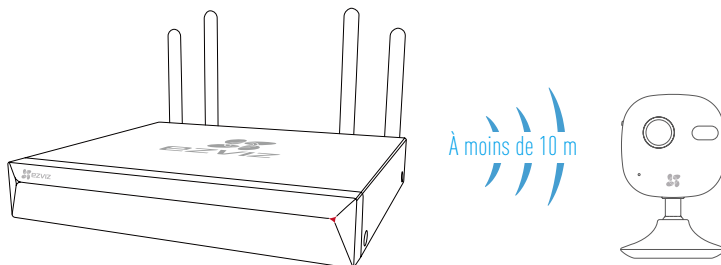
Liaison

Relier par moniteur

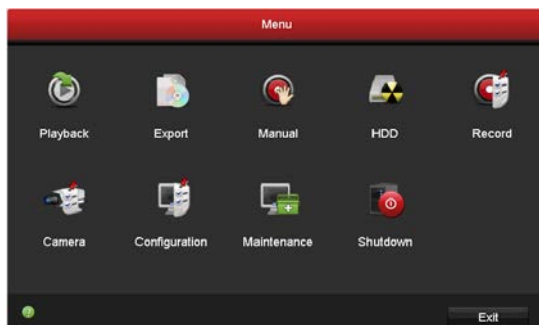
- i** Assurez-vous que la caméra et l'appareil utilisent le même réseau, filaire ou sans fil.
- La caméra sans fil à son état initial peut être ajoutée au réseau Wi-Fi de l'appareil en suivant les étapes ci-après.

Pour commencer, allumez tous les appareils.

- i** Réinitialisez la caméra si elle a été connectée au Wi-Fi auparavant.
- La caméra et l'appareil doivent se trouver à une distance inférieure à 10 m. Éloignez-vous de l'appareil sans fil ou d'éventuels obstacles pour éviter une diminution du signal.



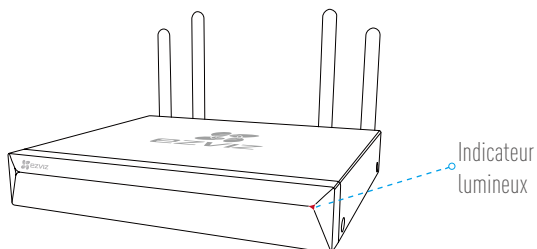
- Allez sur « **Camera Management** » (gestionnaire de la caméra) par le chemin : « **Menu** » → « **Camera** » [caméra].



- Lorsque la caméra est prête à se connecter au Wi-Fi, cliquez sur « **Search** » (rechercher).
- Cliquez sur « **+** » pour ajouter la caméra connectée.

- i** La caméra se connecte ensuite automatiquement à l'appareil.

État du voyant LED



État du voyant LED

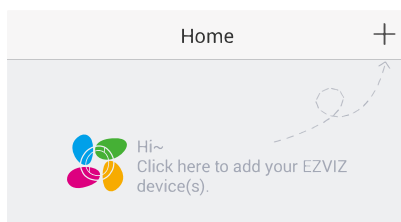
Vert fixe	Bon fonctionnement
Rouge continu	Anomalie ou alarme de l'appareil
Clignotement en rouge	Réinitialiser

Lien vers l'application EZVIZ

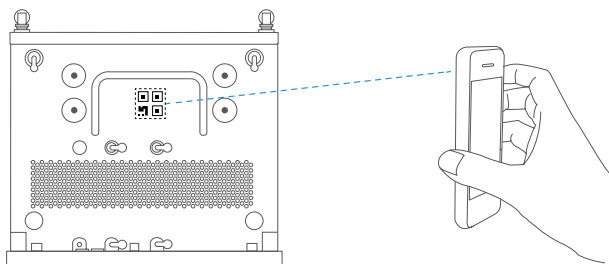
FR

 Vous pouvez ajouter votre périphérique dans l'application EZVIZ pour obtenir davantage de fonctions.

1. Téléchargez l'application sur votre mobile (optionnel).
 - Recherchez « EZVIZ » dans l'App Store ou sur Google Play™ pour télécharger et installer l'application.
 - Lancez l'application.
 - Créez un compte utilisateur EZVIZ.
2. Ajoutez le NVR.
 - Connectez-vous sur EZVIZ.
 - Cliquez sur le symbole « + » situé dans le coin supérieur droit pour ouvrir l'interface de lecture du code QR.



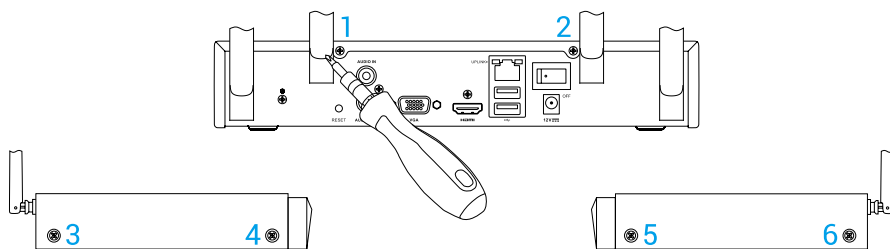
- Scannez le code QR situé en bas pour ajouter l'appareil.



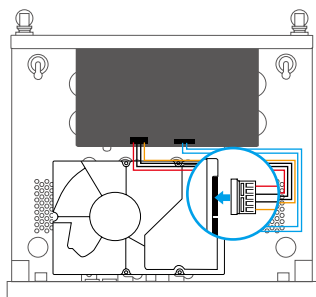
Annexe

Installation du disque dur

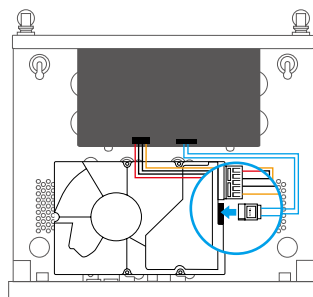
1. Desserrez six vis n° 1 à 6 à l'arrière et sur les deux côtés de l'appareil pour retirer le capot.



2. Branchez respectivement le câble de données et le cordon d'alimentation du NVR sur le disque dur.

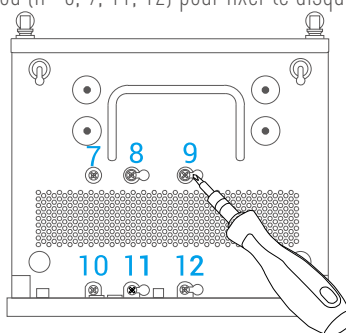


Port d'alimentation

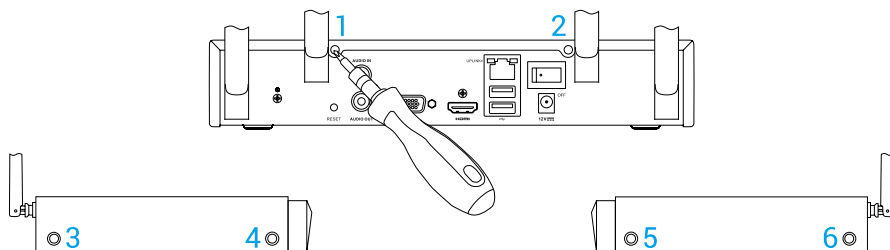


Interface de données

3. Utilisez les vis (n° 7, 9, 10, 12) ou (n° 8, 9, 11, 12) pour fixer le disque dur.

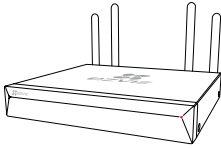


4. Réassemblez le NVR à l'aide des vis n° 1 à 6.

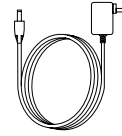


Información básica

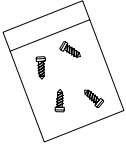
Contenido de la caja



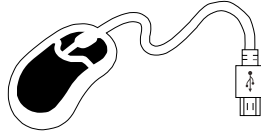
1 grabadora de vídeo de red (NVR)



1 adaptador de corriente



1 Juego de tornillos



1 ratón

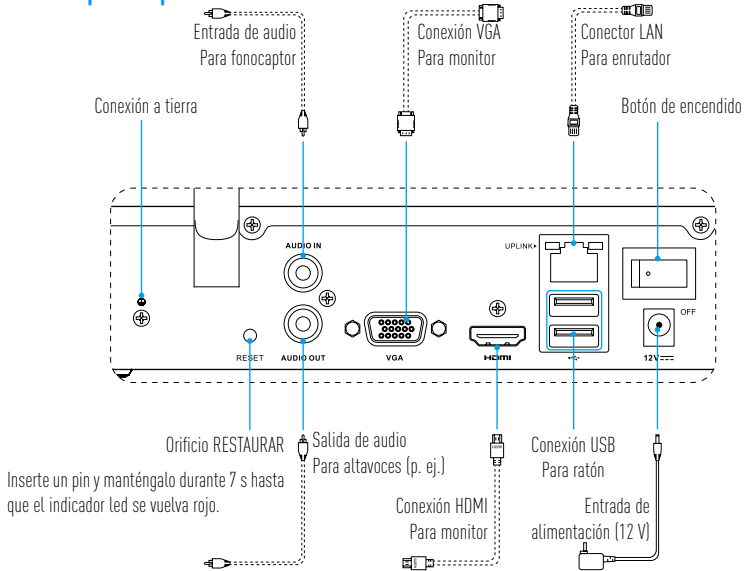


1 Guía de inicio rápido

i En modelos equipados con unidad de disco duro, el juego de tornillos no se incluye.

Vista del producto

Descripción del panel posterior

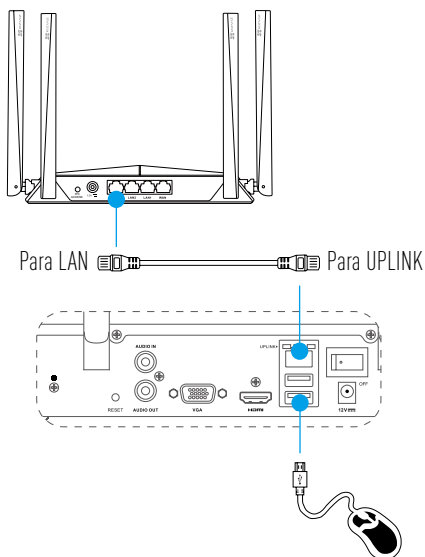


i Los cables representados por las líneas de puntos en la figura precedente no están incluidos.

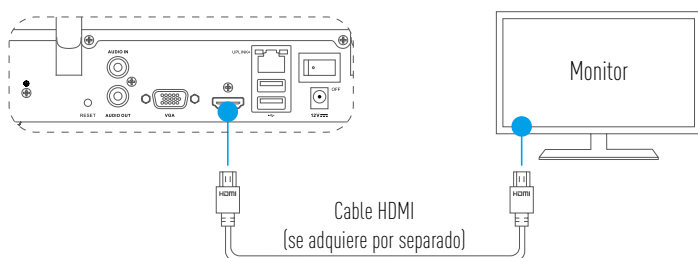
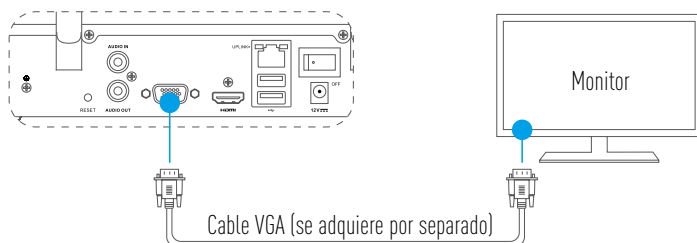
Cableado

i Si desea instalar la unidad de disco duro usted mismo, consulte el [Apéndice](#).

1. Conecte la interfaz LAN del NVR a la del enrutador utilizando el cable de red (sugerencia).
2. Conecte el ratón a la conexión USB de la NVR.



3. Conecte la NVR al monitor mediante un cable VGA o HDMI.

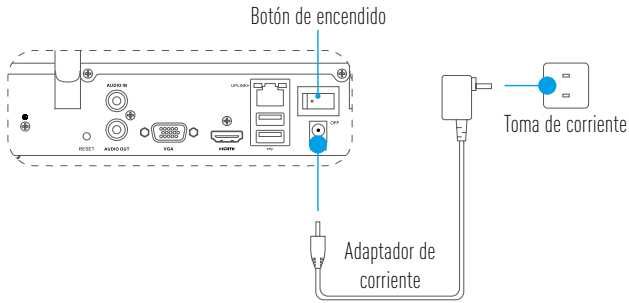


i Elija la fuente de señal correspondiente del monitor según las diferentes conexiones.

Instalación

Encendido

1. Conecte el NVR a una toma de corriente y active el botón de encendido.



ES

- i** Use una fuente de alimentación estable para evitar excepciones del dispositivo e incluso daños.
2. Espere hasta que el asistente de instalación aparezca en el monitor y establezca la contraseña (durante el primer acceso).

i Para una mayor seguridad, se recomienda establecer una nueva contraseña.
3. Inicie sesión en el NVR.
 - i** La contraseña de administrador es el código de verificación en la etiqueta del dispositivo.
 - i** Si el asistente no aparece, compruebe los pasos anteriores.

(Opcional) Apagado

1. En la interfaz de funcionamiento del NVR (monitor), vaya a **Shutdown (Apagado)** en **Menu (Menú)** → **Shutdown (Apagado)** y haga clic.
2. Haga clic en **Yes (Sí)**.

i Para proteger el dispositivo, no apague ni desconecte la fuente de alimentación mientras el dispositivo esté en funcionamiento.

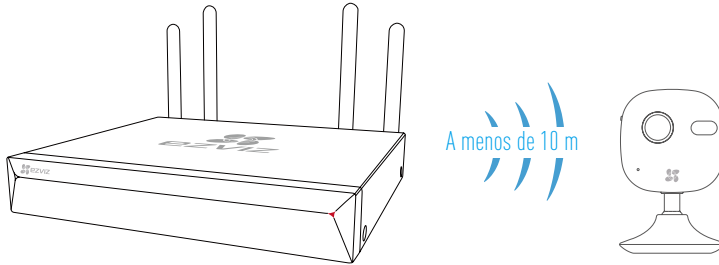
Vinculación

Vincular mediante monitor

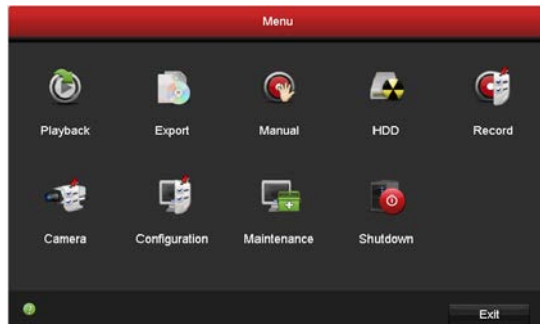
- i** Asegúrese de que la cámara y el dispositivo estén utilizando la misma red, por cable o inalámbrica.
- La cámara inalámbrica en su estado inicial puede añadirse a la red Wi-Fi del dispositivo mediante los siguientes pasos.

Encienda todos los dispositivos antes de empezar.

- i** Reinicie la cámara si se ha conectado antes al Wi-Fi.
- La cámara y el dispositivo deben encontrarse a una distancia inferior a 10 m. Manténgase alejado de otros dispositivos inalámbricos y evite barreras para no interferir en la señal.



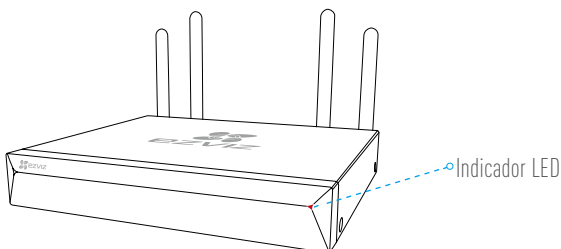
- Entre en **Camera Management (Administración de cámaras)** a través del **Menu (Menú)** → **Camera (Cámara)**.



- Cuando la cámara esté lista para conectarse al Wi-Fi, haga clic sobre **Search (Buscar)**.
- Haga clic sobre "+" para agregar la cámara vinculada.

- i** La cámara se conectará automáticamente al dispositivo.

Estado del indicador LED



Estado del indicador LED

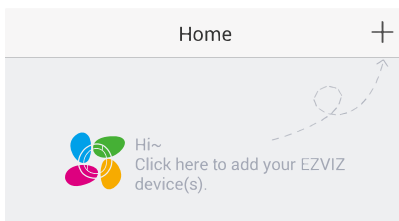
Verde fijo	funciona correctamente
Rojo sólido	Excepción o alarma del dispositivo
Parpadeo rojo	restauración de los valores de fábrica

Enlace a aplicación EZVIZ

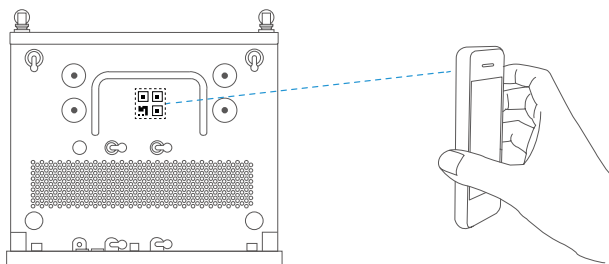
 Puede añadir su dispositivo a la aplicación EZVIZ para obtener más funciones.

ES

1. Descargue la aplicación en su teléfono (opcional).
 - Busque "EZVIZ" en App Store/Google Play™ para descargar e instalar la aplicación.
 - Abra la aplicación.
 - Registre una cuenta de usuario de EZVIZ.
2. Añada la NVR.
 - Inicie sesión en la aplicación EZVIZ.
 - Haga clic en "+" en la esquina superior derecha para ir a la interfaz de escaneo del código QR.



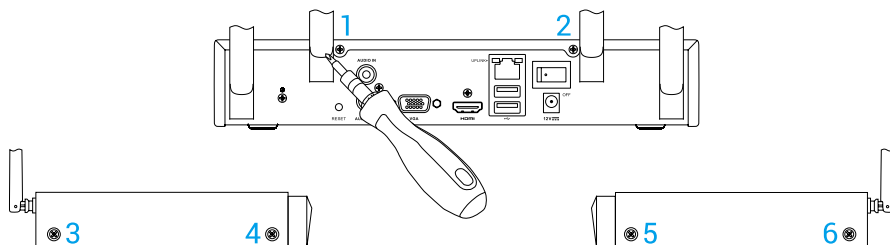
- Escanee el código QR en la parte inferior para añadir el dispositivo.



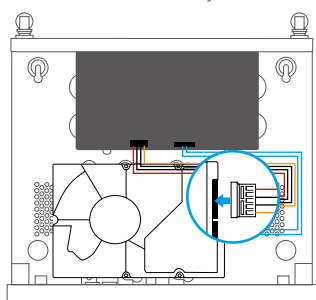
Apéndice

Instalación de la unidad de disco duro

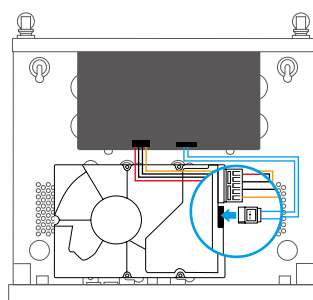
1. Afloje los seis tornillos n.º 1 a 6 en la parte posterior y en ambos lados del dispositivo para retirar la cubierta.



2. Conecte el cable de datos y el cable de alimentación de la NVR a la unidad de disco duro.

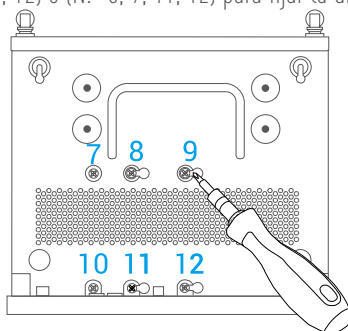


Interfaz de alimentación

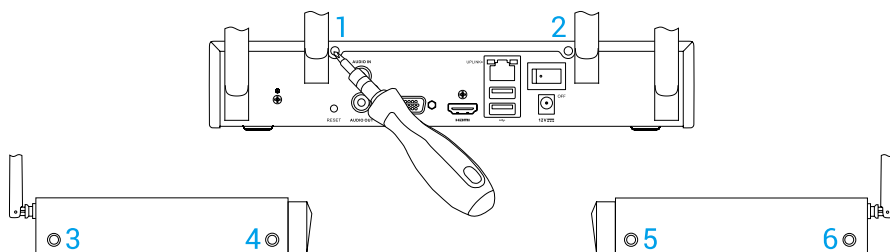


Interfaz de datos

3. Utilice los tornillos (N.º 7, 9, 10, 12) o (N.º 8, 9, 11, 12) para fijar la unidad de disco duro.

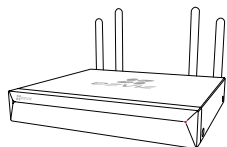


4. Vuelva a montar la NVR con los tornillos n.º 1 a 6.

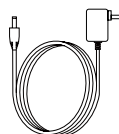


Базовая информация

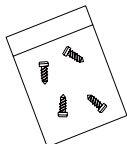
Комплект поставки



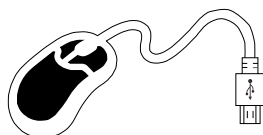
Сетевой видеорегистратор, 1 шт.



Адаптер питания, 1 шт.



Комплект винтового крепления, 1 шт.



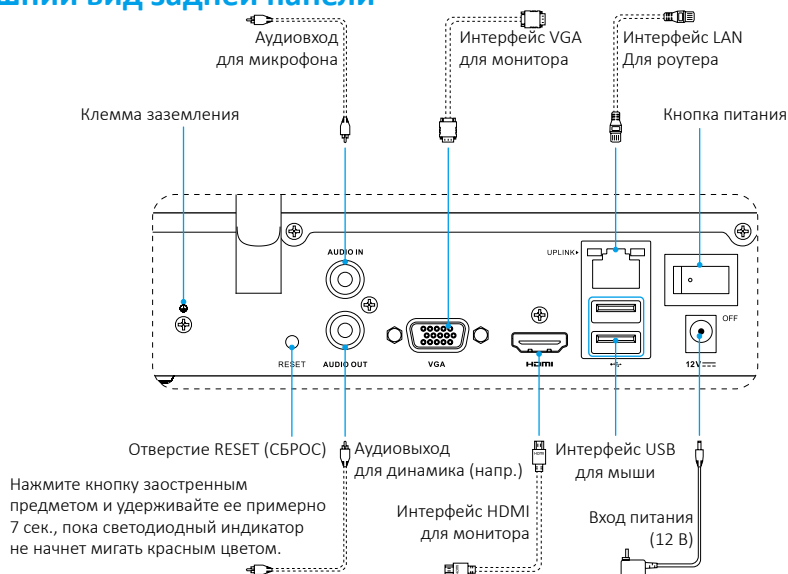
Мышь, 1 шт.



Руководство по быстрой настройке, 1 шт.

i Для моделей, оснащенных HDD (жестким диском), комплект винтового крепления не поставляется.

Внешний вид устройства Внешний вид задней панели



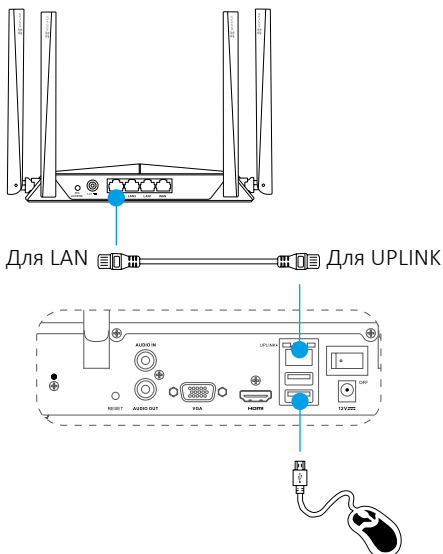
i Кабели, обозначенные на рисунке выше пунктиром, в комплект поставки не входят.

RU

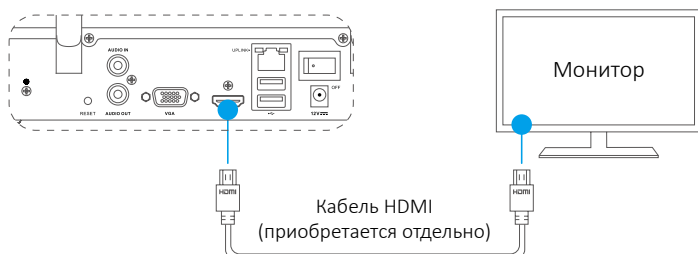
Подключение кабелей

i Инструкцию по самостоятельной установке жесткого диска см. в [Приложении](#).

1. Подключите сетевой кабель к интерфейсу LAN сетевого видеорегистратора и интерфейсу LAN маршрутизатора (рекомендуется).
2. Подключите мышь к интерфейсу USB сетевого видеорегистратора.



3. Подключите видеорегистратор к монитору с помощью кабеля VGA или HDMI.



i Выберите соответствующий источник сигнала монитора в зависимости от типа видеоинтерфейса.

Настройка

Включение устройства

1. Подключите сетевой видеорегистратор к розетке электросети и нажмите на кнопку включения питания.



RU

- i** Для предотвращения ошибок в работе устройства или его поломок используйте стабильный источник питания.
2. Дождитесь появления на мониторе интерфейса мастера настройки и установите пароль (при первом включении устройства).

i Для повышения безопасности рекомендуется установить новый пароль.
3. Авторизируйтесь в системе сетевого видеорегистратора.
 - Паролем администратора служит код верификации на ярлыке устройства.
 - Если интерфейс мастера настройки не отображается, проверьте правильность выполнения описанных выше шагов.

(При необходимости) Выключение устройства

1. В операционном интерфейсе сетевого видеорегистратора (монитора) перейдите в раздел **Menu (Меню) → Shutdown (Выключение устройства)** и выберите опцию **Shutdown (Выключение устройства)**.
2. Нажмите на кнопку **Yes (Да)**.

i В целях защиты аппаратной части не выключайте и не отсоединяйте источник электропитания, пока устройство находится в рабочем состоянии.

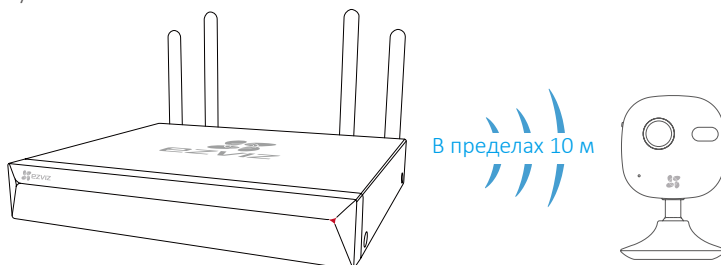
Связь с другими устройствами

Подключение с помощью монитора

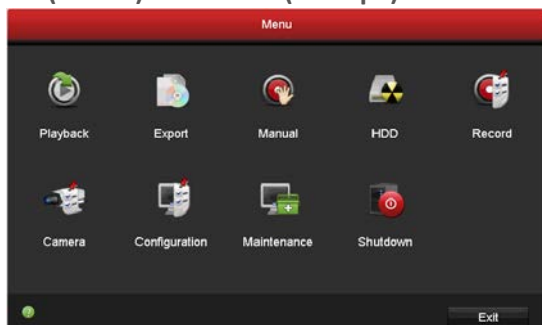
- Убедитесь, что камера и устройство находятся в одной проводной или беспроводной сети.
- i** • Беспроводную камеру в первоначальном состоянии можно подключить к сети Wi-Fi устройства, выполнив нижеуказанные действия.

Перед началом работы включите питание на всех устройствах.

- Перезагрузите камеру, если она уже подключена к сети Wi-Fi.
- i** • Расстояние между камерой и устройством не должно превышать 10 м. Удостоверьтесь, что поблизости нет других беспроводных устройств или каких-либо препятствий, так как они могут ослабить сигнал.



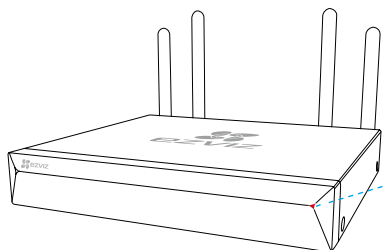
1. Перейдите в раздел Camera Management (Управление Камерой), выбрав команды **Menu (Меню) → Camera (Камера)**.



2. Когда камера будет готова для подключения к сети Wi-Fi, нажмите кнопку **Search (Поиск)**.
3. Нажмите значок **+** для добавления присоединенной камеры.

- i** Камера автоматически подключится к данному регистратору.

Состояние светодиодного индикатора



Светодиодный индикатор

Состояние светодиодного индикатора

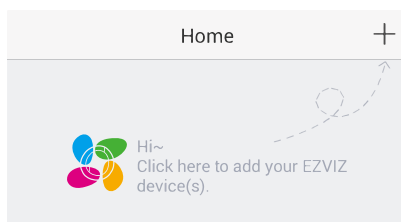
Непрерывно горит зеленым цветом	нормальное функционирование
Непрерывно горит красным	ошибки в работе устройства или сигнал предупреждения
Мигает красным цветом	сброс до заводских настроек

Подключение к приложению EZVIZ

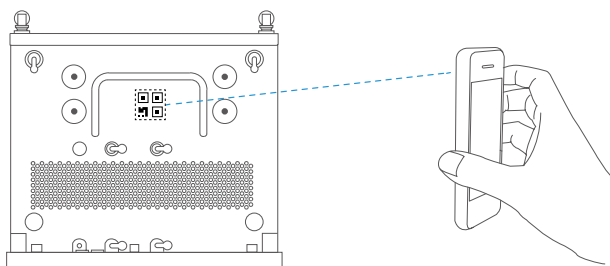
i Для большей функциональности устройства вы можете добавить его в приложении EZVIZ.

1. Загрузите приложение на телефон (при необходимости).
 - Выполните поиск по слову «EZVIZ» в App Store/Google Play™, а затем загрузите и установите приложение.
 - Запустите это приложение.
 - Зарегистрируйте учетную запись пользователя EZVIZ.
2. Добавьте сетевой видеорегистратор.
 - Авторизируйтесь в приложении EZVIZ.
 - Нажмите знак «+» в правом верхнем углу экрана, чтобы перейти к интерфейсу сканирования QR-кода.

RU



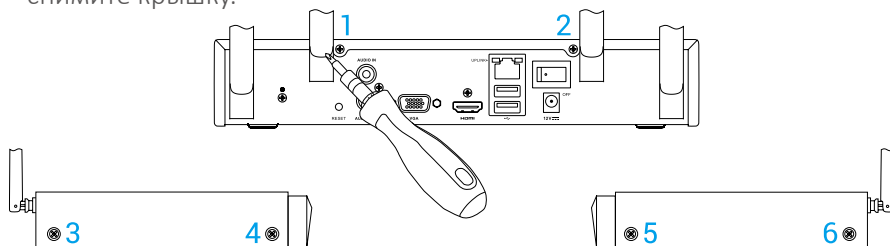
- Отсканируйте QR-код на нижней панели, чтобы добавить устройство.



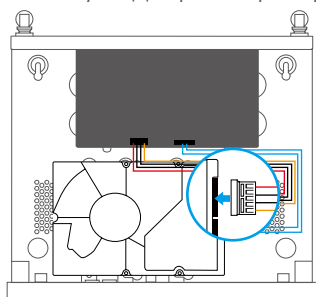
Приложение

Установка жесткого диска

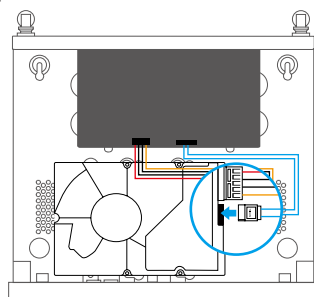
1. Ослабьте винты 1–6 на задней и обеих боковых сторонах устройства и снимите крышку.



2. В указанном порядке подключите кабель передачи данных и силовой кабель к сетевому видеорегистратору с жестким диском.

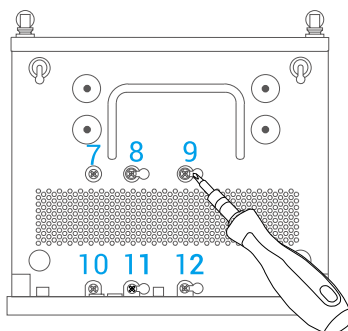


Гнездо электропитания

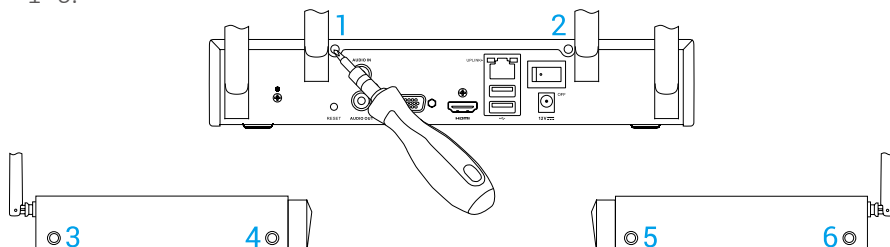


Интерфейс передачи данных

3. Для фиксации жесткого диска используйте винты (№ 7, 9, 10, 12) или (№ 8, 9, 11, 12).

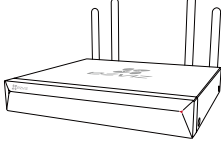


4. Закрепите снятую крышку сетевого видеорегистратора с помощью винтов 1–6.

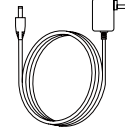


Temel Bilgiler

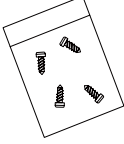
Kutu İeriđi



NVR (x1)



Gü Adaptörü (x1)



Vida Kiti (x1)



Fare (x1)

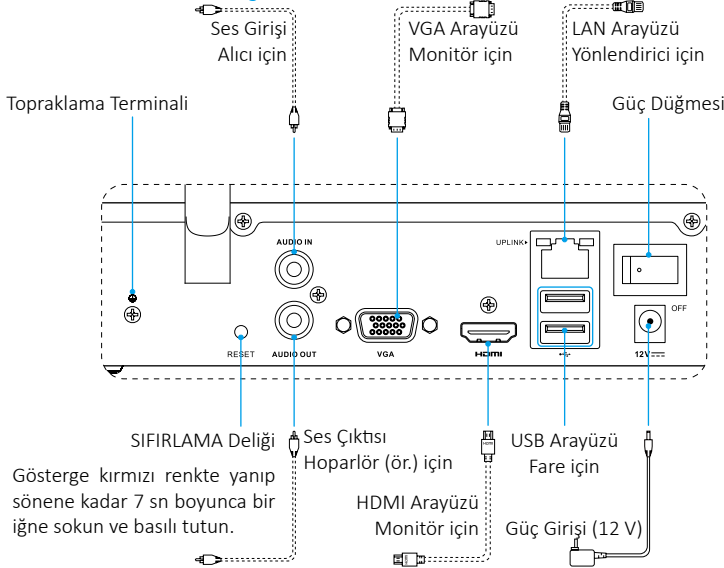


Hızlı Bařlangı Kılavuzu (x1)

i HDD (Sabit Sürücü Disk) bulunan modellerde, vida kiti dahil deđildir.

Ürün Görünümü

Arka Panele Genel Bakıř

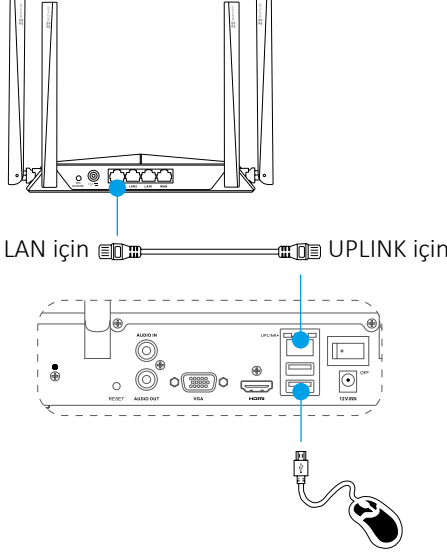


i Yukarıda noktalı çizgiler olan kablolar dahil edilmemiřtir.

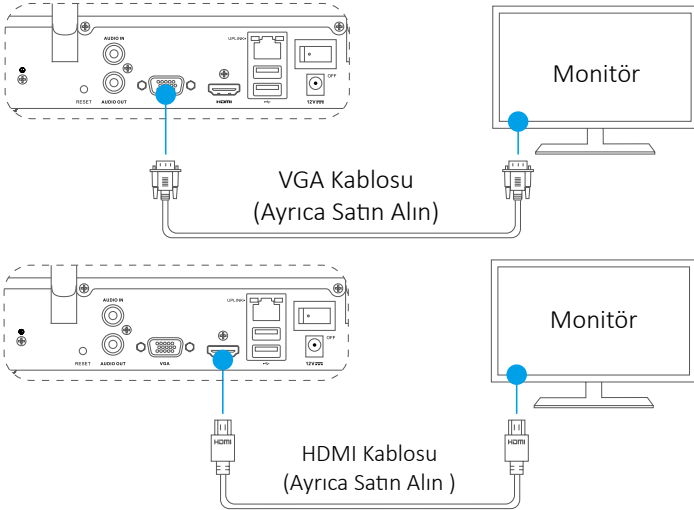
Kablo Bağlantıları

i HDD'yi kendiniz kurmak istiyorsanız, bkz. [EK](#).

1. Ağ kablosunu kullanarak NVR'nin LAN arabirimini yönetticiye bağlayın (önerilen).
2. Fareyi NVR'nin USB arabirimine bağlayın.



3. VGA veya HDMI kablosunu kullanarak NVR'yi Monitöre bağlayın.

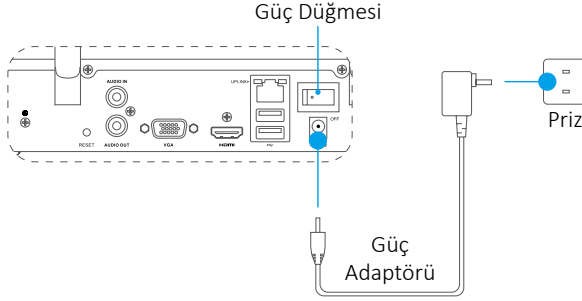


i Farklı bağlantılara göre Monitörün ilgili sinyal kaynağını seçin.

Kurulum

Gücü Açma

1. NVR'yi prize takın ve açma düğmesine basın.



- i** Cihazın olağan dışı davranması ve hatta hasar görmesini önlemek için dengeli güç kaynağı kullanın.
2. Sihirbaz arayüzü Monitörde görünene kadar bekleyin ve parolayı belirleyin (ilk erişim için).

i Daha fazla güvenlik için yeni şifre belirlemeniz önerilir.
3. NVR'ye giriş yapın.

i • Yönetici şifresi, cihazın etiketindeki doğrulama kodudur.
• Sihirbaz görünmüyorsa, lütfen yukarıdaki adımları kontrol edin.

(İsteğe bağlı) Kapatma

1. NVR (Monitör) işletim arayüzünde **Menu (Menü) Shutdown (Kapat)** ile → **Shutdown (Kapat)** ögesine gidin ve tıklayın.
2. **Yes (Evet)** ögesine tıklayın .

i Cihaz koruması için, cihaz çalışır durumdayken gücü kapatmayın veya kesmeyin.

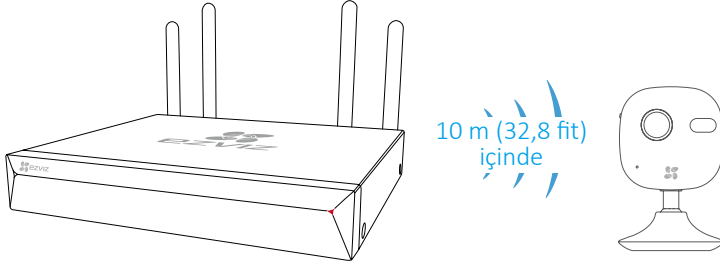
Bağlantı

Monitör aracılığıyla Bağlantı

- Kamera ve cihazın, kablolu veya kablosuz olmak üzere aynı ağa bağlı olduğundan emin olun.
- İlk kullanımda kablosuz kamera cihazın Wi-Fi ağına aşağıdaki adımları takip ederek eklenebilir.

Başlamadan önce tüm cihazları açın.

- Daha önce Wi-Fi'ye bağlanmış ise kamerayı sıfırlayın.
- Kamera ve cihaz arasındaki mesafe en fazla 10 m (32,8 fit) olmalıdır. Sinyalin azalmaması için kablosuz cihazdan veya engellerden uzak durun.



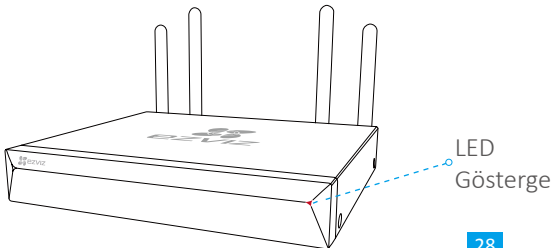
1. **Menu (Menü) → Camera (Kamera)** ile **Camera Management (Kamera Yönetimi)**'ne gidin.



2. Kamera Wi-Fi'ye bağlanmaya hazır olduğunda **Search (Ara)**'yı tıklayın.
3. Bağlı kamerayı eklemek için "+" işaretine tıklayın.

- Kamera otomatik olarak cihaza bağlanacak.

LED Gösterge Durumu



LED Gösterge Durumu

Sabit Yeşil	Düzgün Çalışıyor
Sabit Kırmızı	Cihazda Olağan Dışı Durum veya Alarm
Yanıp Sönen Kırmızı	Fabrika Ayarlarına Geri Dön

EZVIZ APP uygulamasına Bağlama

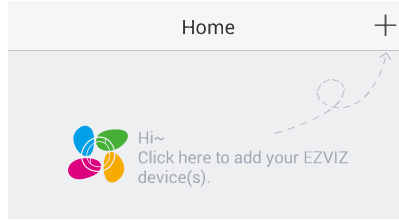
i Daha fazla işlev için cihazınızı EZVIZ uygulamasına ekleyebilirsiniz.

1. Uygulamayı Telefonunuza İndirin (İsteğe Bağlı).

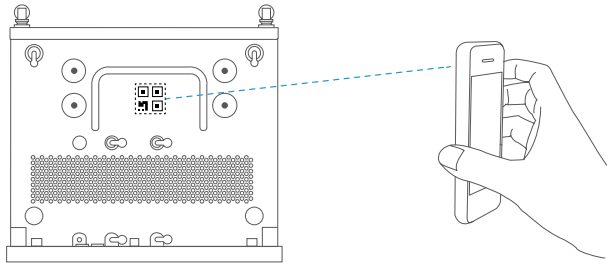
- Uygulamayı indirmek ve kurmak için App Store/Google Play™'de "EZVIZ" kelimesini aratın.
- Uygulamayı başlatın.
- Bir EZVIZ kullanıcı hesabı oluşturun.

2. NVR'yi ekleyin.

- EZVIZ Uygulamasında oturum açın.
- QR kodu tarama arayüzüne gitmek için sağ üst köşedeki "+" simgesini tıklayın.



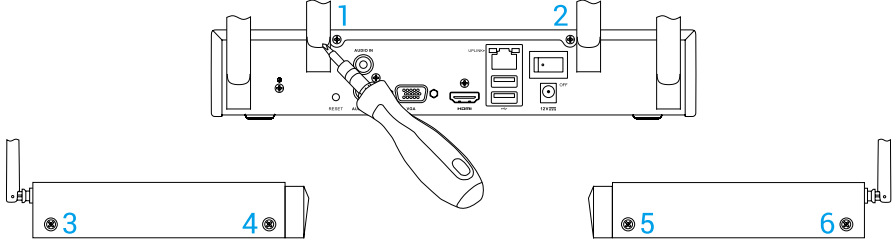
- Cihazı eklemek için alttaki QR Kodunu okutun.



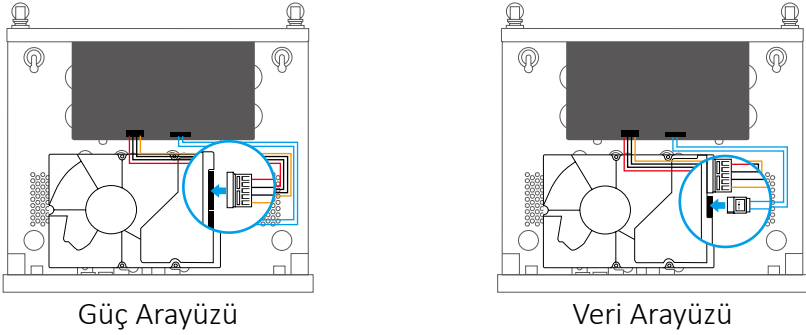
Ek

HDD Kurulumu

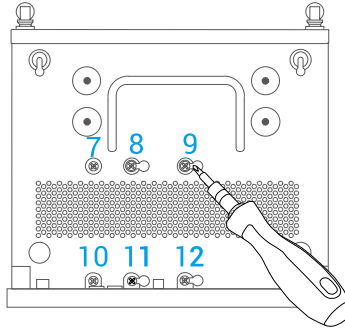
1. Kapağı ayırmak için cihazın arkası ve iki yanındaki No.1 ile 6 arasındaki altı vidayı gevşetin.



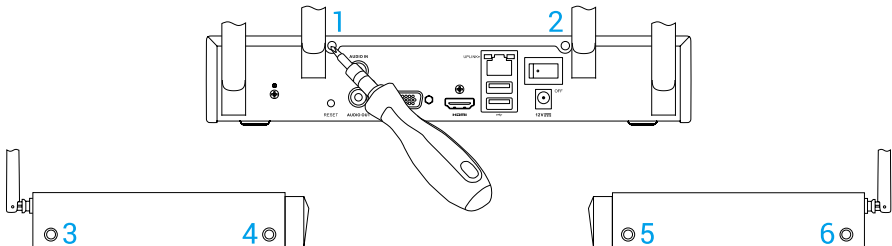
2. NVR veri kablosu ve güç kablosunu HDD'ye ayrı ayrı bağlayın.



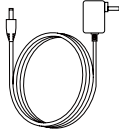
3. HDD'yi sabitlemek için vidaları (7, 9, 10, 12 numaralı) veya (8, 9, 11, 12 numaralı) kullanın.



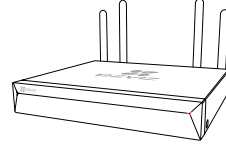
4. NVR'yi vidalarla yeniden takın (No.1 ila No. 6).



محتويات العبوة



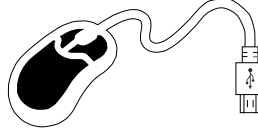
مهايئ الطاقة (قطعة واحدة)



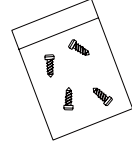
مسجل فيديو الشبكة (قطعة واحدة)



دليل البدء السريع (قطعة واحدة)



ماوس (قطعة واحدة)



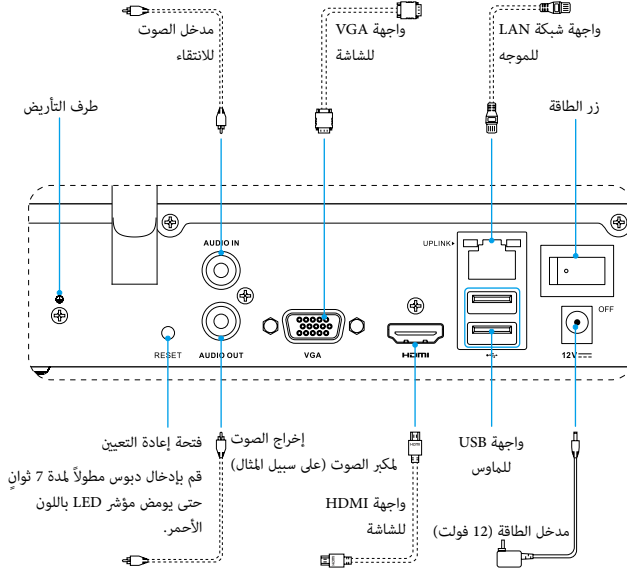
طقم البراغي (قطعة واحدة)

EG

بالنسبة إلى الطرازات المزودة بمحرك الأقراص الثابت (HDD)، فهي لا تتضمن طقم البراغي. 

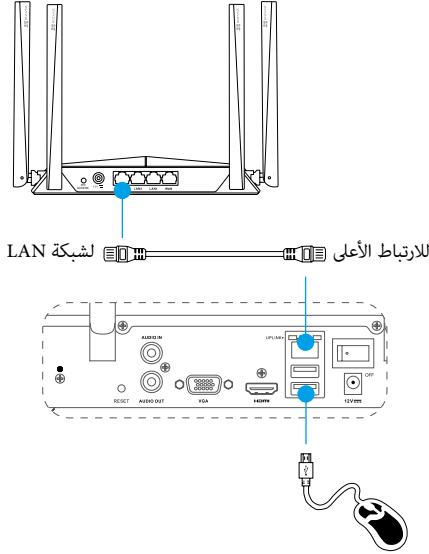
عرض المنتج

نظرة عامة على اللوحة الخلفية

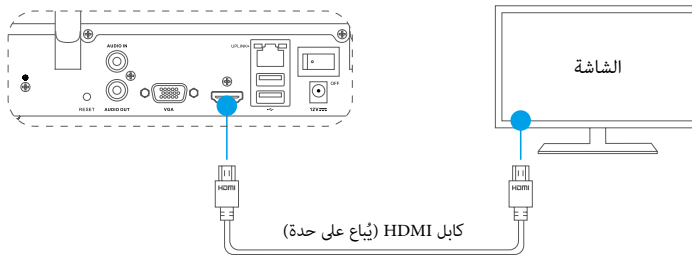
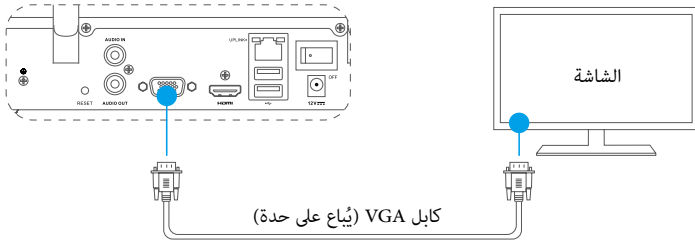


الكابلات ذات الخطوط النقطية أعلاه غير مضمنة. 

1. قم بتوصيل واجهة LAN الخاصة بمسجل فيديو الشبكة (NVR) بالوجه باستخدام كابل الشبكة (مقترح).
2. قم بتوصيل الماوس بواجهة USB الخاصة بمسجل فيديو الشبكة.



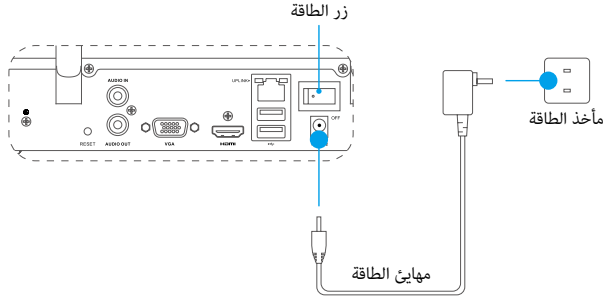
3. قم بتوصيل مسجل فيديو الشبكة بالشاشة باستخدام كابل HDMI أو VGA.



اختر مصدر الإشارة المقابل بالشاشة وفقاً للتوصيلات المختلفة. **i**

التشغيل

1. قم بتوصيل NVR بمأخذ الطاقة ثم قم بتشغيل زر الطاقة.



• استخدم مصدر الطاقة المستقر لتجنب استثناء الجهاز أو تلفه.

2. انتظر حتى تظهر واجهة المعالج على الشاشة وقم بتعيين كلمة المرور (عند الوصول للمرة الأولى).

• يوصى بتعيين كلمة مرور جديدة لأمان أفضل.

3. قم بتسجيل الدخول إلى مسجل فيديو الشبكة (NVR).

• كلمة مرور المسؤول هي رمز التحقق على ملصق الجهاز.
• إذا لم يظهر المعالج، فيرجى التحقق من الخطوات المذكورة سابقاً.

إيقاف التشغيل (اختياري)

1. في واجهة تشغيل مسجل فيديو الشبكة (الشاشة)، انتقل إلى Shutdown (إيقاف التشغيل) من خلال Menu (القائمة)

← Shutdown (إيقاف التشغيل) وانقر عليه.

2. انقر على Yes (نعم).

• لحماية الجهاز، لا توقف تشغيل مصدر إمداد الطاقة أو تفصله أثناء عمل الجهاز.

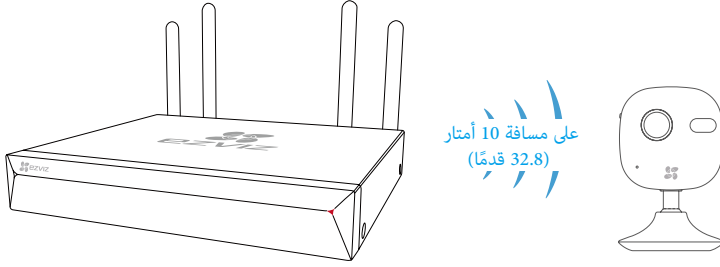
التوصيل

الربط عبر جهاز العرض

- تأكد من أن الكاميرا والجهاز يستخدمان نفس الشبكة السلكية أو اللاسلكية.
- يمكن إضافة الكاميرا اللاسلكية في حالتها الأولية إلى شبكة Wi-Fi.

قم بتشغيل كل الأجهزة قبل أن تبدأ.

- قم بإعادة ضبط الكاميرا إذا كانت متصلة بشبكة Wi-Fi من قبل.
- يجب ألا تفصل بين الكاميرا والجهاز مسافة تزيد على 10 أمتار (32.8 قدمًا). ابتعد عن الجهاز اللاسلكي أو الحواجز لتجنب انخفاض الإشارة.



1. اتجه إلى **Camera Management** (إدارة الكاميرا) من خلال **Menu** (القائمة) ← **Camera** (الكاميرا).



2. عندما تكون الكاميرا جاهزة للتوصيل بشبكة Wi-Fi، اضغط **Search** (البحث).

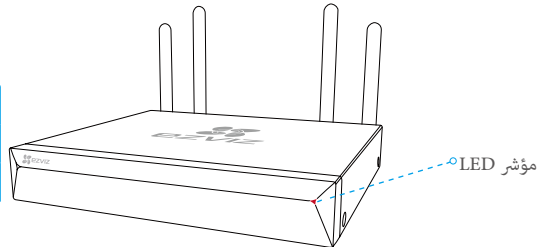
3. اضغط "+" لإضافة كاميرا متصلة.

• ستصل الكاميرا تلقائيًا بالجهاز.

حالة مؤشر LED

حالة مؤشر LED

لون أخضر ثابت	يعمل بشكل سليم
أحمر ثابت	استثناءات الجهاز أو إنذار
وميض أحمر	استعادة إعدادات المصنع الافتراضية

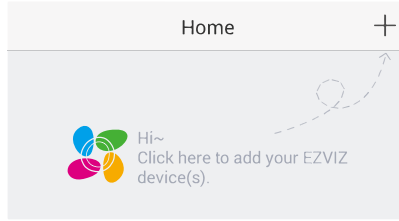


الربط بتطبيق EZVIZ

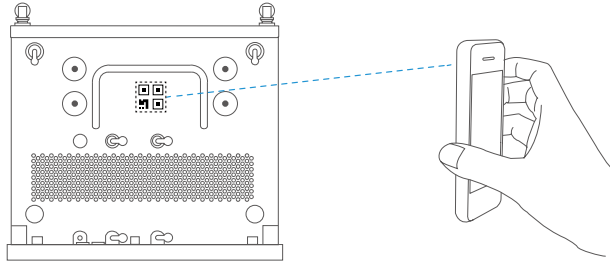
يمكنك إضافة جهازك إلى تطبيق EZVIZ لمزايا إضافية. 

1. قم بتنزيل التطبيق في هاتفك (اختياري).
 - ابحث عن "EZVIZ" في "App Store/Google Play" لتنزيل التطبيق وتثبيته.
 - قم بتشغيل التطبيق.
 - سجّل حساب مستخدم EZVIZ.
2. أضف مسجل فيديو الشبكة.
 - سجّل الدخول إلى تطبيق EZVIZ.
 - انقر على "+" في الزاوية العلوية اليمنى لتنتقل إلى واجهة المسح الضوئي لرمز الاستجابة السريعة.

EG

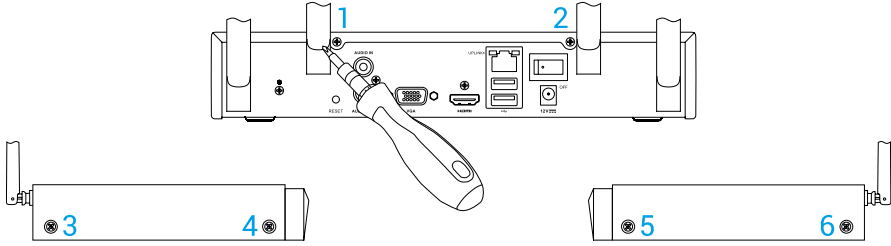


- امسح رمز الاستجابة السريعة ضوئياً في الأسفل لإضافة الجهاز.

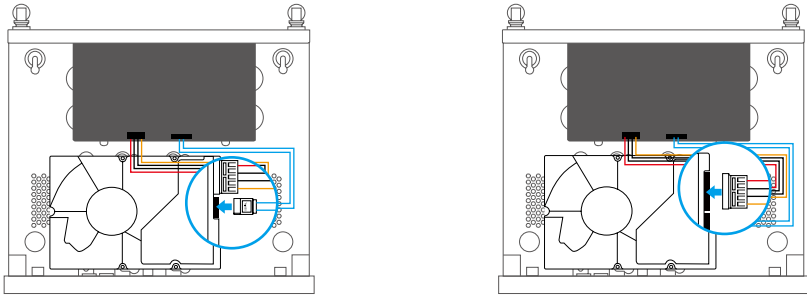


تركيب محرك الأقراص الثابت

1. قم بفك البراغي الست من رقم 1 إلى 6 في الخلف وعلى جانبي الجهاز لفصل الغطاء.



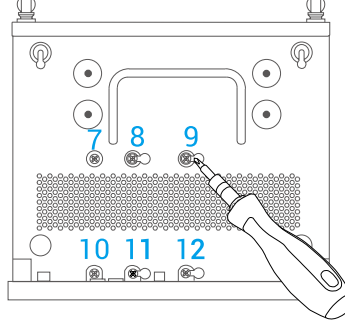
2. قم بتوصيل كابل البيانات وكابل الطاقة لمسجل فيديو الشبكة بمحرك الأقراص الثابت على التوالي.



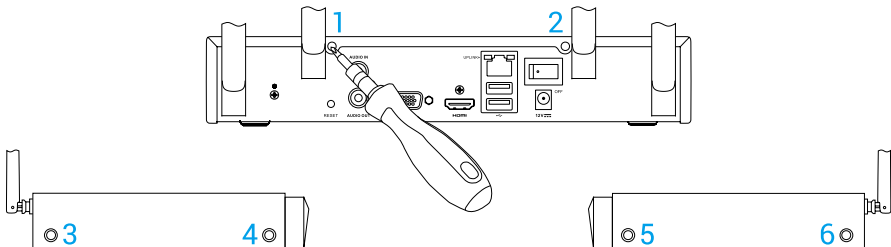
واجهة البيانات

واجهة الطاقة

3. استخدم البراغي (رقم 7، 9، 10، 12) أو (رقم 8، 9، 11، 12) لتثبيت محرك الأقراص الثابت.



4. أعد تركيب مسجل فيديو الشبكة مستخدمًا البراغي (من الرقم 1 إلى الرقم 6).



LIMITED WARRANTY

Thank you for purchasing Hangzhou EZVIZ Software Co., Ltd. ("EZVIZ") products. This limited warranty ("warranty") gives you, the original purchaser of the EZVIZ product, specific legal rights. You may also have other legal rights that vary by state, province or jurisdiction. This warranty applies only to the original purchaser of the product. "Original purchaser" means any consumer having purchased the EZVIZ product from an authorized seller. The disclaimers, exclusions, and limitations of liability under this warranty will not apply to the extent prohibited by applicable law. No distributor, reseller, agent, or employee is authorized to make any modification, extension, or addition to this warranty.

Your EZVIZ product is warranted for a period of one (1) year from the date of purchase against defects in materials and workmanship, or such longer period as may be required by law in the country or state where this product is sold, when used normally in accordance with user manual.

You can request warranty service by contacting our Customer Service.

For any defective EZVIZ products under warranty, EZVIZ will, at its option, (i) repair or replace your product free of charge; (ii) exchange your product with a functional equivalent product; or (iii) refund the original purchase price, provided you provide the original purchase receipt or copy, a brief explanation of the defect, and return the product in its original packaging. At EZVIZ's sole discretion, repair or replacement may be made with a new or refurbished product or components. This warranty does not cover the shipping cost, insurance, or any other incidental charges incurred by you in returning the product.

Except where prohibited by applicable law, this is your sole and exclusive remedy for breach of this warranty. Any product that has either been repaired or replaced under this warranty will be covered by the terms of this warranty for the longer of ninety (90) days from the date of delivery or the remaining original warranty period.

This warranty does not apply and is void:

- If the warranty claim is made outside the warranty period or if the proof of purchase is not provided;
- For any malfunction, defect, or failure caused by or resulting from the evidence of impact; mishandling; tampering; use contrary to the applicable instruction manual; incorrect power line voltage; accident; loss; theft; fire; flood; or other Acts of God; shipping damage; or damage resulting from repairs performed by unauthorized personnel;
- For any consumable parts, such as batteries, where the malfunction is due to the normal aging of the product;
- Cosmetic damage, including but not limited to scratches, dents, and broken plastic on ports;
- Any software, even if packaged or sold with EZVIZ hardware;
- For any other damages free from defects in material or workmanship;
- Routine cleaning, normal cosmetic, and mechanical wear and tear.

DISCLAIMER OF WARRANTIES

EXCEPT AS STATED ABOVE IN THIS WARRANTY, AND TO THE MAXIMUM EXTENT PERMITTED BY APPLICABLE LAW, EZVIZ DISCLAIMS ALL EXPRESS, IMPLIED, AND STATUTORY WARRANTIES AND CONDITIONS WITH RESPECT TO THE PRODUCT, INCLUDING THE IMPLIED WARRANTIES OF MERCHANTABILITY AND FITNESS FOR A PARTICULAR PURPOSE. THE DURATION OF ANY APPLICABLE IMPLIED WARRANTIES OR CONDITIONS TO THE DURATION OF THIS WARRANTY, THE SECURITY OF THE PRODUCT, OR AVAILABILITY AND RELIABILITY OF PRODUCT INFORMATION OR DATA.

NOTE: SOME STATES OR JURISDICTIONS DO NOT ALLOW LIMITATIONS ON HOW LONG AN IMPLIED WARRANTY LASTS, SO THE ABOVE LIMITATION MAY NOT APPLY TO YOU.

LIMITATION OF DAMAGES

IN NO EVENT WILL EZVIZ BE LIABLE FOR ANY CONSEQUENTIAL, INCIDENTAL, EXEMPLARY, OR SPECIAL DAMAGES, INCLUDING ANY DAMAGES FOR LOST DATA OR LOST PROFITS, ARISING FROM OR RELATING TO THIS WARRANTY OR THE PRODUCT, AND EZVIZ'S TOTAL CUMULATIVE LIABILITY ARISING FROM OR RELATED TO THIS WARRANTY OR THE PRODUCT WILL NOT EXCEED THE AMOUNT ACTUALLY PAID FOR THE PRODUCT BY THE ORIGINAL PURCHASER.

NOTE: SOME STATES OR JURISDICTIONS DO NOT ALLOW THE EXCLUSION OR LIMITATION OF INCIDENTAL OR CONSEQUENTIAL DAMAGES, SO THE ABOVE LIMITATION OR EXCLUSION MAY NOT APPLY TO YOU.

LIMITATION OF LIABILITY

ALL PRODUCT INFORMATION AND DATA IS PROVIDED FOR YOUR CONVENIENCE, "AS IS", AND "AS AVAILABLE." EZVIZ DOES NOT REPRESENT, WARRANT, OR GUARANTEE THAT PRODUCT INFORMATION AND DATA WILL BE AVAILABLE, ACCURATE, OR RELIABLE OR THAT PRODUCT INFORMATION AND DATA OR USE OF THE PRODUCT WILL PROVIDE SAFETY IN YOUR HOME. YOU USE ALL PRODUCT INFORMATION, DATA, AND THE PRODUCT AT YOUR OWN DISCRETION AND RISK. YOU WILL BE SOLELY RESPONSIBLE FOR (AND EZVIZ DISCLAIMS) ANY AND ALL LOSS, LIABILITY, OR DAMAGES, INCLUDING TO YOUR WIRING, FIXTURES, ELECTRICITY, HOME, PRODUCT, PRODUCT PERIPHERALS, COMPUTER, MOBILE DEVICE, AND ALL OTHER ITEMS AND PETS, RESULTING FROM YOUR USE OF THE PRODUCT INFORMATION, DATA, OR PRODUCT. PRODUCT INFORMATION AND DATA PROVIDED BY EZVIZ IS NOT INTENDED AS A SUBSTITUTE FOR DIRECT MEANS OF OBTAINING THE INFORMATION. FOR EXAMPLE, A NOTIFICATION PROVIDED THROUGH THE PRODUCT IS NOT INTENDED AS A SUBSTITUTE FOR AUDIBLE AND VISIBLE INDICATIONS IN THE HOME AND ON THE PRODUCT, NOR FOR A THIRD PARTY MONITORING SERVICE.

Please do not hesitate to contact your seller or our Customer Service, with any questions.

GARANTIE LIMITÉE

Merci d'avoir acheté ce produit fabriqué par Hangzhou EZVIZ Software Co., Ltd. (« EZVIZ »). La présente garantie limitée (« garantie ») vous octroie, en tant qu'acheteur original du produit EZVIZ, des droits légaux spécifiques. Vous pouvez également faire valoir d'autres droits légaux, qui varient d'un État, d'une province ou d'une juridiction à l'autre. La présente garantie couvre uniquement l'acheteur original du produit. « Acheteur original » désigne tout consommateur ayant acheté le produit EZVIZ auprès d'un distributeur agréé. Les avis de non-responsabilité, les exclusions et les limitations de responsabilité au titre de la présente garantie ne s'appliquent pas dans la mesure où les lois en vigueur l'interdisent. Aucun distributeur, revendeur, agent ou employé n'est autorisé à effectuer des modifications, des extensions ou des ajouts à la présente garantie.

Votre produit EZVIZ est couvert par la garantie pour une période d'un (1) an à compter de la date d'achat, contre les défauts matériels et de main-d'œuvre, ou durant une période plus longue telle que pourrait l'exiger la loi de l'État ou du pays où le produit est vendu, en cas d'utilisation normale de celui-ci conformément au manuel d'utilisation.

Vous pouvez solliciter le service de garantie en contactant notre service client.

Pour tout produit EZVIZ défectueux couvert par la garantie, EZVIZ pourra, à sa discrétion, (i) le réparer ou le remplacer gratuitement, (ii) l'échanger contre un autre produit équivalent fonctionnel ou (iii) vous rembourser son prix d'achat initial, sous réserve de la fourniture de la facture d'achat originale ou d'une copie de celle-ci accompagnée d'une brève explication du défaut, et du renvoi du produit dans son emballage d'origine. À la totale discrétion d'EZVIZ, la réparation ou le remplacement d'un produit peut se faire avec un produit ou des composants neufs ou remis à neuf. La présente garantie ne couvre pas le coût d'expédition, l'assurance ou tous autres frais accessoires pris en charge par vos soins lors du retour du produit.

Sauf si la loi l'interdit, la mesure ci-dessous constitue votre recours exclusif en cas de violation de la présente garantie. Tout produit qui a été réparé ou remplacé en vertu de la présente garantie sera couvert par les termes de la présente garantie pour une période de quatre-vingt-dix (90) jours à compter de la date de livraison au client ou pour la période de garantie originale restante.

La présente garantie ne s'applique pas et est nulle dans les cas ci-dessous :

- la réclamation au titre de la garantie est faite hors la période de garantie ou si la preuve d'achat n'est pas fournie ;
- tout dysfonctionnement, défaut/toussé ou panne causé par un impact, une mauvaise manipulation, une altération, une utilisation en violation du manuel d'utilisation en vigueur, une mauvaise tension d'alimentation, un accident, une perte, un vol, un incendie, une inondation, un cas de force majeure, un dommage lié à l'expédition ou un dommage lié aux réparations effectuées par un technicien non agréé, ou résultant de l'une des causes ci-dessous ;
- les consommables, par exemple les batteries, dont le dysfonctionnement est dû au vieillissement normal du produit ;
- les dommages cosmétiques, y compris, mais sans s'y limiter, les égratignures. Les bosses et le déchirement des pièces en plastique garnissant les ports ;
- les logiciels, y compris ceux emballés ou vendus avec le matériel EZVIZ ;
- tout autre dommage que les dommages liés aux défauts matériels ou de main-d'œuvre ;
- l'usure liée au nettoyage de routine, l'usure cosmétique normale et l'usure mécanique.

EXCLUSIONS DE GARANTIES

À L'EXCEPTION DES CAS PRÉVUS CI-DESSUS DANS LA PRÉSENTE GARANTIE, ET DANS LES LIMITES AUTORISÉES PAR LA LOI EN VIGUEUR, EZVIZ DÉCLINE TOUTE GARANTIE ET CONDITION EXPRESSE, IMPLICITE OU LÉGALE RELATIVE AU PRODUIT, Y COMPRIS LES GARANTIES IMPLICITES DE VALEUR MARCHANDE, D'ADÉQUATION À UNE UTILISATION PARTICULIÈRE, DE DURÉE DE TOUTE GARANTIE OU CONDITION IMPLICITE APPLICABLE PAR RAPPORT À LA DURÉE DE LA PRÉSENTE GARANTIE, DE SÉCURITÉ DU PRODUIT OU DE DISPONIBILITÉ ET DE FIABILITÉ DES INFORMATIONS OU DES DONNÉES RELATIVES AU PRODUIT.

REMARQUE : SI VOUS RÉSIDEZ DANS UN ÉTAT OU UNE JURIDICTION N'AUTORISANT PAS DE LIMITES SUR LA DURÉE DE LA GARANTIE IMPLICITE, LA LIMITE CI-DESSUS NE S'APPLIQUE PAS À VOUS.

LIMITES DE DOMMAGES

EZVIZ NE SAURAIT EN AUCUN CAS ÊTRE TENUE POUR RESPONSABLE DE TOUT DOMMAGE CONSÉCUTIF, ACCIDENTEL, EXEMPLAIRE OU SPÉCIAL, Y COMPRIS EN CAS DE DOMMAGES DE PERTE DE DONNÉES OU DE PROFIT, DÉCOULANT DE LA PRÉSENTE GARANTIE OU DU PRODUIT. LA RESPONSABILITÉ TOTALE CUMULÉE D'EZVIZ AU TITRE DE LA PRÉSENTE GARANTIE OU DU PRODUIT NE PEUT PAS ÊTRE SUPÉRIEURE AU MONTANT EFFECTIVEMENT PAYÉ POUR LE PRODUIT PAR L'ACHETEUR INITIAL.

REMARQUE : SI VOUS RÉSIDEZ DANS UN ÉTAT OU UNE JURIDICTION N'AUTORISANT PAS D'EXCLUSIONS OU DE LIMITES SUR LES DOMMAGES ACCIDENTELS OU CONSÉCUTIFS, LA LIMITE OU L'EXCLUSION CI-DESSUS NE S'APPLIQUE PAS À VOUS.

LIMITATION DE RESPONSABILITÉ

TOUTES LES INFORMATIONS ET DONNÉES RELATIVES AU PRODUIT CONTENUES DANS LE PRÉSENT DOCUMENT SONT FOURNIES À DES FINS DE COMMODITÉ. « EN L'ÉTAT » ET « SELON LEUR DISPONIBILITÉ », EZVIZ NE DÉCLARE NI NE GARANTIT QUE LES INFORMATIONS ET DONNÉES RELATIVES AU PRODUIT SERONT DISPONIBLES, EXACTES OU FIABLES NI QUE LES INFORMATIONS ET DONNÉES RELATIVES AU PRODUIT GARANTIRONT LA SÉCURITÉ DE VOTRE DOMICILE. VOUS UTILISEZ LES INFORMATIONS ET DONNÉES RELATIVES AU PRODUIT ET LE PRODUIT SELON VOTRE PROPRE VOLONTÉ ET À VOS PROPRES RISQUES. VOUS ASSUMEZ L'ENTière RESPONSABILITÉ (ET EZVIZ NE SAURAIT ÊTRE TENUE POUR RESPONSABLE EN LA MATIÈRE) EN CE QUI CONCERNE LES PERTES, LES RESPONSABILITÉS OU LES DOMMAGES, Y COMPRIS À VOTRE CÂBLAGE, À VOS ACCESSOIRES, À VOS INSTALLATIONS ÉLECTRIQUES, À VOTRE DOMICILE, À VOTRE PRODUIT, À VOS PÉRIPHÉRIQUES DE PRODUIT, À VOS ORIMATEURS, À VOS PORTABLES ET À TOUT AUTRE ANIMAL DOMESTIQUE OU OBJET, RÉSULTANT DE L'UTILISATION DU PRODUIT OU DES INFORMATIONS ET DONNÉES RELATIVES AU PRODUIT. LES INFORMATIONS ET DONNÉES RELATIVES AU PRODUIT FOURNIES PAR EZVIZ NE SONT PAS DESTINÉES À REMPLACER LES MOYENS DIRECTS D'OBTENTION DES INFORMATIONS. PAR EXEMPLE UNE NOTIFICATION FOURNIE PAR LE PRODUIT NE SAURAIT REMPLACER LES INDICATIONS AUDIBLES ET VISIBLES DANS VOTRE DOMICILE ET SUR VOTRE PRODUIT NI UN SERVICE DE SURVEILLANCE TIERS.

Si vous avez des questions, n'hésitez pas à contacter votre distributeur ou notre service client.

ГARANТIЯ ЛIМIТАДА

Gracias por comprar productos de Hangzhou EZVIZ Software Co., Ltd. ("EZVIZ"). Esta garantía limitada ("garantía") le otorga a usted, comprador original del producto EZVIZ, derechos legales específicos. Quizá disponga de otros derechos legales según la región, provincia o jurisdicción. Esta garantía se aplica exclusivamente al comprador original del producto. Por "comprador original" se entiende cualquier consumidor que haya comprado el producto EZVIZ a un vendedor autorizado. Las renunciaciones, exclusiones o limitaciones de responsabilidad bajo esta garantía no se aplicarán en la medida prohibida por la legislación vigente. Ningún distribuidor, vendedor, agente o empleado está autorizado a hacer modificaciones, extensiones o adiciones a esta garantía.

Su producto EZVIZ tiene garantía, que cubre defectos de materiales y fabricación, por un periodo de (1) año desde la fecha de la compra o por un periodo mayor según lo requiera la legislación en el país o región donde se venda este producto, siempre que se utilice tal y como se indica en el manual de usuario.

Puede solicitar el servicio de garantía poniéndose en contacto con nuestro Servicio al Cliente.

Ante cualquier producto EZVIZ defectuoso, EZVIZ decidirá si: (i) reparar o reemplazar su producto sin gasto alguno; (ii) cambiar su producto por un producto funcional equivalente; o (iii) devolver el dinero original de la compra, siempre que nos facilite el recibo de compra original, una breve explicación del defecto y devuelva el producto en su embalaje original. Según considere EZVIZ, la reparación o reemplazo puede realizarse con un producto o componente nuevo o recondicionado. Esta garantía no cubre los gastos de envío, seguro ni ningún otro gastos secundarios en los que usted pueda incurrir al devolver el producto.

A menos que lo prohíba la legislación vigente, este es su recurso único y exclusivo por incumplimiento de esta garantía. Cualquier producto que haya sido reparado o reemplazado bajo esta garantía quedará cubierto por los términos de esta garantía por un máximo de (90) días desde el día de envío o por el periodo de garantía original restante.

Esta garantía no se aplica y quedará anulada:

- Si el derecho a la garantía se ejerce fuera del periodo de la garantía o si no se proporciona ninguna prueba de compra;
- Por cualquier avería, defecto o fallo provocado o que resulte de algún impacto; uso incorrecto; manipulación; uso contrario a lo indicado en el manual de instrucciones; tensión de alimentación incorrecta; accidente; pérdida; robo; incendio; inundación; u otros casos fortuitos; daños de envío; o daños que resulten de reparaciones realizadas por personal no autorizado;
- Para los elementos consumibles, tales como baterías, ya que el mal funcionamiento se debe al paso del tiempo del producto;
- Daños superficiales incluyendo, entre otros: rasguños, abolladuras y plásticos rotos en los puertos;
- Cualquier software, aunque esté embalado o se venda junto a hardware de EZVIZ;
- Por cualquier otro daño que no sea por defectos en el material o de su fabricación;
- Limpieza rutinaria, daños superficiales normales y desgastes mecánicos.

RENUNCIADA DE GARANTÍA

SAVO LO INDICADO EN ESTA GARANTÍA Y EN LA MEDIDA PERMITIDA POR LA LEGISLACIÓN, EZVIZ DECLINA TODO TIPO DE GARANTÍAS Y CONDICIONES EXPLÍCITAS, IMPLÍCITAS Y ESTATUTARIAS EN RELACIÓN CON EL PRODUCTO, INCLUIDAS LAS GARANTÍAS DE COMERCIABILIDAD IMPLÍCITAS Y DE ADECUACIÓN A UN PROPÓSITO ESPECÍFICO. LA DURACIÓN DE CUALQUIER GARANTÍA O CONDICIÓN IMPLÍCITA APLICABLE A LA DURACIÓN DE ESTA GARANTÍA. LA SEGURIDAD DEL PRODUCTO, O LA DISPONIBILIDAD Y FIABILIDAD DE LA INFORMACIÓN DEL PRODUCTO.

NOTA: ALGUNAS REGIONES O JURISDICCIONES NO PERMITEN LIMITACIONES SOBRE LA DURACIÓN DE LA GARANTÍA IMPLÍCITA, DE MODO QUE LAS LIMITACIONES ANTERIORES PODRÍAN NO APLICARSE A USTED.

LIMITACIÓN DE DAÑOS

EN NINGÚN CASO EZVIZ SERÁ RESPONSABLE POR NINGÚN DAÑO INDIRECTO, RELACIONADO, EJEMPLAR O ESPECIAL, INCLUIDOS LOS DAÑOS POR PÉRDIDA DE DATOS O PÉRDIDA DE BENEFICIOS, QUE SURJA O ESTÉ RELACIONADO CON ESTA GARANTÍA O EL PRODUCTO, Y LA RESPONSABILIDAD MÁXIMA DE EZVIZ RESULTANTE O RELACIONADA CON ESTA GARANTÍA O EL PRODUCTO NO SUPERARÁ LA CANTIDAD PAGADA POR EL PRODUCTO POR EL COMPRADOR ORIGINAL.

NOTA: ALGUNAS REGIONES O JURISDICCIONES NO PERMITEN LA EXCLUSIÓN O LIMITACIÓN DE DAÑOS SECUNDARIOS O INDIRECTOS, DE MODO QUE LAS LIMITACIONES Y EXCLUSIONES ANTERIORES PODRÍAN NO APLICARSE A USTED.

LIMITACIÓN DE RESPONSABILIDAD

TODA LA INFORMACIÓN DEL PRODUCTO QUE SE LE PROPORCIONA PARA SU COMODIDAD "COMO ESTÁ" Y "SEGÚN DISPONIBILIDAD". EZVIZ NO ASEGURA NI GARANTIZA QUE LA INFORMACIÓN DEL PRODUCTO ESTÉ DISPONIBLE O SEA EXACTA Y FIABLE O QUE LA INFORMACIÓN DEL PRODUCTO O USO DEL PRODUCTO SEA SEGURO EN SU HOGAR. USTED UTILIZARÁ LA INFORMACIÓN DEL PRODUCTO Y EL PRODUCTO POR SU PROPIA CUENTA Y RIESGO. SOLO USTED (Y EZVIZ DECLINA) SERÁ RESPONSABLE DE CUALQUIER OBLIGACIÓN, DAÑO O PÉRDIDA, INCLUYENDO LA INSTALACIÓN ELÉCTRICA, MUEBLES, ELECTRICIDAD, HOGAR, PRODUCTO, PERIFÉRICOS DEL PRODUCTO, ORDENADOR, DISPOSITIVO MÓVIL, Y CUALQUIER OTRO ELEMENTO Y MASCOTAS, RESULTANTES DE LA UTILIZACIÓN DEL PRODUCTO O LA INFORMACIÓN DEL PRODUCTO POR SU PARTE. LA INFORMACIÓN DEL PRODUCTO PROPORCIONADA POR EZVIZ NO TIENE POR OBJETO SUSTITUIR OTROS MÉTODOS DIRECTOS DE OBTENER LA INFORMACIÓN. POR EJEMPLO, UNA NOTIFICACIÓN PROPORCIONADA MEDIANTE EL PRODUCTO NO TIENE POR OBJETO SUSTITUIR LAS INDICACIONES AUDIBLES Y VISIBLES DEL HOGAR Y DEL PRODUCTO, NI TAMPOCO UN SERVICIO DE CONTROL DE TERCEROS.

No dude en ponerse en contacto con su vendedor o con nuestro Servicio al Cliente si tiene alguna duda.

ОГРАНИЧЕННАЯ ГАРАНТИЯ

Благодарим Вас за покупку продукции EZVIZ (Hangzhou EZVIZ Software Co., Ltd.) Эта ограниченная гарантия («гарантия») дает Вам как покупателю продукта EZVIZ определенные юридические права. Вы также можете иметь другие юридические права, которые определяются законами государства, провинции или юрисдикцией. Данная гарантия распространяется только на первоначального покупателя продукта. Термин «первоначальный покупатель» означает любого потребителя, купившего продукт EZVIZ у авторизованного продавца. Отказ от ответственности, исключения и ограничения ответственности в соответствии с данной гарантией не действительны в случае, если они противоречат действующему законодательству. Ни дистрибьютор, ни дилер, ни агент, ни сотрудник не имеют права вносить какие-либо изменения или дополнения к данной гарантии.

На Ваш продукт EZVIZ дается гарантия на дефекты материала и изготовления сроком на 1 (один) год с момента покупки или на более длительный период, согласно законодательству государства, где продается этот продукт, при условии правильного использования в соответствии с руководством пользователя.

Вы можете запросить гарантийное обслуживание, обратившись в нашу службу поддержки.

В случае неисправности продуктов EZVIZ, на которые распространяется гарантия, компания EZVIZ произведет по своему выбору (i) бесплатный ремонт или замену продукта; (ii) обмен продукта на функционально эквивалентный; (iii) возврат первоначальной стоимости при условии, что Вы предоставите оригинал или копию чека, краткое описание неисправности, а также вернете продукт в его оригинальной упаковке. На усмотрение компании EZVIZ может производиться ремонт или замена на новый или отгортонированный в заводских условиях продукт или его компонент. Данная гарантия не распространяется на почтовые расходы, страховку и любые другие непредвиденные расходы, понесенные Вами в связи с возвратом продукта.

За исключением случаев, запрещенных действующим законодательством, этот документ является Вашим единственным и исключительным средством судебной защиты в случае нарушения Ваших прав, закрепленных в данной гарантии. К любому продукту, который был отгортонирован или заменен по данной гарантии, применимы гарантийные условия в течение 90 (девяноста) дней с момента доставки или оставшегося первоначального гарантийного срока.

Данная гарантия не применяется и является недействительной:

- В случае подачи заявки на гарантийный ремонт по истечении гарантийного срока или отсутствия доказательства факта покупки.
- В случае неисправности, дефектов или поломок, вызванных или вытекающих из подтвержденного воздействия, неправильного использования, постороннего вмешательства, нарушения инструкций по эксплуатации; при неправильном напряжении сети, аварии, утере, краже, пожаре, наводнении или иных стихийных бедствиях, повреждениях во время транспортировки или ущербе, нанесенным в результате ремонта, выполненного неуполномоченными лицами.
- В отношении любых расходных частей, таких как батареи, когда неисправность происходит из-за естественного старения продукта.
- При косметических повреждениях, в том числе при царапинах, вмятинах и сломанной пластике на портах.
- В отношении любого программного обеспечения, даже если оно было упаковано или продано вместе с оборудованием EZVIZ.
- В отношении любых других повреждений, не связанных с дефектами материала или изготовления.
- В отношении плановой чистки, нормального косметического и механического износа.

ОТКАЗ ОТ ГАРАНТИИ

ЗА ИСКЛЮЧЕНИЕМ СЛУЧАЕВ, УКАЗАННЫХ ВЫШЕ В ДАННОЙ ГАРАНТИИ, И В МАКСИМАЛЬНОЙ СТЕПЕНИ, ДОПУСКАЕМОЙ ПРИМЕНЯЕМЫМ ЗАКОНОДАТЕЛЬСТВОМ, КОМПАНИЯ EZVIZ ОТКАЗЫВАЕТСЯ ОТ ВСЕХ ЯВНЫХ, ПОДРАЗУМЕВАЕМЫХ И НОРМАТИВНЫХ ГАРАНТИЙ И УСЛОВИЙ В ОТНОШЕНИИ ПРОДУКТА, ВКЛЮЧАЯ ПОДРАЗУМЕВАЕМЫЕ ГАРАНТИИ ТОВАРНОГО КАЧЕСТВА ПРОДУКТА И ЕГО ПРИГОДНОСТИ ДЛЯ ОПРЕДЕЛЕННОЙ ЦЕЛИ, ДЛИТЕЛЬНОСТИ ЛЮБЫХ ПРИМЕНИМЫХ ПОДРАЗУМЕВАЕМЫХ ГАРАНТИЙ ИЛИ УСЛОВИЯ СРОКА ДЕЙСТВИЯ ДАННОЙ ГАРАНТИИ, БЕЗОПАСНОСТЬ ПРОДУКТА, НАЛИЧИЕ И ДОСТОВЕРНОСТЬ ИНФОРМАЦИИ О ПРОДУКЦИИ.

ПРИМЕЧАНИЕ: НЕКОТОРЫЕ ГОСУДАРСТВА ИЛИ ЮРИСДИКЦИИ НЕ ДОПУСКАЮТ ОГРАНИЧЕНИЯ СРОКА ДЕЙСТВИЯ ПОДРАЗУМЕВАЕМОЙ ОГРАНИЧЕННОЙ ГАРАНТИИ, ПОЭТОМУ ВЫШЕУКАЗАННОЕ ОГРАНИЧЕНИЕ МОЖЕТ НЕ РАСПРОСТРАНЯТЬСЯ НА ВАС.

ОГРАНИЧЕНИЕ УЩЕРБА

НИ ПРИ КАКИХ ОБСТОЯТЕЛЬСТВАХ КОМПАНИЯ EZVIZ НЕ НЕСЕТ ОТВЕТСТВЕННОСТИ ЗА ЛЮБЫЕ КОСВЕННЫЕ, СЛУЧАЙНЫЕ, ШТРАФНЫЕ ИЛИ СПЕЦИАЛЬНЫЕ УБЫТКИ, ВКЛЮЧАЯ УЩЕРБ В СВЯЗИ С ПОТЕРЕЙ ДАННЫХ ИЛИ ПОТЕРЕЙ ПРИБЫЛИ, ВОЗНИКАЮЩЕЙ ИЗ ИЛИ В СВЯЗИ С ДАННОЙ ГАРАНТИЕЙ ИЛИ ИСПОЛЬЗОВАНИЕМ ПРОДУКТА, СОВОКУПНАЯ ОТВЕТСТВЕННОСТЬ КОМПАНИИ EZVIZ, ВЫТЕКАЮЩАЯ ИЗ ИЛИ В СВЯЗИ С УСЛОВИЯМИ ДАННОЙ ГАРАНТИИ ИЛИ ИСПОЛЬЗОВАНИЕМ ПРОДУКТА, НЕ ПРЕВЫСИТ СУММУ, ФАКТИЧЕСКИ УПЛАЧЕННУЮ ЗА ПРОДУКТ ПЕРВОНАЧАЛЬНЫМ ПОКУПАТЕЛЕМ.

ПРИМЕЧАНИЕ: НЕКОТОРЫЕ ГОСУДАРСТВА ИЛИ ЮРИСДИКЦИИ НЕ ДОПУСКАЮТ ИСКЛЮЧЕНИЯ ИЛИ ОГРАНИЧЕНИЯ ОТВЕТСТВЕННОСТИ ЗА СЛУЧАЙНЫЙ ИЛИ КОСВЕННЫЙ УЩЕРБ, ПОЭТОМУ ВЫШЕУКАЗАННОЕ ОГРАНИЧЕНИЕ МОЖЕТ НЕ РАСПРОСТРАНЯТЬСЯ НА ВАС.

ПРЕДЕЛЫ ОТВЕТСТВЕННОСТИ

ВСЕ СВЕДЕНИЯ И ИНФОРМАЦИЯ О ПРОДУКТЕ ПРивОДИТСЯ ДЛЯ ВАШЕГО УДОБСТВА В ФОРМАТЕ «КАК ЕСТЬ» И «КАК ДОСТУПНО». КОМПАНИЯ EZVIZ НЕ ЗАЯВЛЯЕТ И НЕ ГАРАНТИРУЕТ, ЧТО СВЕДЕНИЯ И ИНФОРМАЦИЯ О ПРОДУКТЕ БУДУТ ДОСТУПНЫ, ТОЧНЫ И НАДЕЖНЫ ИЛИ ЧТО СВЕДЕНИЯ И ИНФОРМАЦИЯ О ПРОДУКТЕ ИЛИ ЕГО ИСПОЛЬЗОВАНИЕ ОБЕСПЕЧИТ БЕЗОПАСНОСТЬ В ВАШЕМ ДОМЕ. ВЫ ИСПОЛЬЗУЕТЕ ВСЕ СВЕДЕНИЯ И ИНФОРМАЦИЮ О ПРОДУКТЕ, А ТАКЖЕ САМ ПРОДУКТ ПО СОБСТВЕННОМУ УСМОТРЕНИЮ И НА СВОЙ РИСК. ВЫ НЕСЕТЕ ПОЛНУЮ ОТВЕТСТВЕННОСТЬ (КОМПАНИЯ EZVIZ НЕ НЕСЕТ ОТВЕТСТВЕННОСТИ) ЗА ВСЕ ВОЗМОЖНЫЕ УБЫТКИ, ОБЯЗАТЕЛЬСТВА ИЛИ УЩЕРБ, ПРИЧИНЕННЫЕ В ТОМ ЧИСЛЕ ПРОВОДКЕ, ОСВЕТИТЕЛЬНОМУ ОБОРУДОВАНИЮ, ЭЛЕКТРОСИСТЕМЕ, ДОМУ, ПРОДУКТУ, ПЕРИФЕРИЧНЫМ УСТРОЙСТВАМ ПРОДУКТА, КОМПЬЮТЕРУ, МОБИЛЬНЫМ УСТРОЙСТВАМ И ВСЕМ ДРУГИМ ПРЕДМЕТАМ, ДОМАШНИМ ЖИВОТНЫМ, КОТОРЫЕ БЫЛИ ПОЛУЧЕНЫ В РЕЗУЛЬТАТЕ ИСПОЛЬЗОВАНИЯ СВЕДЕНИЙ И ИНФОРМАЦИИ О ПРОДУКТЕ, А ТАКЖЕ САМОГО ПРОДУКТА. СВЕДЕНИЯ И ИНФОРМАЦИЯ О ПРОДУКТЕ, ПРЕДОСТАВЛЯЕМЫЕ КОМПАНИЕЙ, НЕ МОГУТ СЛУЖИТЬ ЗАМЕНОЙ ПРЯМЫМ СПОСОБОМ ПОЛУЧЕНИЯ ИНФОРМАЦИИ. К ПРИМЕРУ, НИ ДЛЯ ПОЛЬЗОВАТЕЛЯ, НИ ДЛЯ СТОРОННЕЙ СЛУЖБЫ НАБЛЮДЕНИЯ УВЕДОМЛЕНИЕ, ОТПРАВЛЯЕМОЕ ПОСРЕДСТВОМ ПРОДУКТА, НЕ МОЖЕТ СЛУЖИТЬ ЗАМЕНОЙ ЗВУКОВЫМ И ВИЗУАЛЬНЫМ СИГНАЛАМ, ИСХОДЯЩИМ ОТ ДОМА И САМОГО ПРОДУКТА.

При возникновении любых вопросов обращайтесь к продавцу или в нашу службу поддержки.

SINIRLI GARANTI

Hangzhou EZVIZ Software Co., Ltd. ("EZVIZ") ürünlerini satın aldığınız için teşekkür ederiz. Bu sınırlı garanti ("garanti") size, EZVIZ ürününün orijinal alıcısına, belirli yasal haklar vermektedir. Ayrıca eyalet, şehir veya hükümete göre değişen başka yasal haklarınız da olabilir. Bu garanti yalnızca ürünün orijinal alıcısı için geçerlidir. "Orijinal alıcı" EZVIZ ürününü yetkili satıcıdan satın alan herhangi bir tüketici anlamına gelir. Bu garanti kapsamında sorumluluk reddi, istisnalr ve sorumluluk sınırlamaları, geçerli yasaların yasakladığı ölçüde geçerli olmayacaktır. Bu garantide herhangi bir değişiklik, uzatma veya ekleme yapma konusunda hiçbir distribütör, satıcı, temsilci veya çalışan yetkili değildir. EZVIZ ürününüz, satın alma tarihinden itibaren malzeme ve işçilik hatalarına karşı kullanım kılavuzuna uygun normal bir şekilde kullanıldığında bir (1) yıl veya bu ürünün satıldığı ülke veya eyalete yasaların gerektirdiği daha uzun bir süre garanti kapsamındadır.

Müşteri Hizmetlerimizle irtibata geçerek garanti hizmetini talep edebilirsiniz.

Garanti kapsamındaki tüm kusurlu EZVIZ ürünleri için EZVIZ kendi tercihine bağlı olarak (i) ürününüzü ücretsiz olarak onaracak veya değiştirecek, (ii) ürününüzü işlevsel olarak eğdeğer bir ürünle değiştirecek veya (iii) orijinal satın alma makbuzunu veya kopyasını, kusurun kısa bir açıklamasını ve orijinal ambalajında ürünü iade etmenizi koşuluyla, orijinal satın alma fiyatını iade edecektir. EZVIZ'in tamamen kendi takdirine bağlı olarak tamir veya değiştirme yeni veya yenilenmiş bir ürün veya bileşenlerle yapılabilir. Bu garanti, nakliye bedelini, sigortayı veya ürününüzün iadesinden tarafınızdan yapılan diğer olağı masrafları kapsamaz.

Bu, geçerli yasaların yasakladığı durumlar dışında, bu garantinin ihlalinin tek ve münhasır çözümdür. Bu garanti kapsamında onarılmış veya değiştirilmiş olan herhangi bir ürün, teslim tarihinden itibaren doksan (90) gün veya geri kalan orijinal garanti süresince bu garantinin koşullarına tabidir.

Bu garanti aşağıdaki durumlarda geçerli değildir ve hükümsüzdür:

- Garanti talebinin garanti süresi dışında yapılması veya satın alma belgesinin sağlanmaması durumunda;
- Hatalı kullanım, darbe, kurcalama sonucu meydana gelen herhangi bir kusurlu çalıřma, bozukluk veya arızada; geçerli kullanım kılavuzuna aykırı herhangi bir kullanımda, hatalı güç hattı voltajında, kaza, yangın, çalınma, yangın, sel veya diğer doğal afetlerde, kargo hasarında veya yetkisiz personel tarafından yapılan onarımlardan kaynaklanan hasarlarda;
- Anzanın, ürünün normal eskimesine bağlı olduğu pil gibi sarf malzemeleri parçalarında;
- Çizikler, çökmeler ve kırılımlar plastikler dahil ancak bunlarla sınırlı olmamak üzere bağlantılı noktalarının üzerindeki kozmetik hasarlarda;
- EZVIZ donanımıyla birlikte paketlenmiş veya satılmış olsa bile herhangi bir yazılımda;
- Malzeme veya işçilik kusurları hariç diğer zararlarda;
- Rutin temizlik, normal yüzeysel ve mekanik aşınma ve yıpranmada.

GARANTİNİN REDDİ

Bu GARANTİDE YUKARIDA BELİRTİLEN VE GEÇERLİ YASALARDA BELİRTİLEN MAKSİMUM ÖLÇÜLER DİŐİNDA, BELİRLİ BİR AMAÇ İÇİN SATILABİLİRLİK VE UYGUNLUK ZİMİNİ GARANTİLERİ, BU GARANTİNİN SÜRESİ İÇİN GEÇERLİ ZİMİNİ GARANTİ VEYA KOŐULLARIN SÜRESİ, ÜRÜN GÜVENLİĐİ, ÜRÜN BİLGİSİ VEYA VERİLERİNİN KULLANILABİLİRLİĐİ VE GÜVENİLBİRLİĐİ DE DAHİL, EZVİZ, ÜRÜNLE İLGİLİ TÜM AÇIK, ZİMİNİ VE YASAL GARANTİLERİ VE KOŐULLARI REDDEDER.

NOT: BAZI DEVLETLER VEYA HÜKÜMETLER, ZİMİNİ BİR GARANTİNİN NE KADAR SÜRDÜĐÜĐÜ KONUSUNDA SINIRLAMALARA İZİN VERMEZ, BU NEDENLE YUKARIDAKI SINIRLAMA SİZİN İÇİN GEÇERLİ OLMAYABİLİR.

HASAR SINIRLAMASI

EZVİZ HİÇBİR DURUMDA, BU GARANTİ VEYA ÜRÜNDE KAYNAKLANAN KAYIP VERİLER VEYA KAYIP KÂRLAR İÇİN HERHANGİ BİR HASAR DA DAHİL OLMAK ÜZERE HİÇBİR SONUÇSAL, TESADUFİ, ÖRNEK TEŐKİL EDEN VEYA ÖZEL ZARARLARDAN SORUMLU OLMAYACAKTIR VE EZVİZ'İN BU GARANTİ VEYA ÜRÜNDE KAYNAKLANAN VEYA BUNLARLA İLGİLİ TOPLAM KÜMÜLATİF SORUMLULUĐU ORJİNAL ALICI TARAFINDAN ÜRÜN İÇİN ÖDENEN TUTARI AŐMAYACAKTIR.

NOT: BAZI DEVLETLER VEYA HÜKÜMETLER, KAZA VEYA DOLAYLI ZARARLARIN HARIÇ TUTULMASI VEYA SINIRLANMASINA İZİN VERMEKTEDİR, YUKARIDAKI SINIRLAMALAR VEYA HARIÇ TUTULMALARA SİZİN İÇİN GEÇERLİ OLMAYABİLİR.

SORUMLULUK SINIRLAMASI

TÜM ÜRÜN BİLGİLERİ VE VERİLER, "OLDUĐU GİBİ" VE "MEVCUT OLDUĐU KADAR" SİZE KOLAYLIK SAĐLAMAK İÇİNDİR." EZVİZ, ÜRÜN BİLGİLERİNİN VE VERİLERİN MEVCUT, DOĐRU VEYA GÜVENİMLİ OLMACAĐINI VEYA ÜRÜNÜN ÜRÜN BİLGİLERİNİN VE VERİLERİNİN VEYA KULLANIMININ EVİNİZDE GÜVENLİK SAĐLAYACAĐINI İFADE ETMEZ, GÜVENCE VERMEZ VEYA GARANTİ ETMEZ. TÜM ÜRÜN BİLGİLERİNİ, VERİLERİNİ VE ÜRÜNÜ KENDİ TAKDİRİNİZLE VE RİSKİ KABUL EDEREK KULLANIRSINIZ. ÜRÜN BİLGİLERİ, VERİ VEYA ÜRÜN KULLANIMINIZDAN KAYNAKLANAN KABLOLAMA, MUŐTEMİLAT, ELEKTRİK, EV, ÜRÜN, ÜRÜN ÇEVRE BİRİMLERİ, BİLGİSAYAR, MOBİL CİHAZ VE DİĐER TÜM ÖĐELER VE EVCIL HAYVANLAR DA DAHİL TÜM KAYIP, SORUMLULUĐU VEYA HASARLARDAN (VE EZVİZ FERAGATLİNDİRİN) SORUMLU OLMAYACAKTIR. EZVİZ TARAFINDAN SAĐLANAN ÜRÜN BİLGİLERİ VE VERİLER, BİLGİLERİN DOĐRUDAN EDİLMESİ İÇİN BİR TEMSİLİ OLARAK TASARLANMAMIŐTIR. ÖRNEĐİN, ÜRÜN ARACILIĐIYLA SAĐLANAN BİR BİLDİRİM, EVDE VE ÜRÜNDE SESLİ VE GÖRÜNÜR GÖSTERGE TEMSİLCİSİ VEYA ÜÇÜNCÜ PARTİ İZLEMELİ HİZMETİ İÇİN TASARLANMAMIŐTIR.

Lütfen herhangi bir sorunuz olduğunda satıcınıza veya Müşteri Hizmetlerimizle iletişime geçmekten çekinmeyin.

ضمان محدود

شكرًا لك لشراء منتجاتنا Hangzhou EZVIZ Software Co., Ltd. ("EZVIZ"). يحمك هذا الضمان المحدود (يُشار إليه باسم "الضمان") بصفك المشتري الأصلي لمنتج EZVIZ، حقوقًا قانونية محددة. ويمكنك أن تتمتع أيضًا بالحقوق القانونية الأخرى التي تختلف حسب الولاية والمقاطعة أو الولاية القضائية. وينطبق هذا الضمان على المشتري الأصلي للمنتج فقط. يُقصد بـ"المشتري الأصلي" أي مستهلك اشترى منتج EZVIZ من بائع موثوق. لن ينطبق إخلاء المسؤولية والاستثناءات وتعميد المسؤولية بموجب هذا الضمان إلا على الحد الذي يظهروه القانون المعمول به. لا يحق لأي موزع أو بائع أو وكيل أو موظف إجراء أي تعديل أو تهميد أو إضافة لهذا الضمان.

يتم ضمان منتج EZVIZ لمدة عام واحد بدءًا من تاريخ الشراء ضد العيوب في المواد ودفعة الصنع أو لمدة أطول قدر ينص عليها القانون في الدولة أو الولاية التي يُباع بها هذا المنتج، عند استخدامه بشكل طبيعي وفقًا لدليل المستخدم. يمكنك طلب خدمة الضمان عن طريق الاتصال بخدمة العملاء.

بالنسبة إلى أي منتجاتنا EZVIZ معينة بموجب الضمان، ستقوم EZVIZ بحسبما يترأى لها، بما في ذلك (1) إصلاح المنتج أو استبداله مجانًا؛ و (2) تبديل المنتج بمنتج مكافئ يعمل أو (3) إرجاع ثمن الشراء الأصلي، بشرط أن تقدم إيصال الشراء الأصلي أو نسخة منه ووصفًا موجزًا للعيوب وأن نعيد المنتج في عيوبته الأصلية. وفق تقدير EZVIZ وحدها، يمكن إجراء الإصلاح أو الاستبدال بمنتج جديد أو مجدد أو مكونات جديدة أو جديدة. لا يغطي هذا الضمان تكلفة الشحن أو أي تكاليف عارضة تتكبدها عند إرجاع المنتج.

لا يغطي ذلك القانون المعمول به، فإن هذا هو التعويض الوحيد والحصري لك عن خرق هذا الضمان. تشمل شروط هذا الضمان أي منتج تم إصلاحه أو استبداله بموجب هذا الضمان لمدة تسعين (90) يومًا من تاريخ التسليم أو فاءت الضمان الأصلي المتبقية.

لا يسري هذا الضمان ويُعد لغيًا في الحالات التالية:

- إذا تمت المطالبة بالضمان بعد انتهاء مدة الضمان أو إذا لم يتم تقديم حجة الشراء.
- في حالة وجود أي عيب أو خلل أو عطل ناتج عن صدمة أو سوء استعمال أو عيب أو استخدام مخالف لدليل الإرشادات وأجب التطبيق أو الجهد الكهربائي غير الصحيح لخط الطاقة الكهربائية أو حادث أو فقدان أو سرقة أو حريق أو فيضان أو القضاء والقدر أو التلف أثناء الشحن أو التلف الناتج عن إصلاحات أجراها موظفون غير معتمدين.
- في حالة وجود أي أجزاء مشطوبة كالتطبيقات، حيث يكون العطل بسبب التقادم الطبيعي للمنتج.
- تلف الشكل، ويشمل على سبيل المثال لا الحصر الخدوش والتبجعات وقطع البلاستيك المكسورة عند المنافذ.
- أي برنامج، حتى إذا كان مغلفًا أو يباع مع أجهزة EZVIZ.
- في حالة أي تلف آخر خال من العيوب في المواد أو دقة الصنع.
- التنظيف الدوري وتلف وولى الشكل والمكونات الميكانيكية العادية.

إخلاء المسؤولية عن الضمانات

باستثناء ما هو منصوص عليه أعلاه في هذا الضمان وإلى أقصى حد يسمح به القانون المعمول به، تخلي EZVIZ مسؤوليتها عن جميع الضمانات الصريحة والضمنية والأحكام فيما يتعلق بالمنتج. بما في ذلك الضمانات الضمنية للقابلية للتسويق وللأمانة لغرض خاص أو مدة أي ضمانات أو شروط ضمنية واجبة التطبيق لمدة هذا الضمان أو أمان المنتج أو توافر معلومات وبيانات المنتج وموثوقيتها.

ملاحظة: لا تسمح بعض الولايات أو الدوائر القضائية بقيدود على مدة استمرار الضمانات الممنوحة ضمنيًا، ولذلك قد لا ينطبق تحديد المسؤولية سالف الذكر عليك.

تحديد الأضرار

لن تتحمل EZVIZ بأي حال من الأحوال مسؤولية أي أضرار لاحقة أو عرضية أو تحذيرية أو خاصة بما في ذلك على سبيل المثال لا الحصر خسارة البيانات أو خسارة الأرباح، الناتجة عن أو المتعلقة بهذا الضمان أو المنتج ولن تتعدى مسؤولية EZVIZ الإجمالية التراكمية الناتجة عن أو المتعلقة بهذا الضمان أو المنتج المبلغ المدفوع فعليًا ثمنًا للمنتج من طرف المشتري الأصلي.

ملاحظة: لا تسمح بعض الولايات أو الدوائر القضائية باستثناء أو تحديد المسؤولية الخاصة بالأضرار العارضة أو اللاحقة، لذلك قد لا تنطبق حالات تحديد المسؤولية أو الاستثناء سالف الذكر عليك.

تحديد المسؤولية

تتوفر كل معلومات وبيانات المنتج لراحتك، كما هي و"سبب توفرها". لا تقرر EZVIZ أو تضمن توفر معلومات وبيانات المنتج أو دقتها أو موثوقيتها أو أن توفر معلومات وبيانات المنتج أو استخدام المنتج الأمان في منزلك. ويجب أن تستخدم كل معلومات وبيانات المنتج ووفقًا لتقدير الخاص وعلى مسؤولية المستخدم. ستتمثل وحدك المسؤولية (وتخلي EZVIZ مسؤوليتها) عن أي أو كل خسارة أو مسؤولية أو أضرار تشمل الأضرار التي تصيب الأسلاك والتريبات والكهرباء، والمنزل والمنتج وملقات المنتج والتكبييرز والبيجاات والاصحوم وجميع الأغراض الأخرى والحيوانات الأليفة، والتي تنجم عن استخدام المعلومات أو بيانات المنتج أو للمنتج. ليس الغرض من معلومات وبيانات المنتج المقدمة من EZVIZ أن تحل محل الوسائل المباشرة للحصول على المعلومات. على سبيل المثال، لا يُقصد بالإخطار المتقدم من خلال المنتج أن يكون بديلاً للعلامات المسومة والمرئية في المنزل وعلى المنتج، أو لخدمة المراقبة من جهة خارجية.

رجاءً لا تتردد في الاتصال بالبائع أو خدمة العملاء، إذا كانت لديك أي أسئلة.

